

**Országos
kompetenciamérés
2019**



FIT-jelentés

Telephelyi jelentés

Tanulási környezet

Szentannai Sámuel Középiskola és Kollégium

5300 Karcag, Szentannai Sámuel utca 18.

OM azonosító: 036005

Telephely kódja: 001



EMBERI ERŐFORRÁSOK
MINISZTERIUMA



OKTATÁSI
HIVATAL



Köznevelési Mérés
Értékelési Osztály

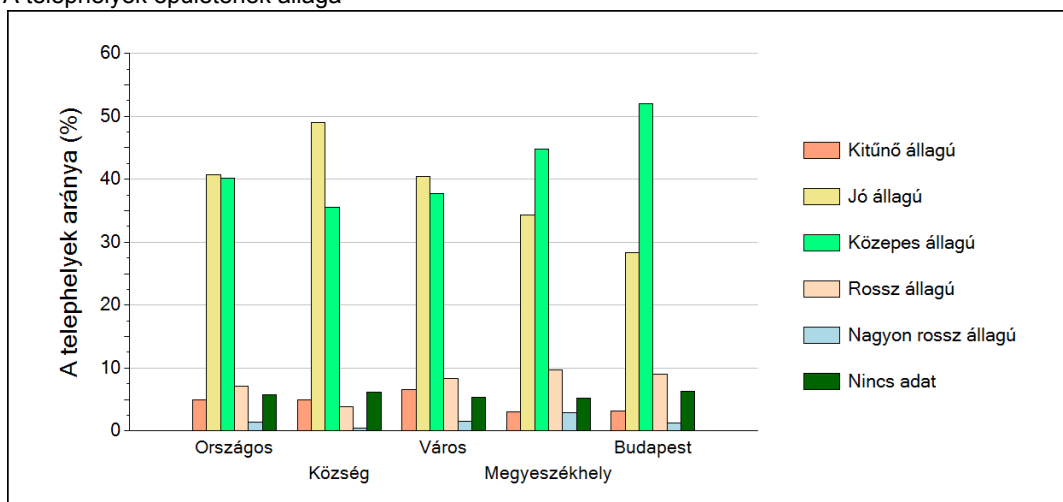
FIGYELEM! Kérjük, tartsa szem előtt, hogy a 2016/2017. tanévtől a képzési formák elnevezései megváltoztak. A jelentésben a hatályos köznevelési törvényben felsorolt képzési formák megnevezései szerepelnek: a korábbi szakközépiskola szakgimnáziumként, a korábbi szakiskola szakközépiskolaként, a korábbi speciális szakiskola szakiskolaként került feltüntetésre.

1 A telephely épületének állapota

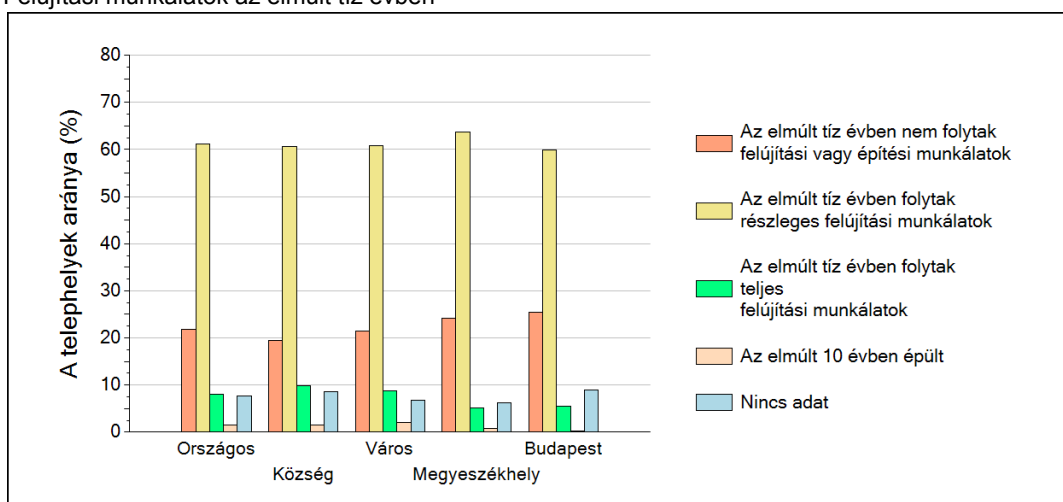
A Telephelyi kérdőív kérdéseire adott válaszaik alapján az Önök telephelyén az épület jó állapotú.

A Telephelyen folytak részleges felújítási munkálatok az elmúlt tíz évben.

A telephelyek épületének állaga



Felújítási munkálatok az elmúlt tíz évben



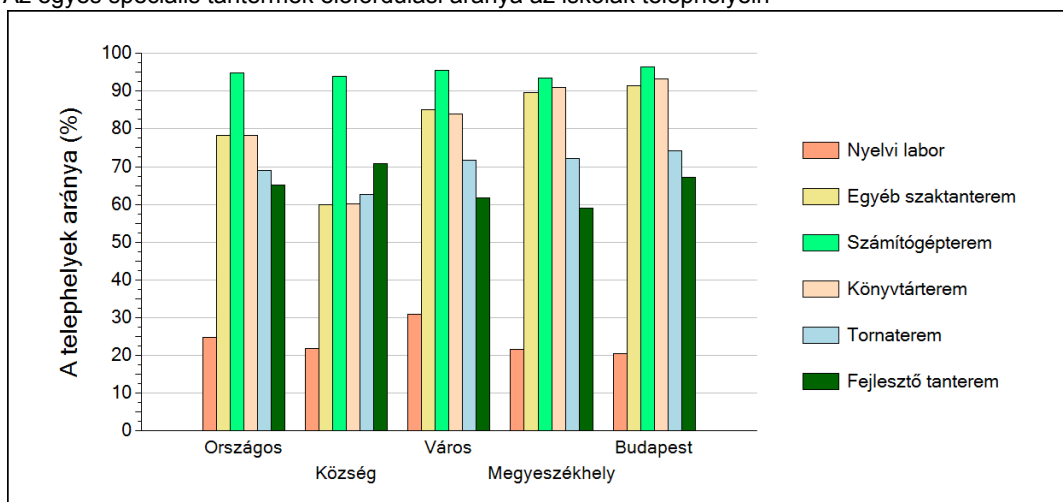
2

A telephely speciális tantermei

A Telephelyi kérdőív kérdéseire adott válaszaik alapján az Önök telephelyén az épület az alábbi speciális tantermek találhatóak meg:

- nyelvi labor
- egyéb szaktanterem
- számítógépterem
- könyvtárterem
- tornaterem
- tornaterem

Az egyes speciális tantermek előfordulási aránya az iskolák telephelyein

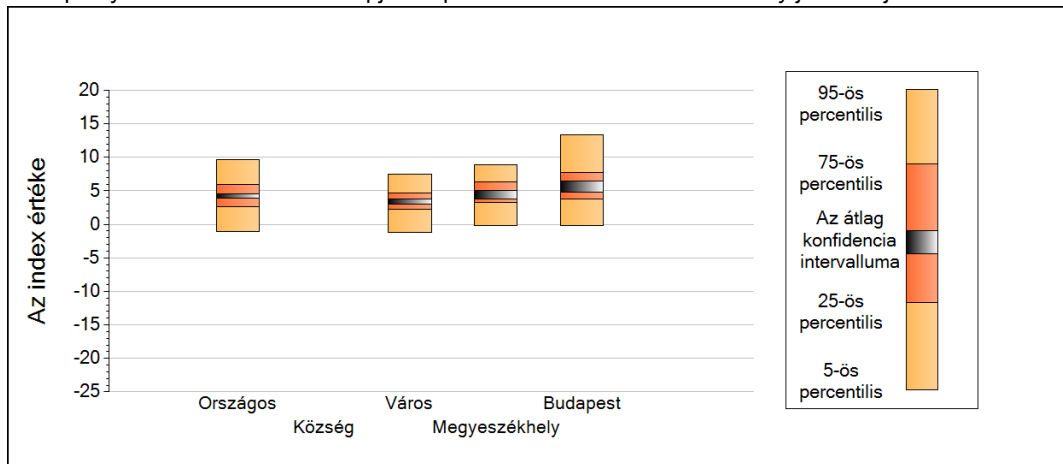


3

A tanulók összetétele és a tanulási nehézségekkel küzdő tanulók a telephelyeken

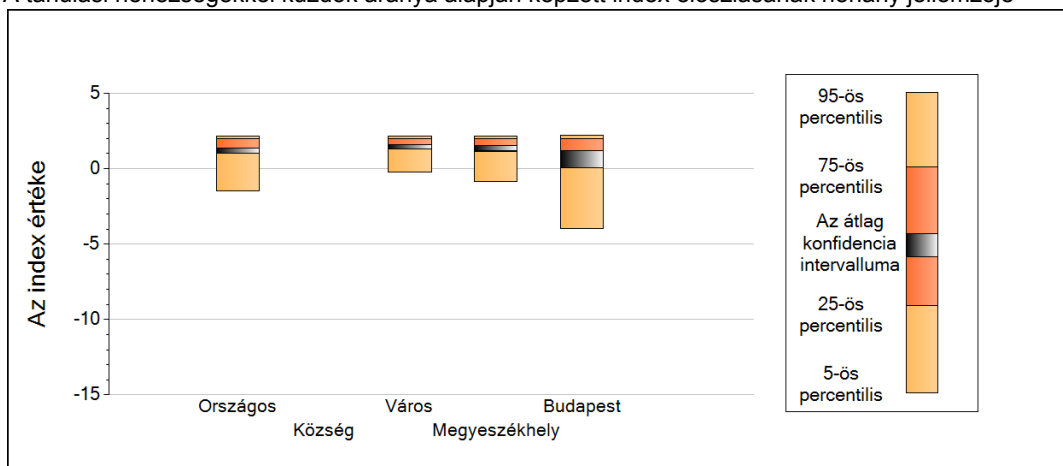
Gimnázium

A telephely tanulói összetétele alapján képzett index eloszlásának néhány jellemzője



	5-ös perc.	25-ös perc.	Konf. int. alja	Konf. int. teteje	75-ös perc.	95-ös perc.
Országos	-1,13	2,68	3,88	4,58	5,96	9,69
Község	-	-	-	-	-	-
Város	-1,24	2,28	2,98	3,77	4,63	7,51
Megyeszékhely	-0,14	3,24	3,82	5,06	6,33	8,94
Budapest	-0,20	3,76	4,76	6,50	7,77	13,39

A tanulási nehézségekkel küzdők aránya alapján képzett index eloszlásának néhány jellemzője



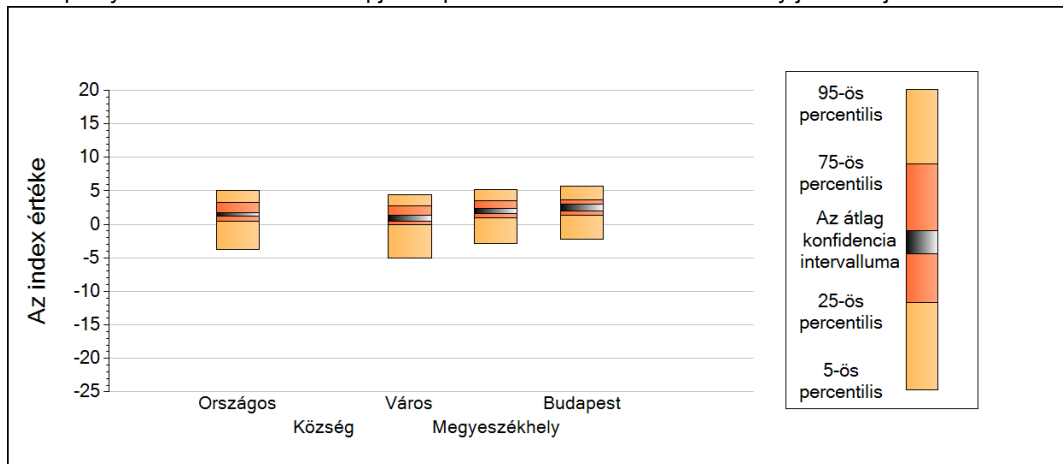
	5-ös perc.	25-ös perc.	Konf. int. alja	Konf. int. teteje	75-ös perc.	95-ös perc.
Országos	-1,45	1,17	1,03	1,37	1,99	2,15
Község	-	-	-	-	-	-
Város	-0,25	1,43	1,31	1,61	1,99	2,15
Megyeszékhely	-0,83	1,14	1,21	1,55	1,99	2,15
Budapest	-3,95	0,66	0,05	1,17	1,99	2,23

3

A tanulók összetétele és a tanulási nehézségekkel küzdő tanulók a telephelyeken

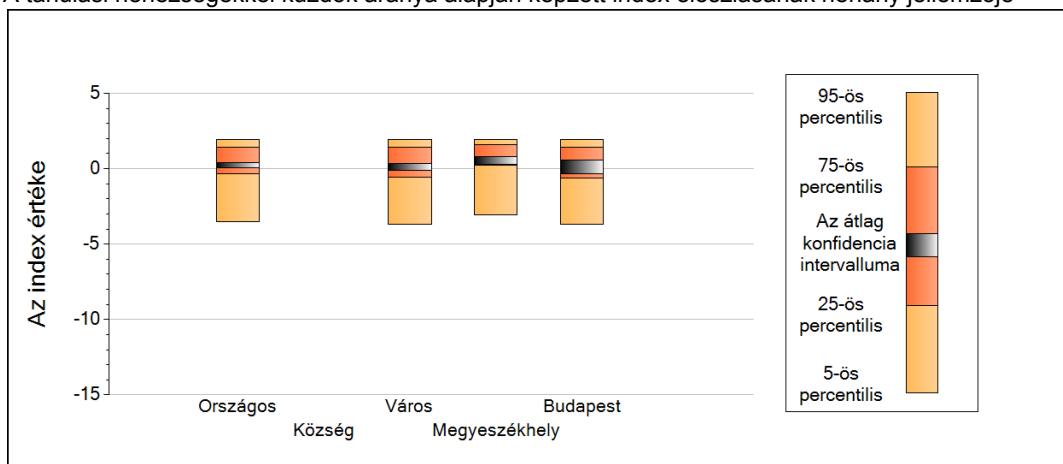
Szakgimnázium

A telephely tanulói összetétele alapján képzett index eloszlásának néhány jellemzője



	5-ös perc.	25-ös perc.	Konf. int. alja	Konf. int. teteje	75-ös perc.	95-ös perc.
Országos	-3,73	0,40	1,26	1,79	3,23	5,11
Község	-	-	-	-	-	-
Város	-5,04	-0,09	0,47	1,32	2,74	4,38
Megyeszékhely	-2,85	0,95	1,59	2,36	3,51	5,24
Budapest	-2,28	1,42	1,97	3,02	3,69	5,68

A tanulási nehézségekkel küzdők aránya alapján képzett index eloszlásának néhány jellemzője



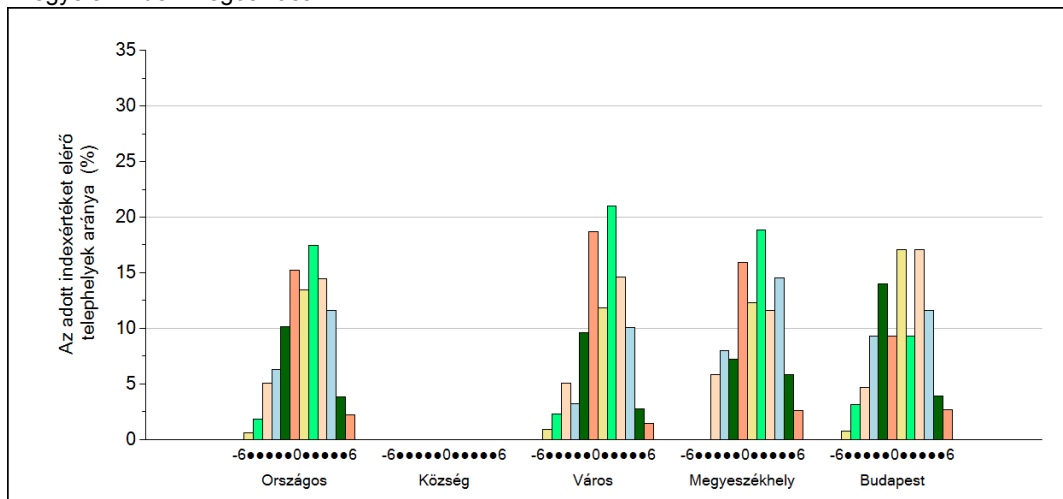
	5-ös perc.	25-ös perc.	Konf. int. alja	Konf. int. teteje	75-ös perc.	95-ös perc.
Országos	-3,50	-0,31	0,09	0,41	1,45	1,92
Község	-	-	-	-	-	-
Város	-3,68	-0,55	-0,13	0,35	1,42	1,92
Megyeszékhely	-3,05	0,25	0,27	0,80	1,60	1,92
Budapest	-3,70	-0,59	-0,32	0,56	1,44	1,92

4 Fegyelem, motiváció

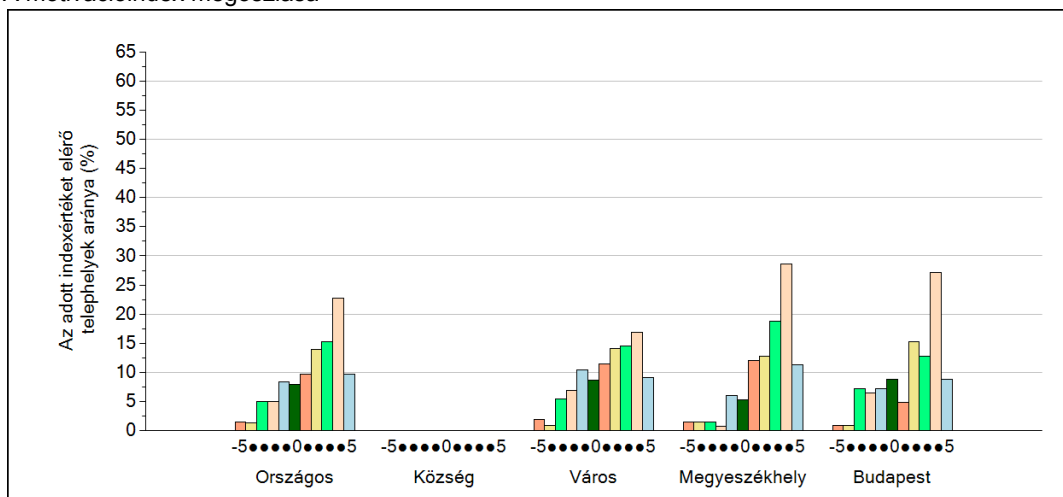
Gimnázium

A Telephelyi kérdőív kérdéseire adott válaszaik alapján az Önök telephelyén a diákok fegyelmeire vonatkozó index értéke 2. A Telephelyi kérdőív kérdéseire adott válaszaik alapján az Önök telephelyén a diákok motivációjára vonatkozó index értéke nem számítható ki. A Telephelyi kérdőívben az index(ek) számításához használt valamelyik kérdésre nem adtak választ.

A fegyelemindex megoszlása



A motivációindex megoszlása



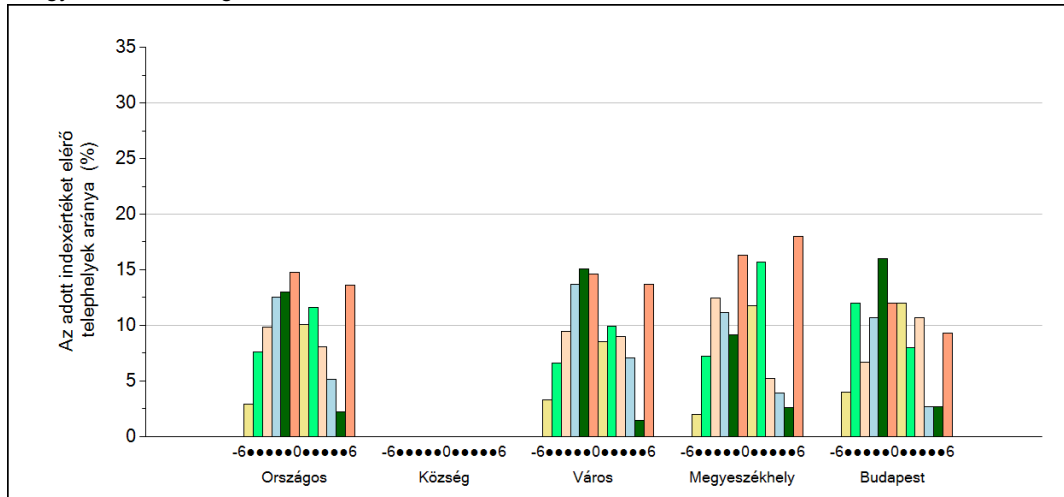
4

Fegyelem, motiváció

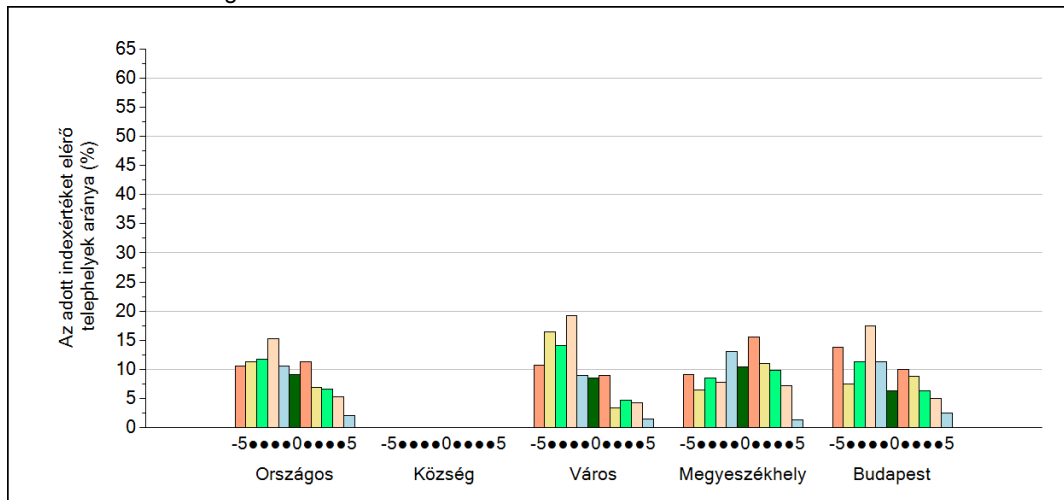
Szakgimnázium

A Telephelyi kérdőív kérdéseire adott válaszaik alapján az Önök telephelyén a diákok fegyelmeire vonatkozó index értéke 2, a motivációra vonatkozó index értéke -2.

A fegyelemindex megoszlása



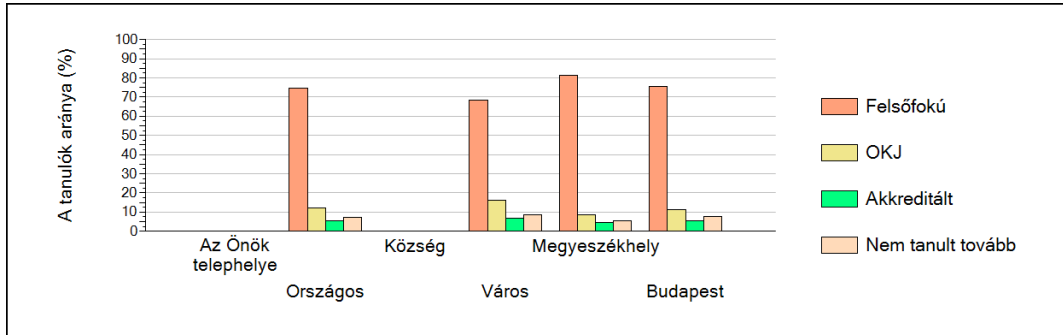
A motivációindex megoszlása



5

A különböző képzési formákban tanulók továbbtanulási aránya

Gimnáziumok



Szakgimnáziumok

