



FIT-jelentés :: 2016

Telephelyi jelentés

10. évfolyam :: 4 évfolyamos gimnázium

Szentannai Sámuel Gimnázium, Szakközépiskola és Kollégium

5300 Karcag, Szentannai Sámuel utca 18.

OM azonosító: 036005

Telephely kódja: 001



EMBERI ERŐFORRÁSOK
MINISZTERIUMA

● **KTATÁSI HIVATAL**



Köznevelési Mérés
Értékelési Osztály

Létszám adatok

A telephely létszámadatai a 4 évfolyamos gimnáziumi képzéstípusban a 10. évfolyamon

Osztály neve	Tanulók száma						
	Összesen	SNI tanulók	Mentesült tanulók	BTMN tanulók	HHH tanulók	Jelentésre jogosult tanulók	A jelentésben szereplők
10. C	24	0	0	0	1	24	20
10. D	26	0	0	0	2	26	24
Összesen	50	0	0	0	3	50	44

A korábbi mérésekben eredménnyel rendelkezőkre vonatkozó létszám adatok

Osztály neve	Tanulók száma	
	Ebben a jelentésben szereplők (előző táblázat utolsó oszlopa)	Ebből a 2014-es mérésben eredménnyel rendelkeznek
10. C	20	18
10. D	24	24
Összesen	44	42

A Tanulói háttérkérdőívre és a családháttér-indexre vonatkozó létszám adatok

Osztály neve	Tanulók száma		
	Jelentésre jogosultak	Tanulói kérdőívet kitöltötte	Van CSH-indexe
10. C	24	20	19
10. D	26	25	24
Összesen	50	45	43

A sajátos nevelési igényű vagy problémákkal küzdő tanulók adatai

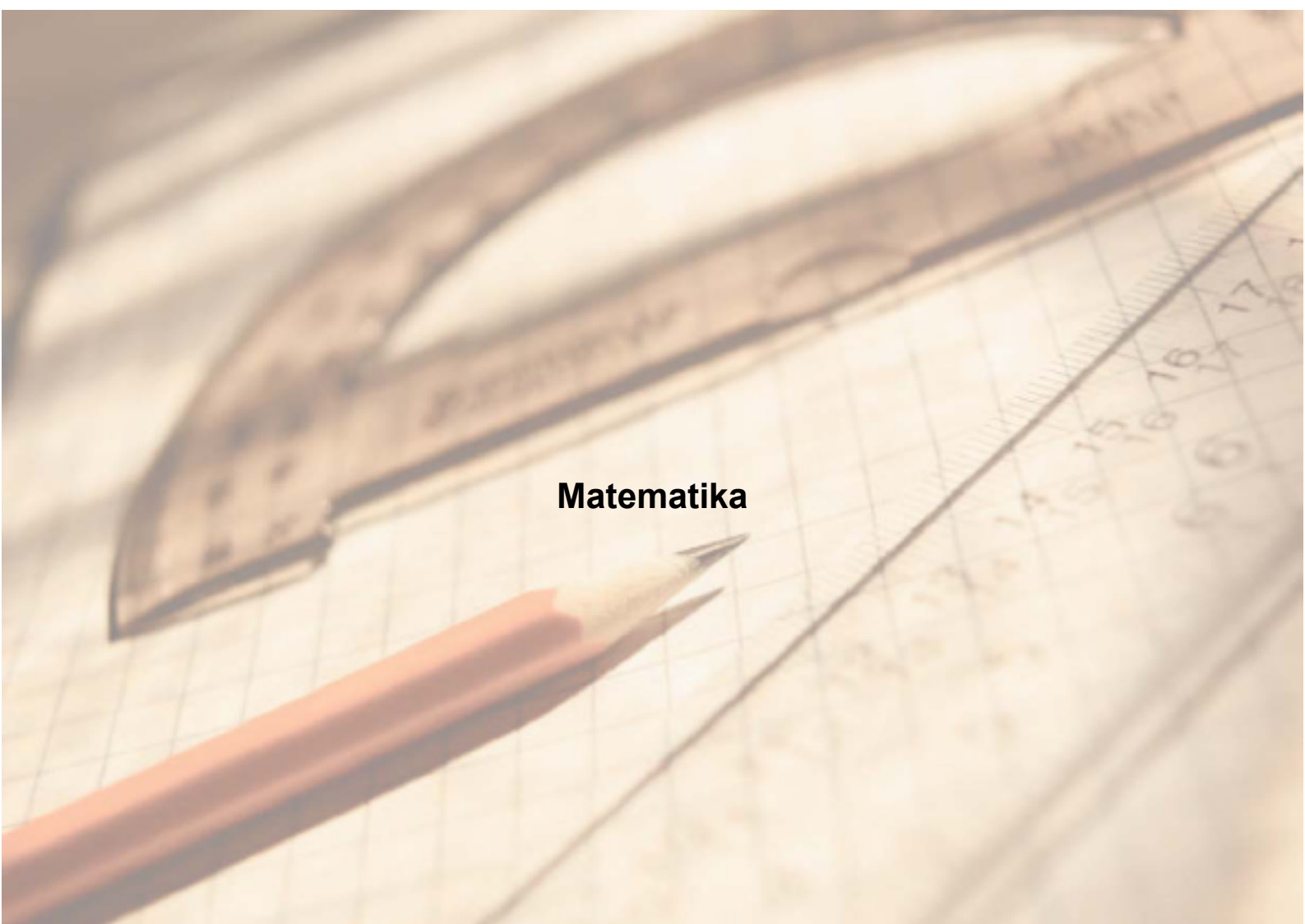
Sajátos nevelési igény típusa	Tanulók száma	
	SNI/BTMN tanulók	Mentesültek a teszt megírása alól
Testi, érzékszervi vagy beszéd fogyatékos tanulók	0	0
Enyhe, közép súlyos vagy súlyos értelmi fogyatékos vagy autista tanulók	0	0
A megismerő funkciók vagy a viselkedés fejlődésének (organikus okra visszavezethető vagy vissza nem vezethető) tartós és súlyos rendellenességével küzdő tanulók	0	0
Beilleszkedési, tanulási vagy magatartási nehézségekkel küzdő tanulók	0	0
Összesen	0	0

A mentesülő tanulók adatai

A mentesség oka	Tanulók száma
SNI tanuló	0
Ideiglenes sérülés miatt mentesített tanuló	0
Nyelvi szempontból mentesíthető tanuló	0
Összesen	0

A telephely jelentésre jogosult tanulóinak előző év végi matematikajegye

Osztály	Szerepel-e a jelentésben?	Előző év végi matematikajegy						Összesen
		-	1	2	3	4	5	
10. C	Jelentésben szereplők	0	0	9	7	4	0	20
	Jelentésben nem szereplők	0	0	2	1	1	0	4
10. D	Jelentésben szereplők	0	0	8	9	4	3	24
	Jelentésben nem szereplők	0	0	1	1	0	0	2
Összesen	Jelentésben szereplők	0	0	17	16	8	3	44
	Jelentésben nem szereplők	0	0	3	2	1	0	6

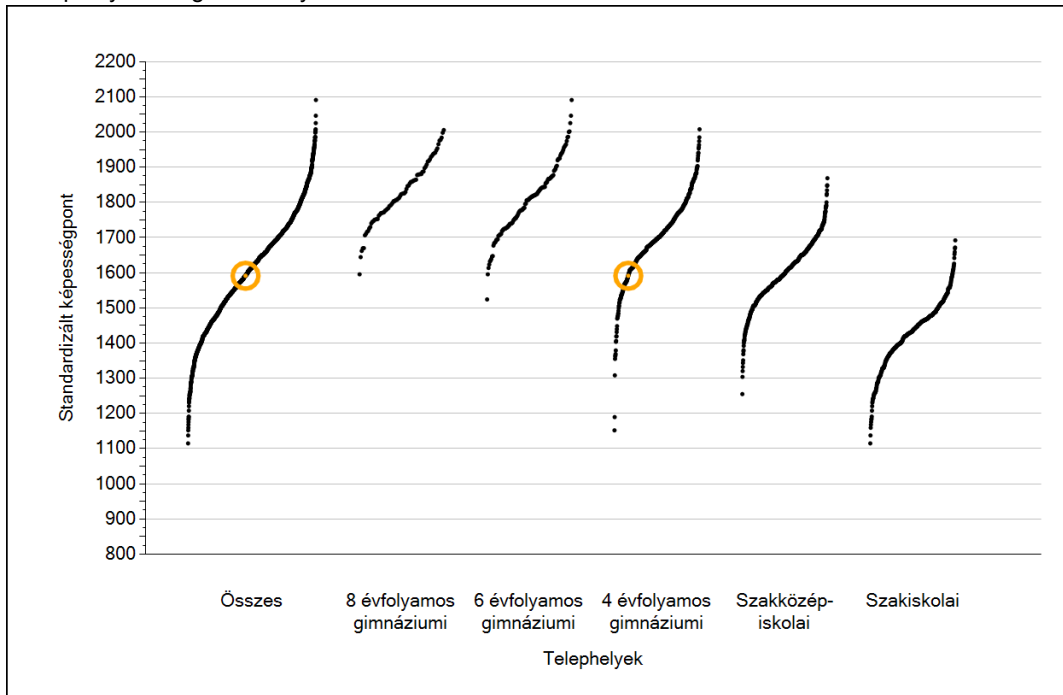


Matematika

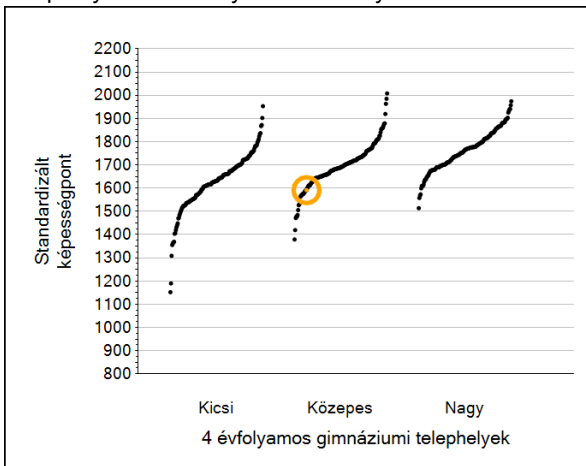
1a

Átlageredmények

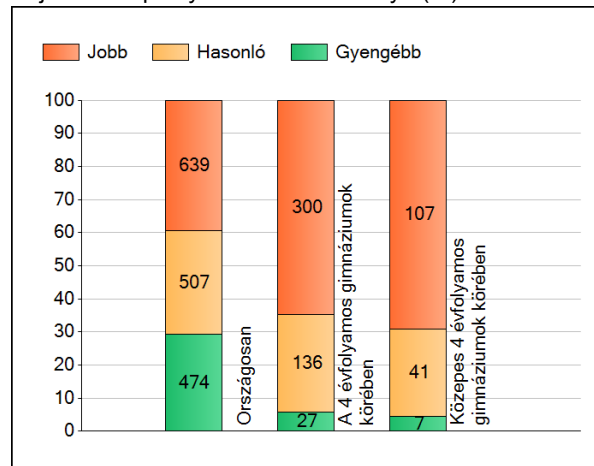
A telephelyek átlageredményeinek összehasonlítása



Az Önök eredményei a 4 évfolyamos gimnáziumi telephelyek eredményehez viszonyítva



A szignifikánsan jobban, hasonlóan, illetve gyengébben teljesítő telephelyek száma és aránya (%)



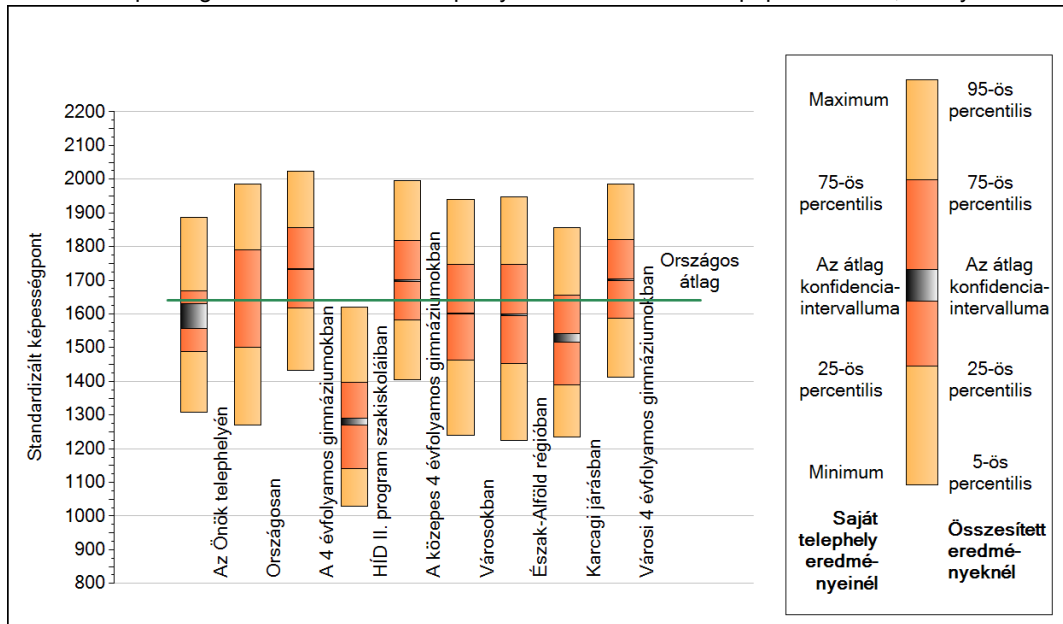
A tanulók átlageredménye és az átlag megbízhatósági tartománya (konfidencia-intervalluma)

Az Önök telephelyén	1591 (1557;1630)	
Országosan	1641 (1640;1642)	
8 évfolyamos gimnáziumokban	1841 (1835;1847)	
6 évfolyamos gimnáziumokban	1826 (1822;1831)	
4 évfolyamos gimnáziumokban	1733 (1732;1735)	
Szakközépiskolákban	1625 (1623;1627)	Kis 4 évf. gimn.
Szakiskolákban	1428 (1426;1431)	Közepes 4 évf. gimn.
HÍD II. program szakiskoláiban	1281 (1271;1291)	Nagy 4 évf. gimn.
		1639 (1633;1643)
		1699 (1695;1702)
		1767 (1765;1770)

1b

A képességeloszlás néhány jellemzője

A tanulók képességeloszlása az Önök telephelyén és azokban a részpopulációkban, amelyekbe Önök is tartoznak

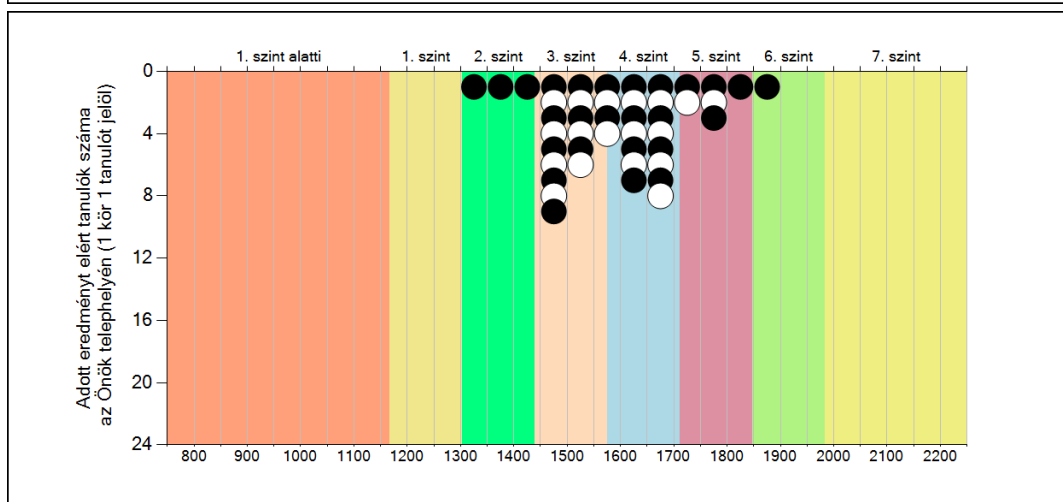
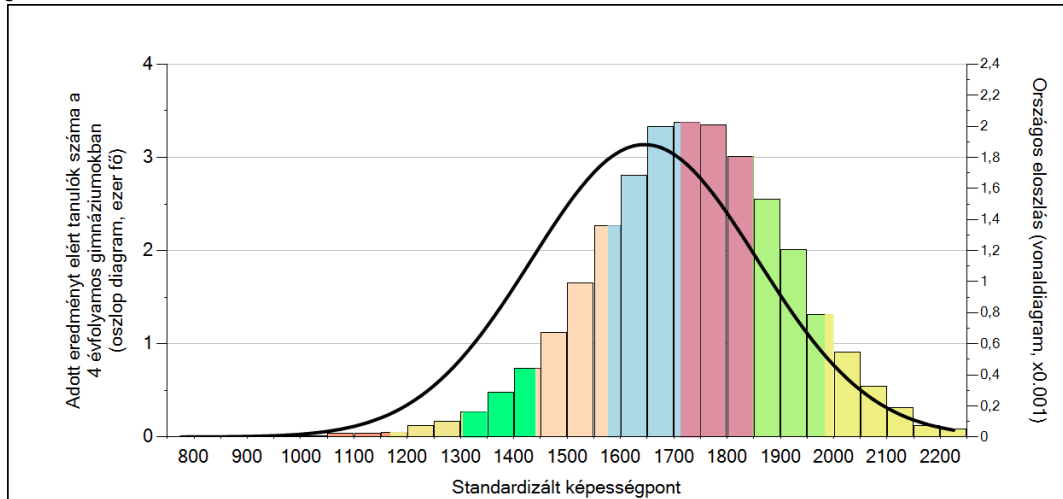


A tanulók képességeloszlása az egyes részpopulációkban

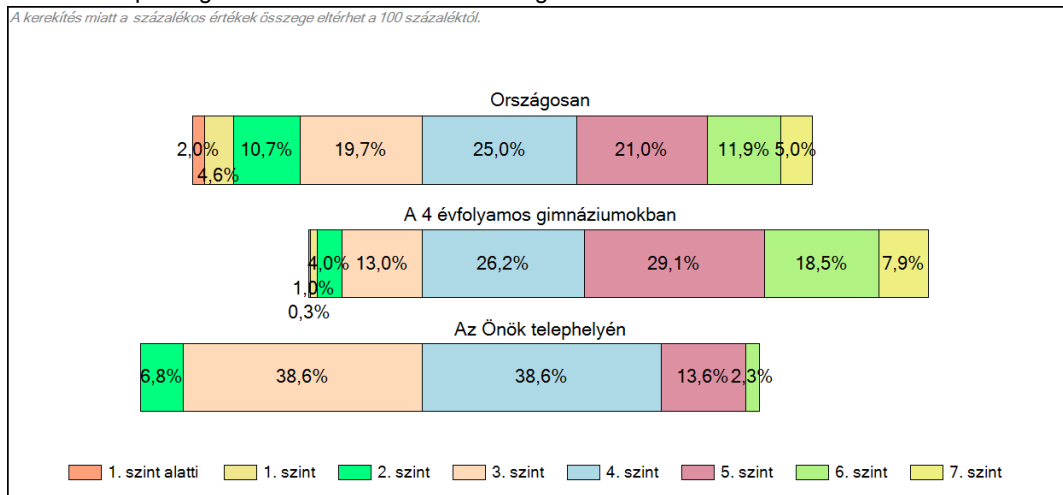
	Min. / 5-ös perc.	25-ös perc.	Átlag (konf. int.)	75-ös perc.	Max. / 95-ös perc.
Az Önök telephelyén	1308	1487	1591 (1557;1630)	1668	1887
Országosan	1269	1500	1641 (1640;1642)	1789	1985
A 4 évfolyamos gimnáziumokban	1433	1617	1733 (1732;1735)	1855	2023
HÍD II. program szakiskoláiban	1030	1142	1281 (1271;1291)	1398	1620
A közepes 4 évfolyamos gimnáziumokban	1406	1581	1699 (1695;1702)	1817	1996
Városokban	1241	1464	1602 (1601;1604)	1746	1940
Észak-Alföld régióban	1226	1452	1596 (1594;1600)	1746	1947
Karcagi járásban	1235	1390	1531 (1516;1542)	1655	1856
Városi 4 évfolyamos gimnáziumokban	1413	1586	1701 (1699;1704)	1820	1986

1c Képességeloszlás

Az országos eloszlás, valamint a tanulók eredményei a 4 évfolyamos gimnáziumokban és az Önök 4 évfolyamos gimnáziumában



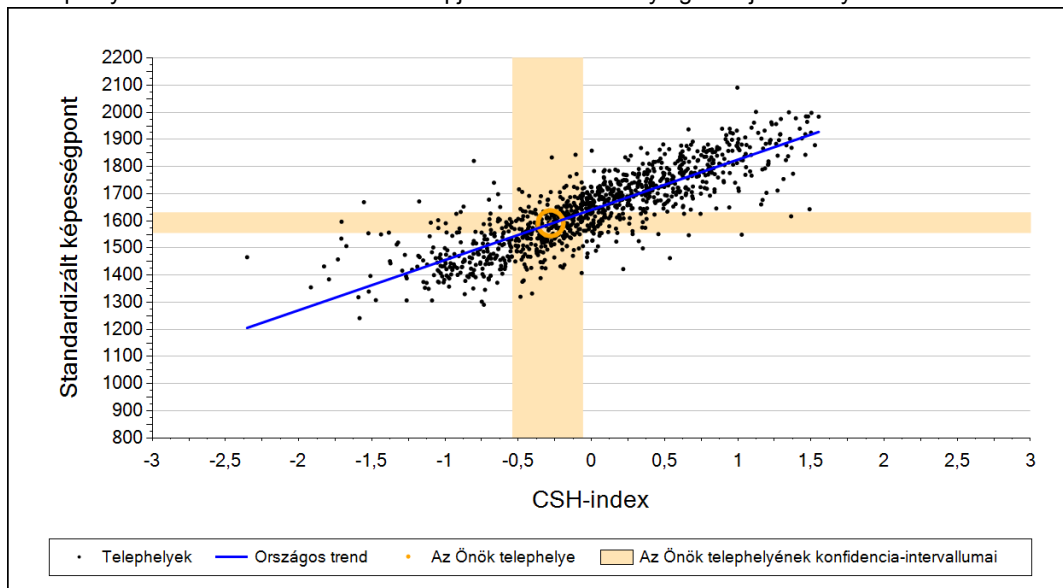
A tanulók képességszintek szerinti százalékos megoszlása



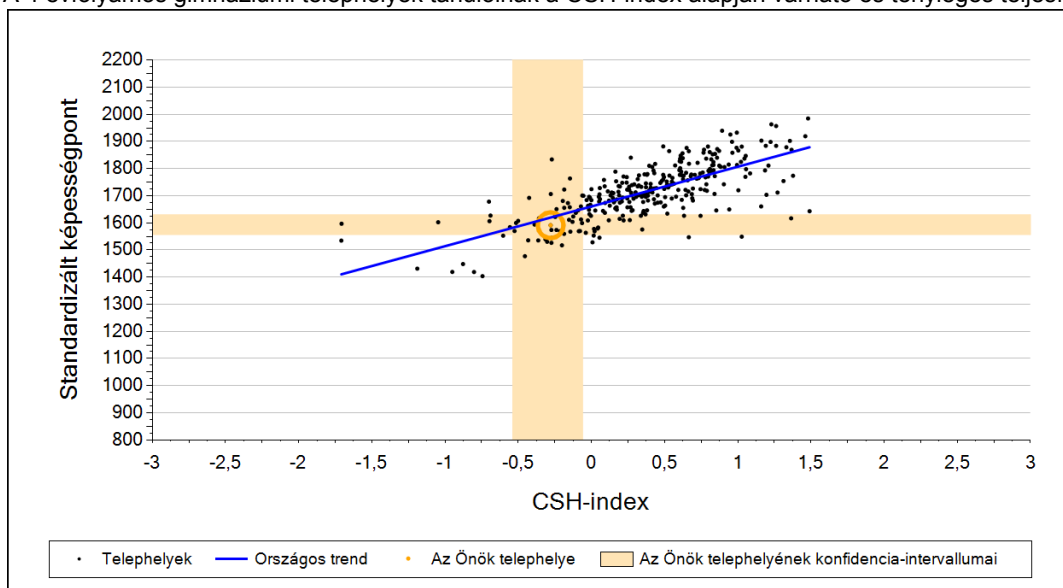
2a

Átlageredmény a CSH-index tükrében*

A telephelyek tanulóinak a CSH-index alapján várható és tényleges teljesítménye



A 4 évfolyamos gimnáziumi telephelyek tanulóinak a CSH-index alapján várható és tényleges teljesítménye



Telephelyeik eredménye a regressziós becslés alapján várható eredmény tükrében

Telephelyük tényleges eredménye	1591	(1557;1630)
Várható eredmény az összes telephelyre illesztett regressziós egyenes alapján	1589	(a tényleges eredmény ettől nem különbözik szignifikánsan)
Várható eredmény a 4 évfolyamos gimnáziumi telephelyekre illesztett regressziós egyenes alapján	1620	(a tényleges eredmény ettől nem különbözik szignifikánsan)

A CSH-index átlagértéke és az átlag megbízhatósági tartománya

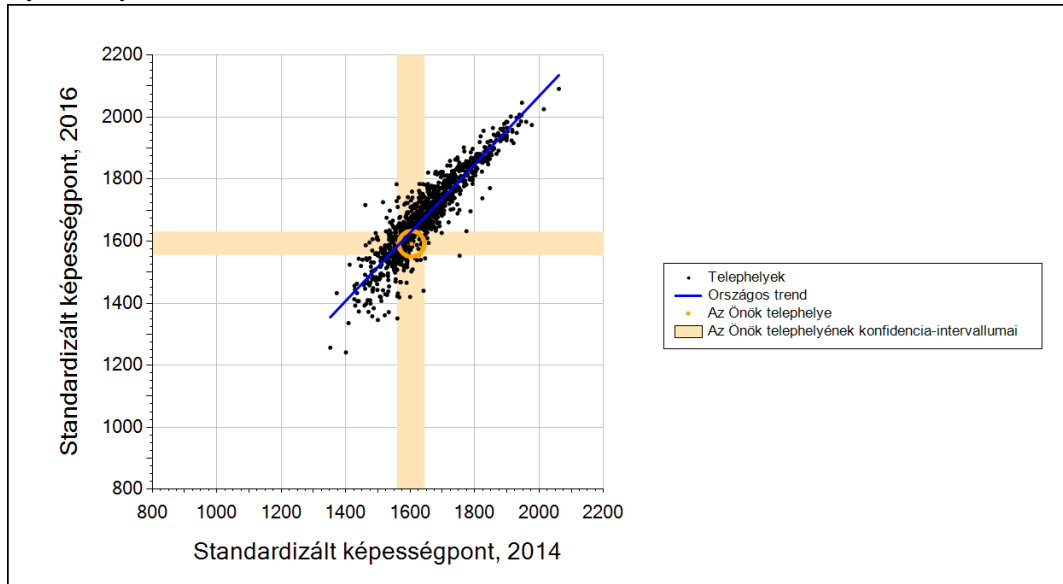
Az Önök telephelyén	-0,278	(-0,541;-0,060)
Országosan	0,037	(0,030;0,040)
4 évfolyamos gimnáziumokban	0,473	(0,460;0,480)

* Csak azok a telephelyek szerepelnek az ábrákon, amelyeken legalább a diákok kétharmadára és legalább tíz tanulóra kiszámítható a CSH-index, és a CSH-indexszel rendelkező diákok átlaga belesik az összes diák képességátlagának konfidencia-intervallumába mindkét felmért terület esetében.

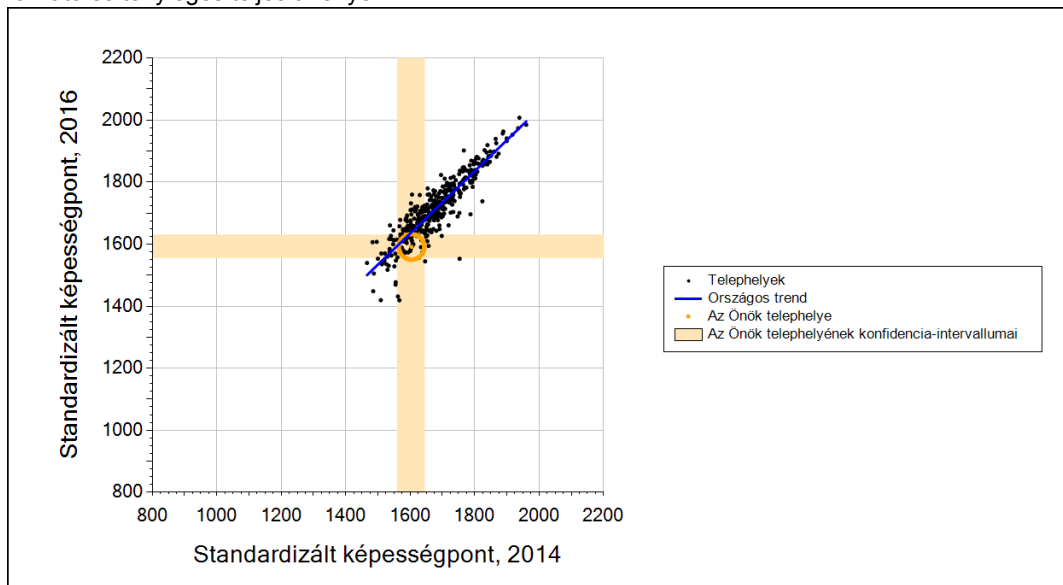
2b

Átlageredmény a tanulók korábbi eredményének tükrében*

A telephely tanulóinak a két évvel korábbi mérésben elért átlageredményük alapján várható és tényleges teljesítménye



A 4 évfolyamos gimnáziumi telephelyek tanulóinak a két évvel korábbi mérésben elért átlageredményük alapján várható és tényleges teljesítménye



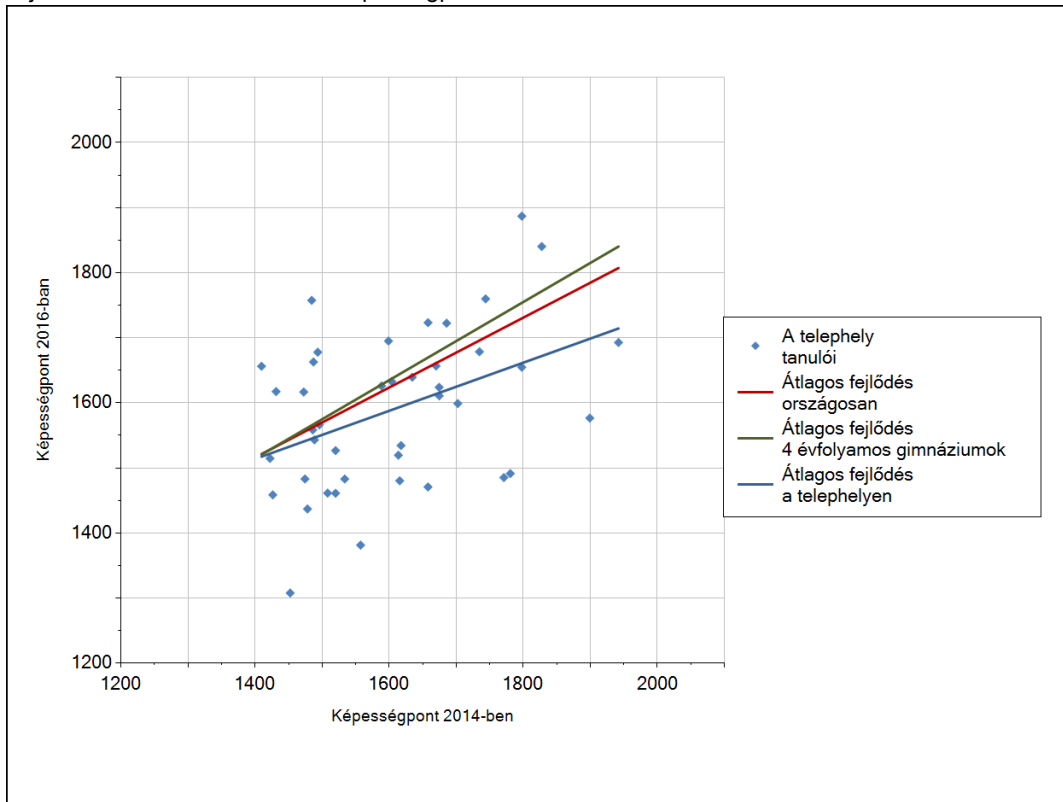
Telephelyeik eredménye a regressziós becslés alapján várható eredmény tükrében

Telephelyük 2016-os eredménye	1591	(1557;1630)
Telephelyük tanulóinak 2014-es átlageredménye	1604	(1561;1644)
Várható eredmény az összes telephelyre illesztett regressziós egyenes alapján	1632	(a tényleges eredmény ettől nem különbözik szignifikánsan)
Várható eredmény a 4 évfolyamos gimnáziumi telephelyekre illesztett regressziós egyenes alapján	1639	(a tényleges eredmény ettől nem különbözik szignifikánsan)

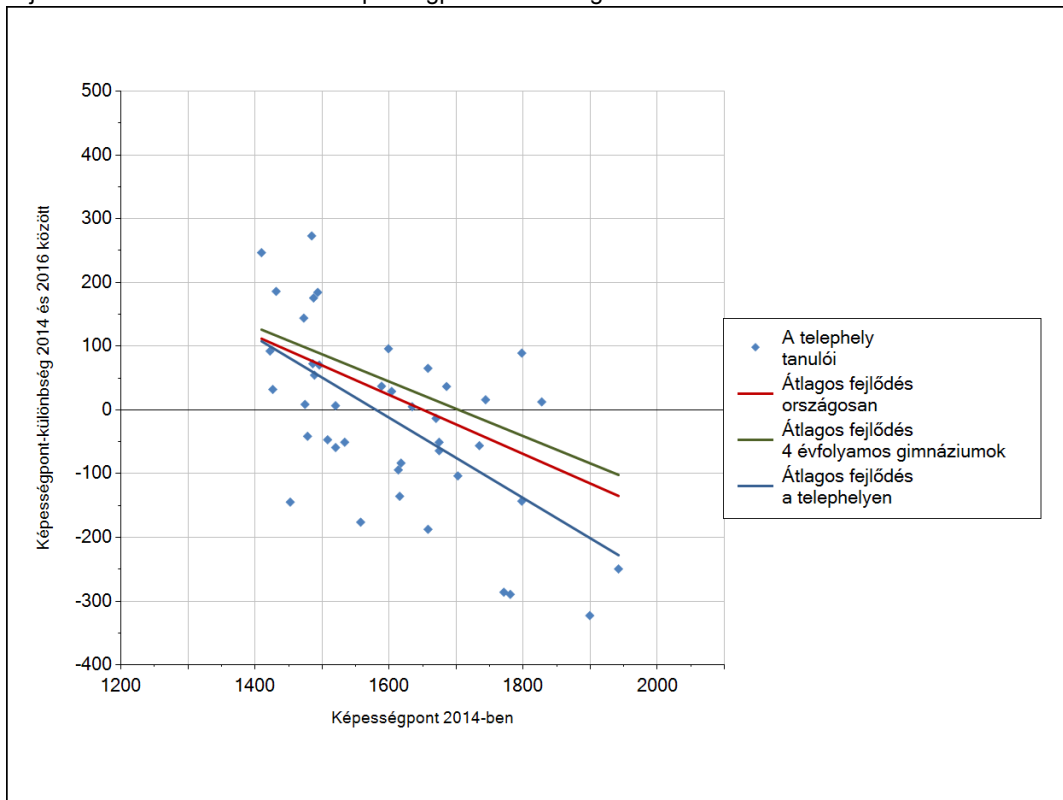
* Csak azok a telephelyek szerepelnek az ábrán, amelyek esetében legalább a tanulók kétharmada és legalább tíz tanuló megírta a két évvel korábbi mérést, és amelyeken a korábbi eredménnyel rendelkező diákok e mérésbeli átlaga beleesik az összes diák e mérésben elért képességátlagának konfidencia-intervallumába mindkét területen.

3a A tanulók fejlődése a telephelyen

Fejlődés 2014 és 2016 között - képességpontok



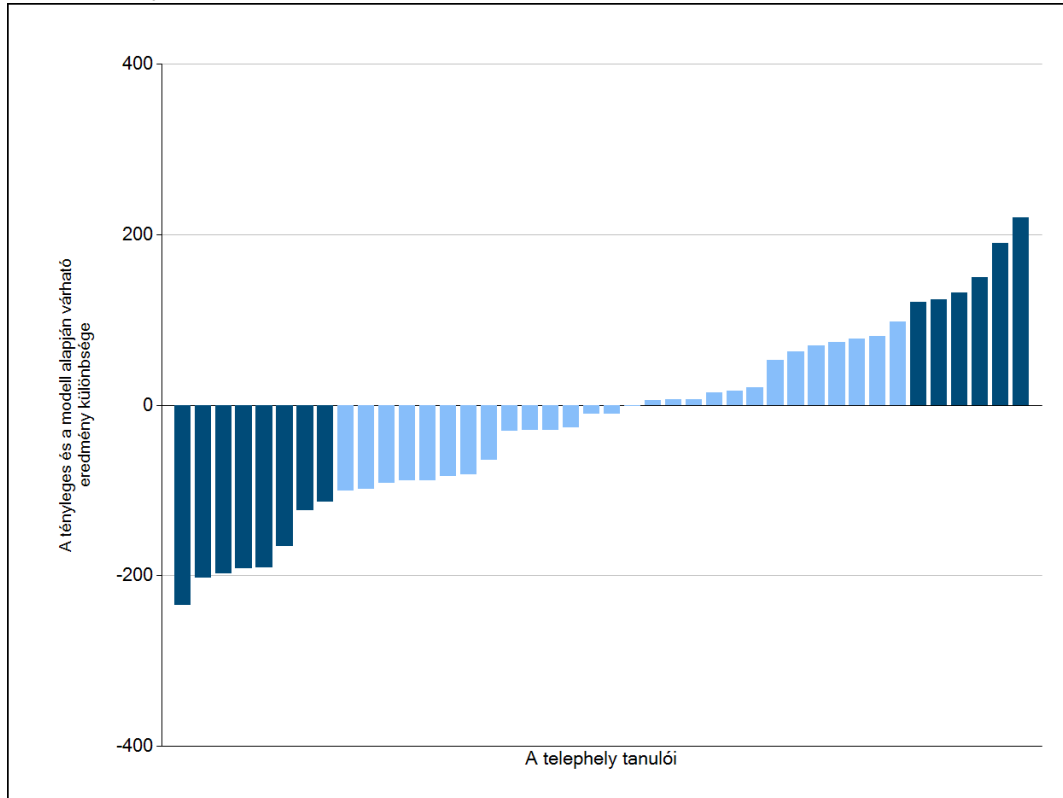
Fejlődés 2014 és 2016 között - képességpont-különbségek



3b

A tanulók egyéni fejlődése a komplex fejlődési modell alapján*

A tanulók tényleges eredménye és a komplex modell alapján becsült, várható eredménye közötti különbségek az Önök telephelyén



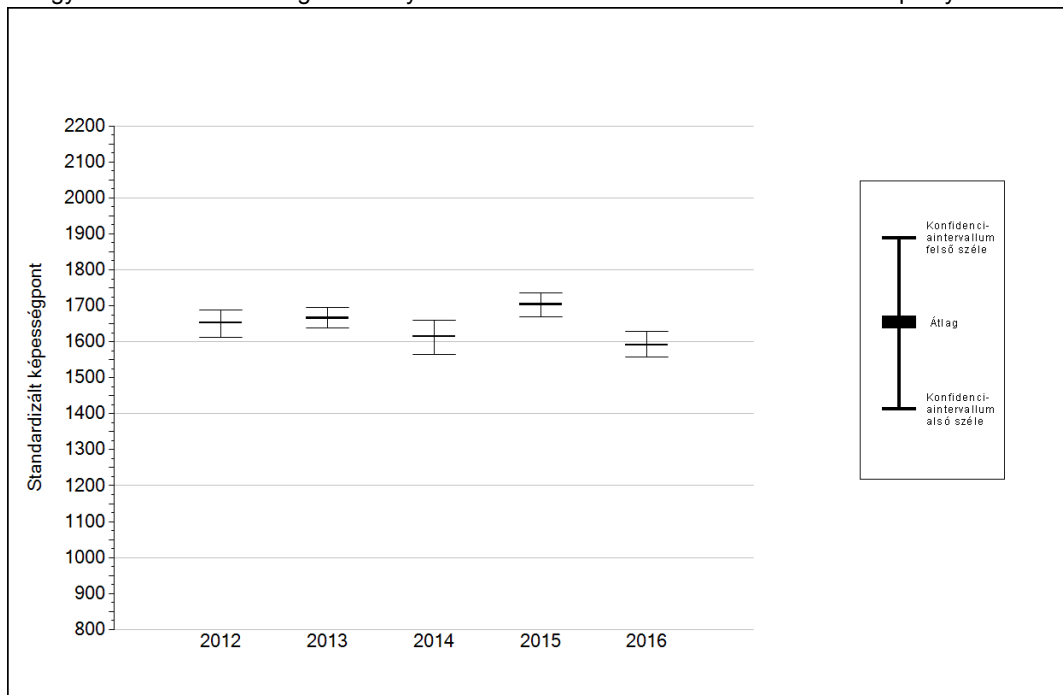
Sötétebb színnel jelöltük, ha a tanuló eredménye szignifikánsan különbözik a komplex fejlődési modell alapján várható eredménytől.

* A komplex fejlődési modellben a tanulók becsült, várható eredményének meghatározásakor a tanuló korábbi eredményei mellett a fejlődést befolyásoló egyéb tényezőket is figyelembe veszünk. Ilyenek pl. a szociális, gazdasági és kulturális háttérét mérő jellemzők, a tanuló neme, az osztály és a telephely tanulóinak két évvel korábbi átlageredménye, valamint a telephely alapvető jellemzői, mint a képzési forma és a település típusa. A becsült érték tehát azt jelképezi, hogy a hasonló családi háttérű, ugyanolyan nemű tanulók, akiknek két évvel korábbi eredménye hasonló volt, emellett 2016-ban hasonló osztályba és telephelyre jártak, átlagosan milyen eredményt értek el a 2016. évi felmérésben. A modellről bővebben az Útmutató a telephelyi jelentés ábráinak értelmezéséhez dokumentumban olvashatnak.

4a

Az átlageredmény alakulása a 10. évfolyamon*

Az egyes években elért átlageredmények és konfidencia-intervallumaik az Önök telephelyén



Év	Átlag (konf. int.)	A 2016. évi eredmény és a korábbi évek eredményei közötti különbség (konf.int.)
2016	1591 (1557;1630)	-
2015	1703 (1669;1736) ↓	-112 (-165;-49)
2014	1615 (1566;1659) ⊕	-23 (-84;43)
2013	1665 (1637;1694) ↓	-74 (-124;-17)
2012	1653 (1613;1689) ⊕	-61 (-116;6)

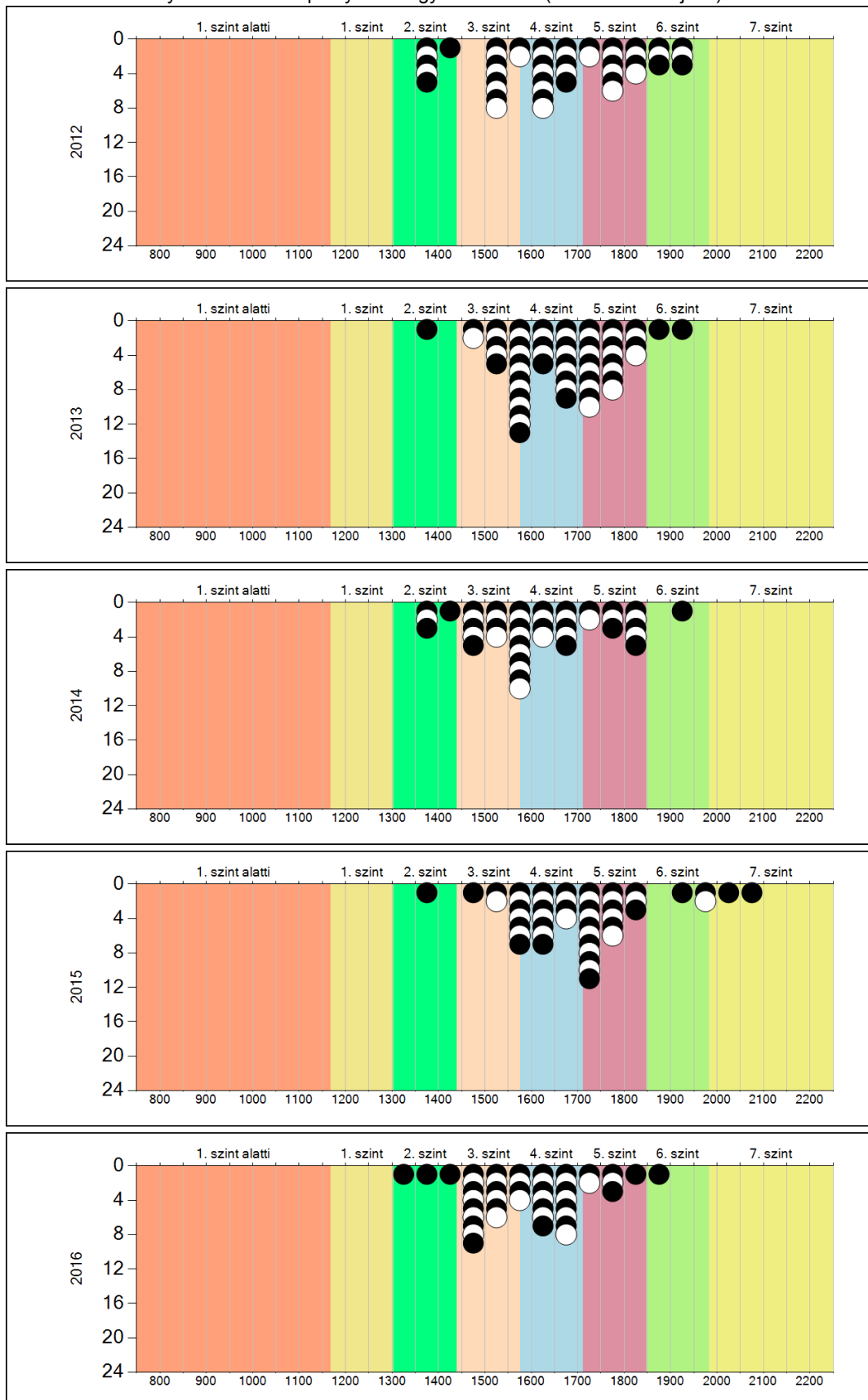
- ↑ A 2016. évi eredmény szignifikánsan magasabb
- ⊕ Nincs szignifikáns változás a 2016. évi eredményekben
- ↓ A 2016. évi eredmény szignifikánsan alacsonyabb

* A FIT – jelentésben 2012-től kezdődően a 95%-os megbízhatósági tartományokat tüntetjük fel, ezért a 2011. évi vagy annál régebbi átlageredmények esetében a táblázatban látható megbízhatósági tartomány szélesebb a 2012. évnél korábbi jelentésekben szereplő 90%-os megbízhatósági tartománynál.

4b

A képességeloszlás alakulása a 10. évfolyamon

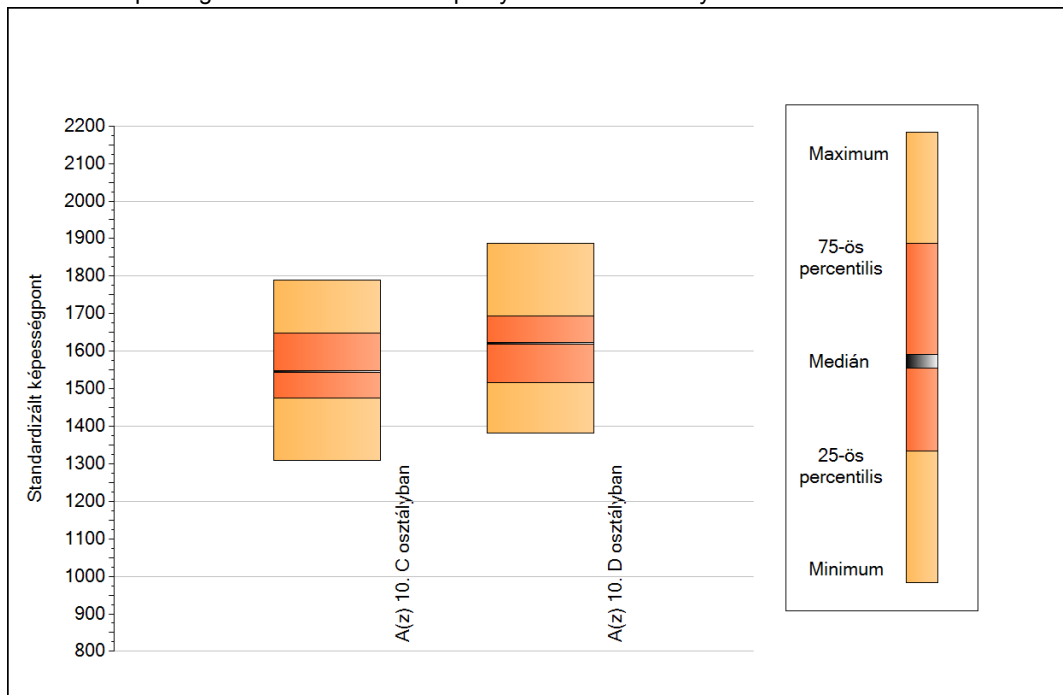
A tanulók eredményei az Önök telephelyén az egyes években (1 kör 1 tanulót jelöl)



5a

A képességeloszlás néhány jellemzője osztályonként

A tanulók képességeloszlása az Önök telephelyén működő osztályokban



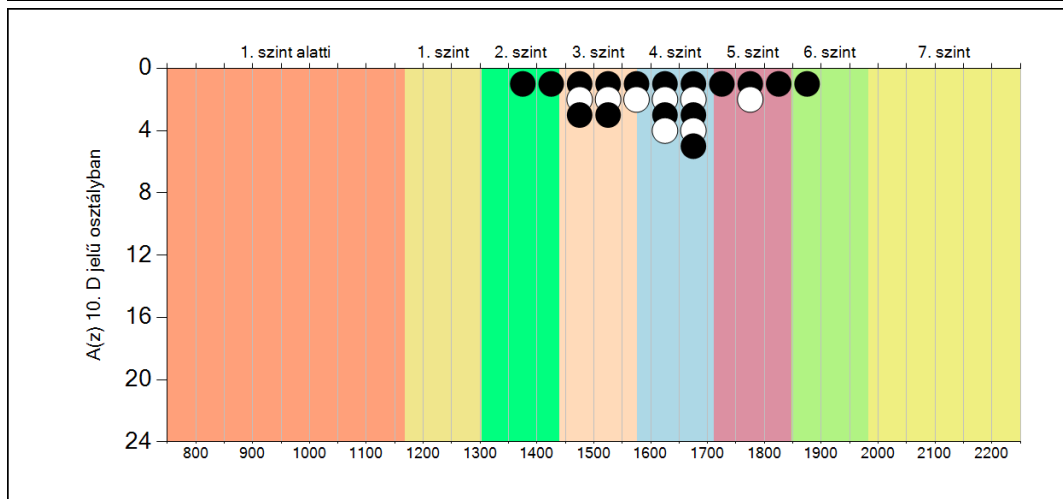
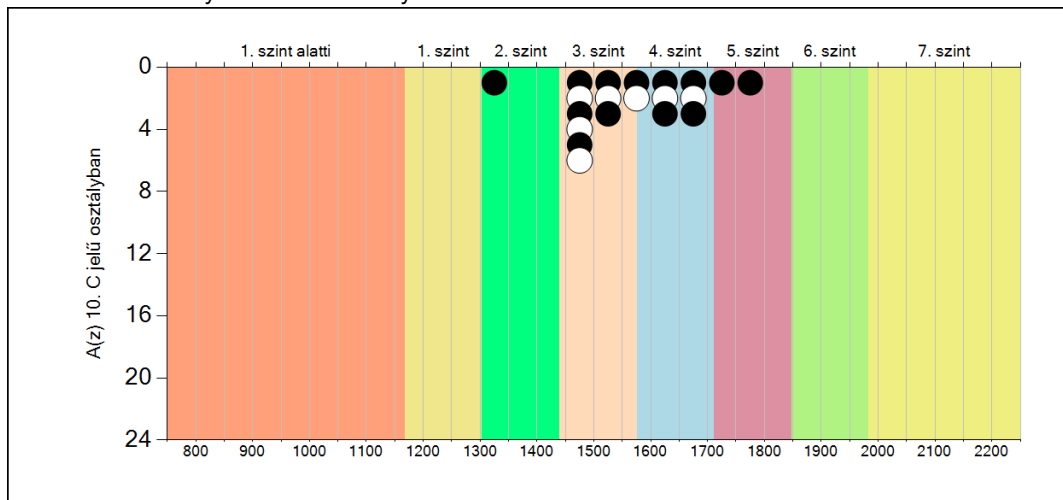
A tanulók képességeloszlása az Önök osztályaiban

	Minimum	25 percent.	Medián	75 percent.	Maximum
A(z) 10. C osztályban	1308	1475	1546	1648	1789
A(z) 10. D osztályban	1381	1517	1621	1694	1887

5b

A képességeloszlás osztályonként

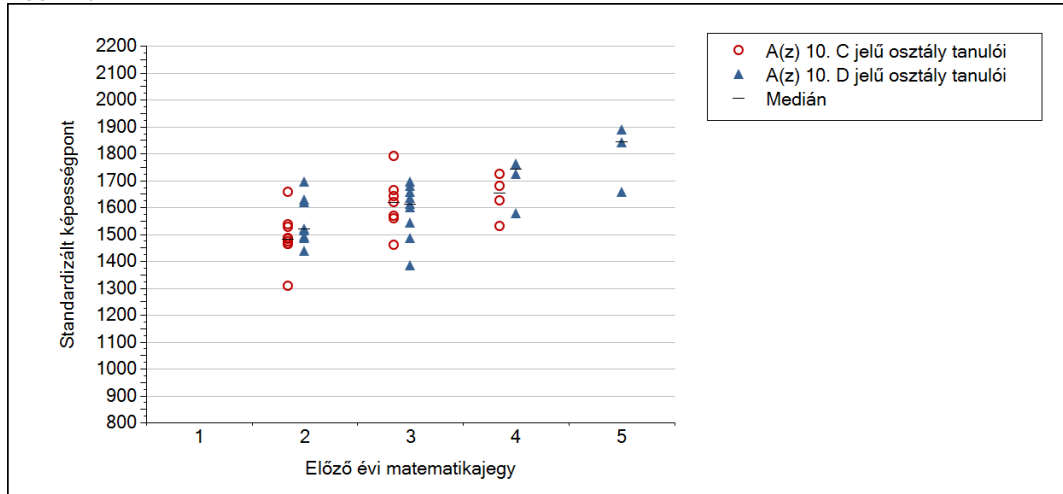
A tanulók eredményei az Önök osztályaiban



5c

A képességeloszlás az előző év végi matematikajegy függvényében

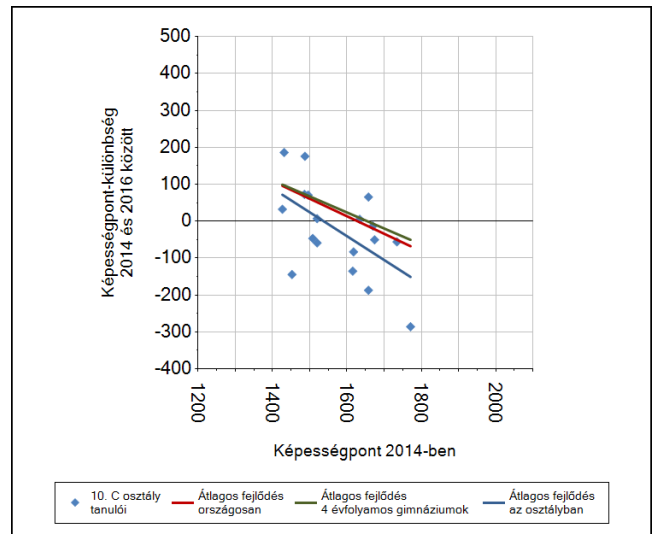
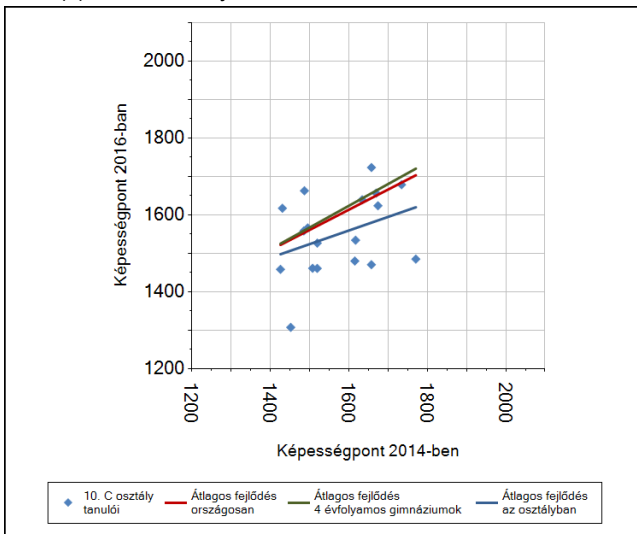
A tanulók képességeloszlása az Önök telephelyén működő osztályokban az előző év végi matematikajegy függvényében



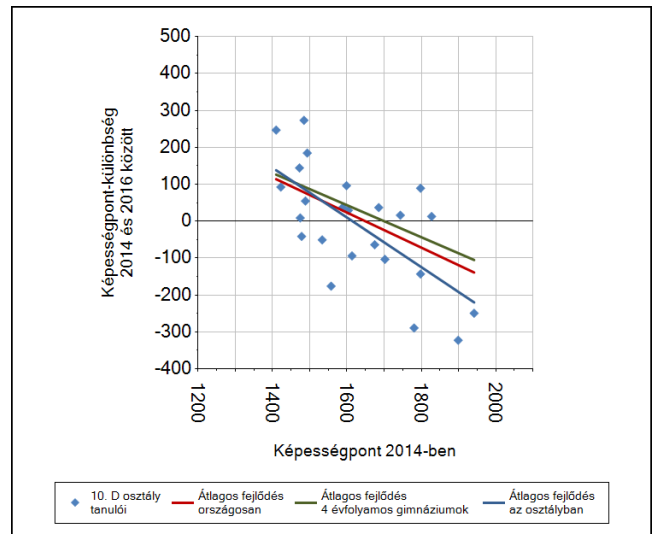
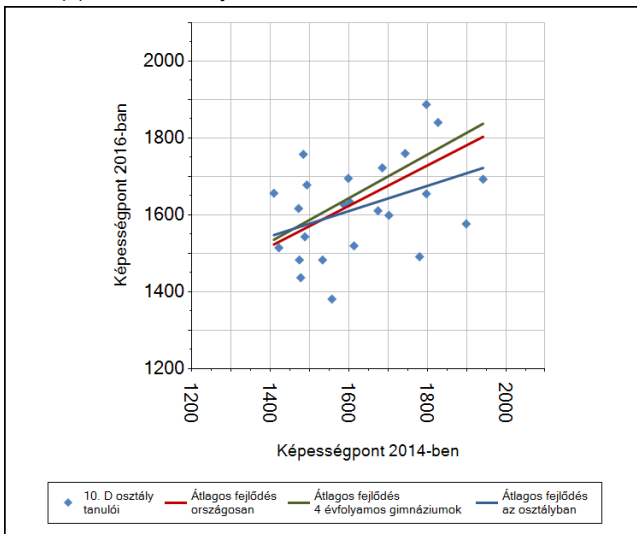
	Előző év végi matematikajegy	Minimum	Medián	Maximum
A(z) 10. C jelű osztály	1	-	-	-
	2	1308	1480	1657
	3	1458	1617	1789
	4	1528	1651	1723
	5	-	-	-
A(z) 10. D jelű osztály	1	-	-	-
	2	1437	1517	1695
	3	1381	1611	1693
	4	1577	1740	1760
	5	1655	1840	1887

6a A tanulók fejlődése osztályonként

A(z) 10. C osztály tanulói



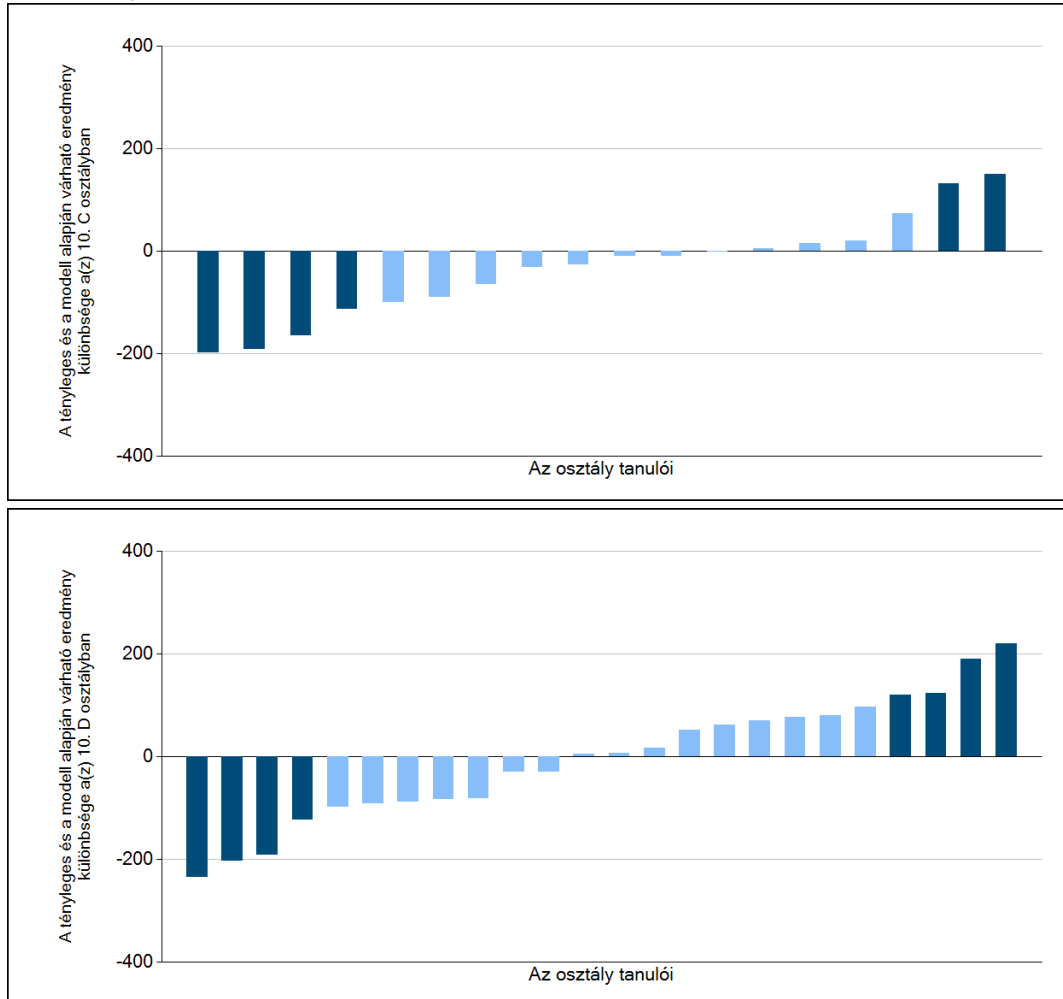
A(z) 10. D osztály tanulói



6b


A tanulók egyéni fejlődése a komplex fejlődési modell alapján osztályonként*

A tanulók tényleges eredménye és a komplex modell alapján becslült, várható eredménye közötti különbségek az Önök osztályaiban



Sötétebb színnel jelöltük, ha a tanuló eredménye szignifikánsan különbözik a komplex fejlődési modell alapján várható eredménytől.

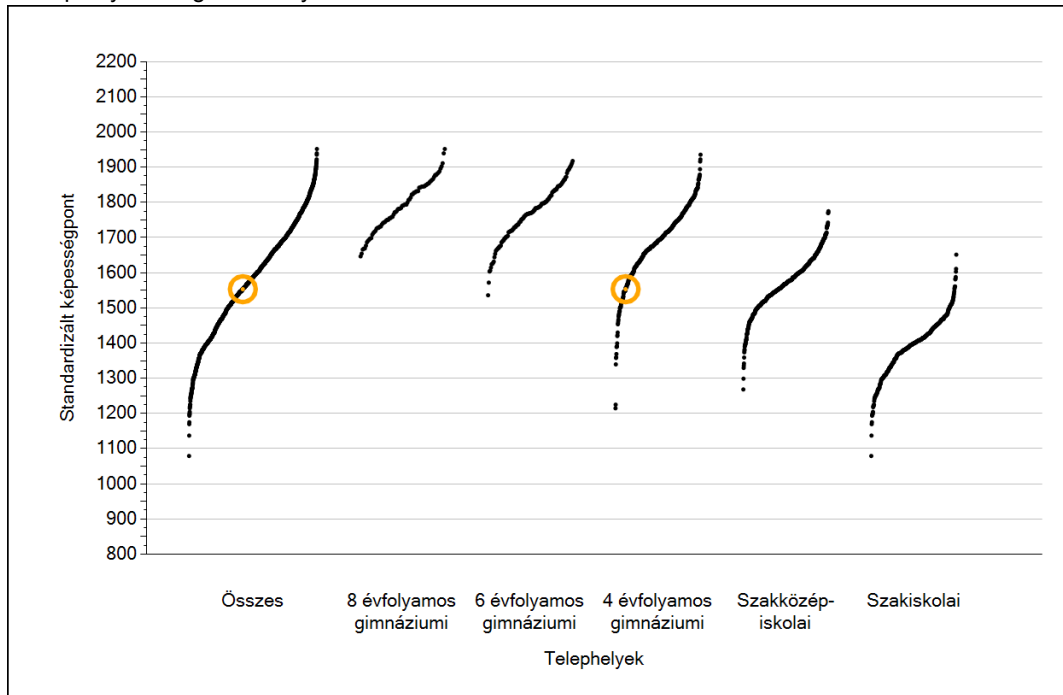
* A komplex fejlődési modellben a tanulók becslült, várható eredményének meghatározásakor a tanuló korábbi eredményei mellett a fejlődést befolyásoló egyéb tényezőket is figyelembe veszünk. Ilyenek pl. a szociális, gazdasági és kulturális háttérét mérő jellemzők, a tanuló neme, az osztály és a telephely tanulóinak két évvel korábbi átlageredménye, valamint a telephely alapvető jellemzői, mint a képzési forma és a település típusa. A becslült érték tehát azt jelképezi, hogy a hasonló családi háttérű, ugyanolyan nemű tanulók, akiknek két évvel korábbi eredménye hasonló volt, emellett 2016-ban hasonló osztályba és telephelyre jártak, átlagosan milyen eredményt értek el a 2016. évi felmérésben. A modellről bővebben az Útmutató a telephelyi jelentés ábráinak értelmezéséhez dokumentumban olvashatnak.



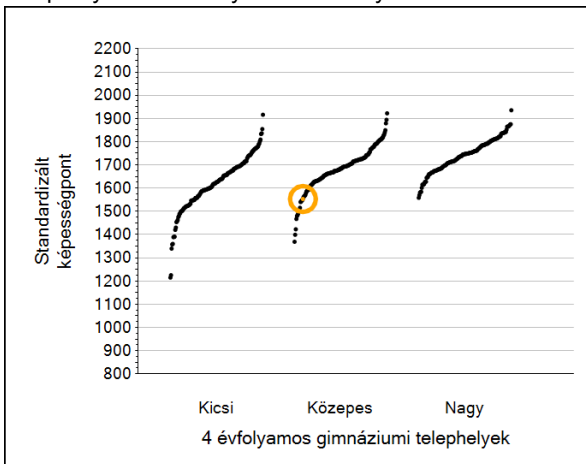
Szövegértés

1a Átlageredmények

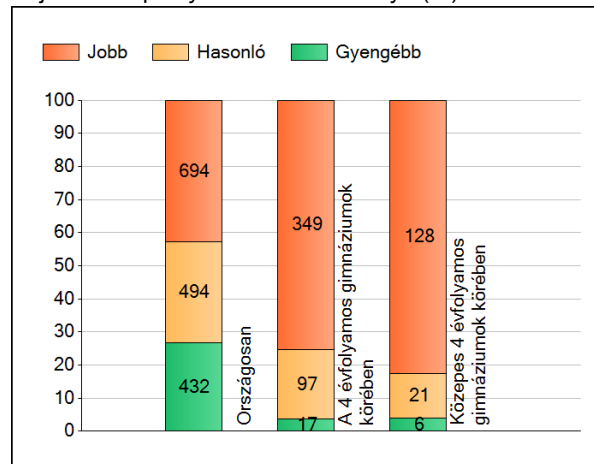
A telephelyek átlageredményeinek összehasonlítása



Az Önök eredményei a 4 évfolyamos gimnáziumi telephelyek eredményeihez viszonyítva



A szignifikánsan jobban, hasonlóan, illetve gyengébben teljesítő telephelyek száma és aránya (%)



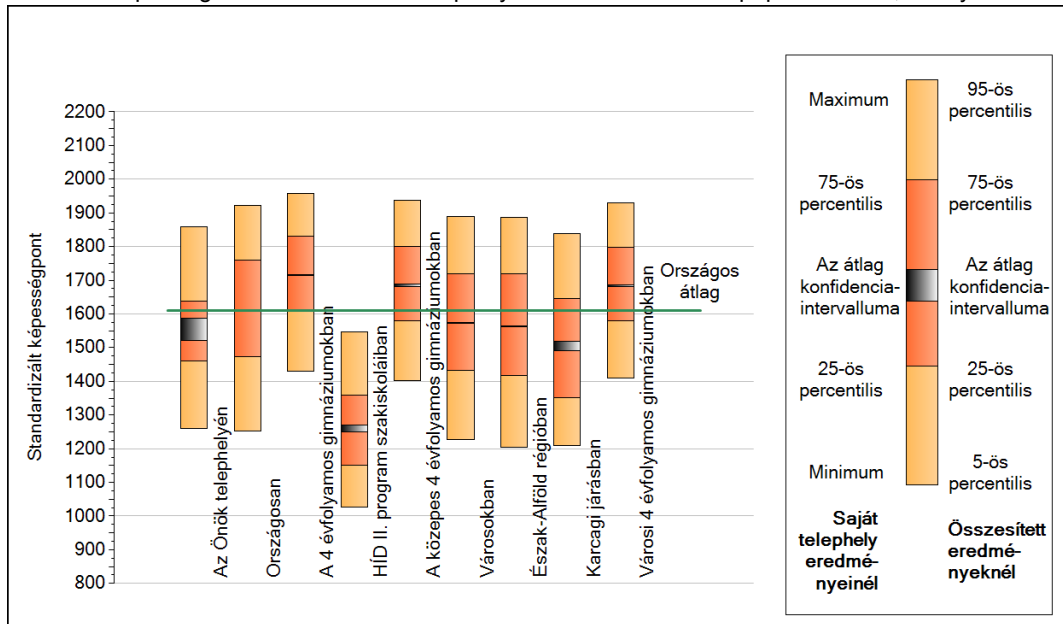
A tanulók átlageredménye és az átlag megbízhatósági tartománya (konfidencia-intervalluma)

Az Önök telephelyén	1553 (1520;1588)	
Országosan	1610 (1609;1611)	
8 évfolyamos gimnáziumokban	1802 (1797;1807)	
6 évfolyamos gimnáziumokban	1782 (1779;1785)	
4 évfolyamos gimnáziumokban	1716 (1714;1718)	
Szakközépiskolákban	1589 (1588;1591)	Kis 4 évf. gimn.
Szakiskolákban	1390 (1388;1393)	Közepes 4 évf. gimn.
HÍD II. program szakiskoláiban	1260 (1250;1270)	Nagy 4 évf. gimn.
		1630 (1625;1636)
		1685 (1682;1688)
		1747 (1745;1748)

1b

A képességeloszlás néhány jellemzője

A tanulók képességeloszlása az Önök telephelyén és azokban a részpopulációkban, amelyekbe Önök is tartoznak

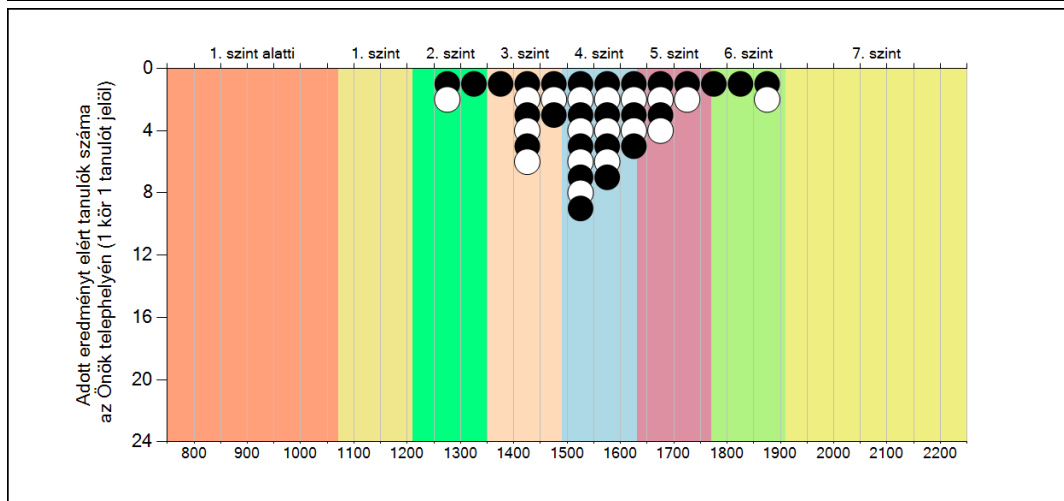
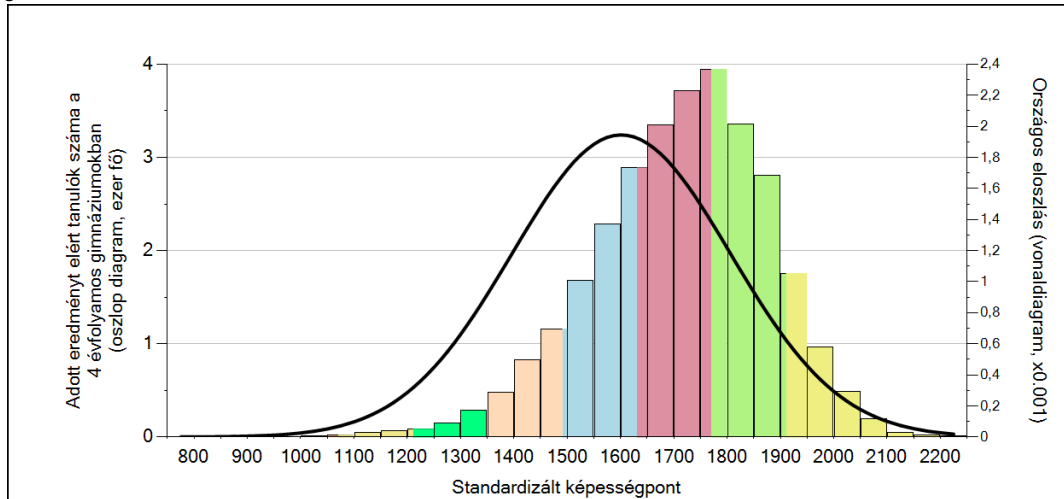


A tanulók képességeloszlása az egyes részpopulációkban

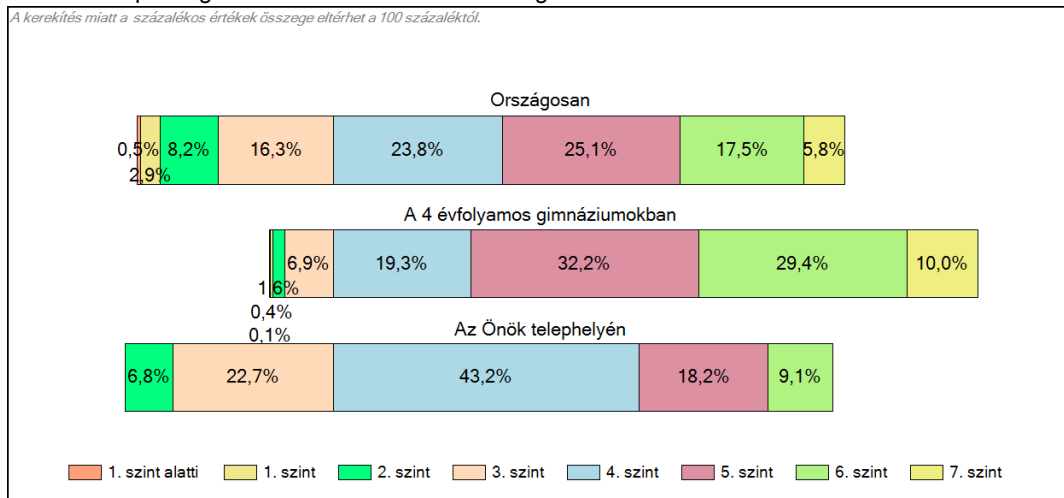
	Min. / 5-ös perc.	25-ös perc.	Átlag (konf. int.)	75-ös perc.	Max. / 95-ös perc.
Az Önök telephelyén	1259	1461	1553 (1520;1588)	1638	1858
Országosan	1253	1472	1610 (1609;1611)	1761	1922
A 4 évfolyamos gimnáziumokban	1431	1613	1716 (1714;1718)	1830	1958
HÍD II. program szakiskoláiban	1027	1152	1260 (1250;1270)	1359	1547
A közepes 4 évfolyamos gimnáziumokban	1403	1579	1685 (1682;1688)	1801	1938
Városokban	1226	1433	1573 (1571;1574)	1720	1890
Észak-Alföld régióban	1205	1416	1563 (1561;1566)	1719	1888
Karcagi járásban	1209	1351	1507 (1492;1520)	1647	1838
Városi 4 évfolyamos gimnáziumokban	1411	1580	1684 (1682;1687)	1799	1929

1c Képességeloszlás

Az országos eloszlás, valamint a tanulók eredményei a 4 évfolyamos gimnáziumokban és az Önök 4 évfolyamos gimnáziumában



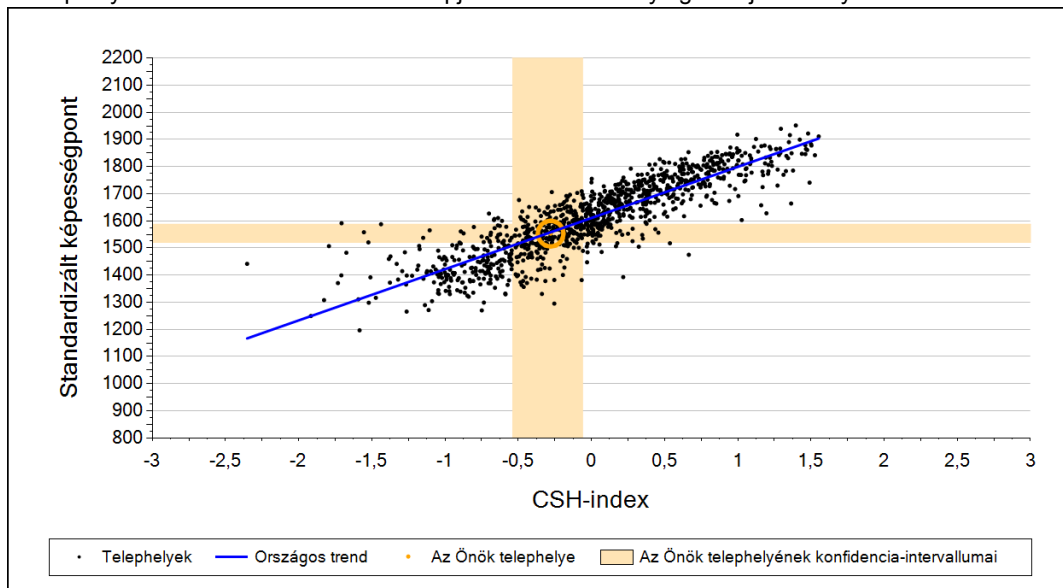
A tanulók képességszintek szerinti százalékos megoszlása



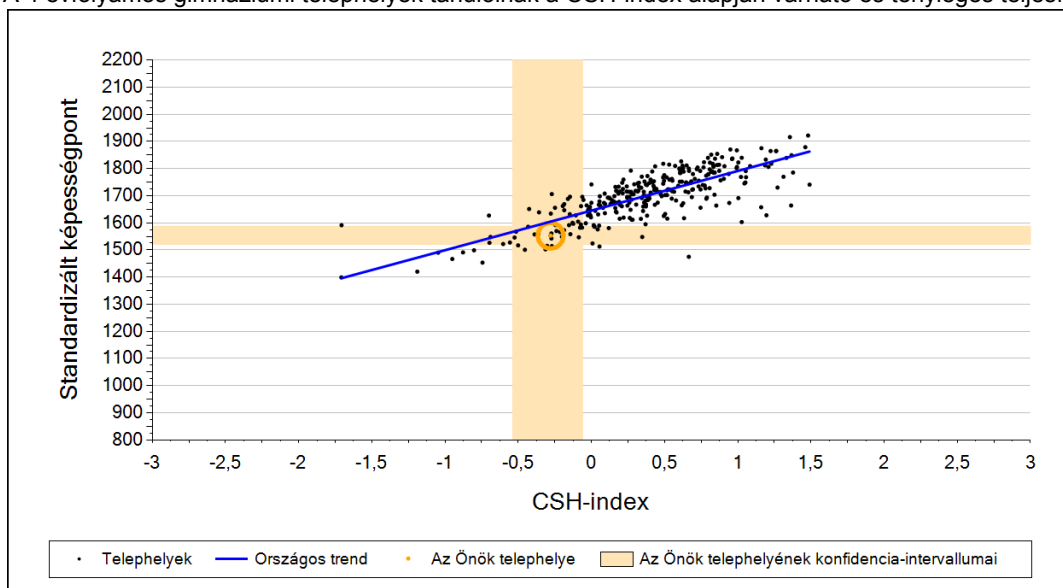
2a

Átlageredmény a CSH-index tükrében*

A telephelyek tanulóinak a CSH-index alapján várható és tényleges teljesítménye



A 4 évfolyamos gimnáziumi telephelyek tanulóinak a CSH-index alapján várható és tényleges teljesítménye



Telephelyeik eredménye a regressziós becslés alapján várható eredmény tükrében

Telephelyük tényleges eredménye	1553	(1520;1588)
Várható eredmény az összes telephelyre illesztett regressziós egyenes alapján	1558	(a tényleges eredmény ettől nem különbözik szignifikánsan)
Várható eredmény a 4 évfolyamos gimnáziumi telephelyekre illesztett regressziós egyenes alapján	1605	(a tényleges eredmény ennél szignifikánsan gyengébb)

A CSH-index átlagértéke és az átlag megbízhatósági tartománya

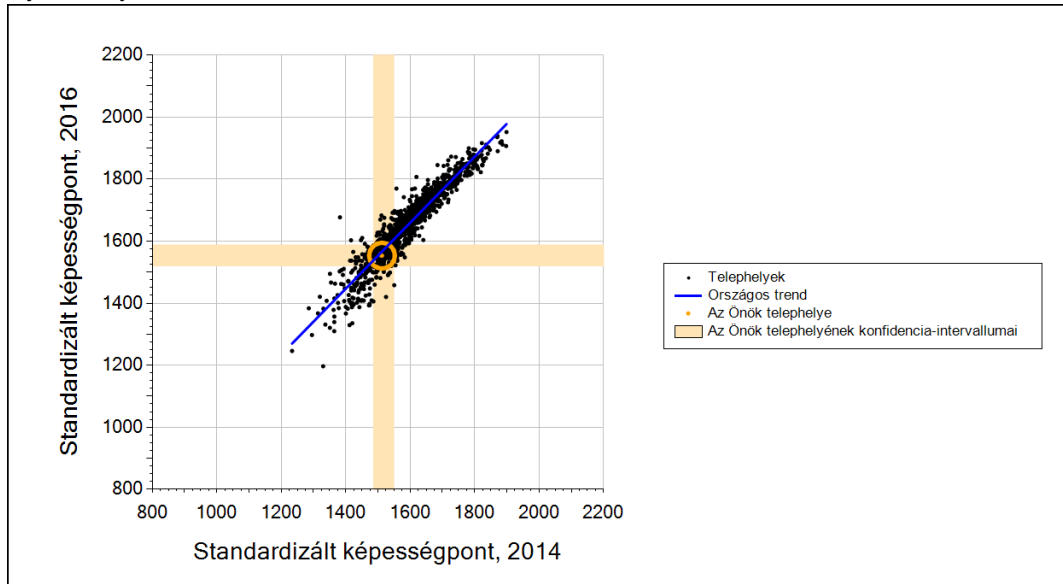
Az Önök telephelyén	-0,278	(-0,541;-0,060)
Országosan	0,037	(0,030;0,040)
4 évfolyamos gimnáziumokban	0,473	(0,460;0,480)

* Csak azok a telephelyek szerepelnek az ábrákon, amelyeken legalább a diákok kétharmadára és legalább tíz tanulóra kiszámítható a CSH-index, és a CSH-indexszel rendelkező diákok átlaga belesik az összes diák képességátlagának konfidencia-intervallumába mindkét felmért terület esetében.

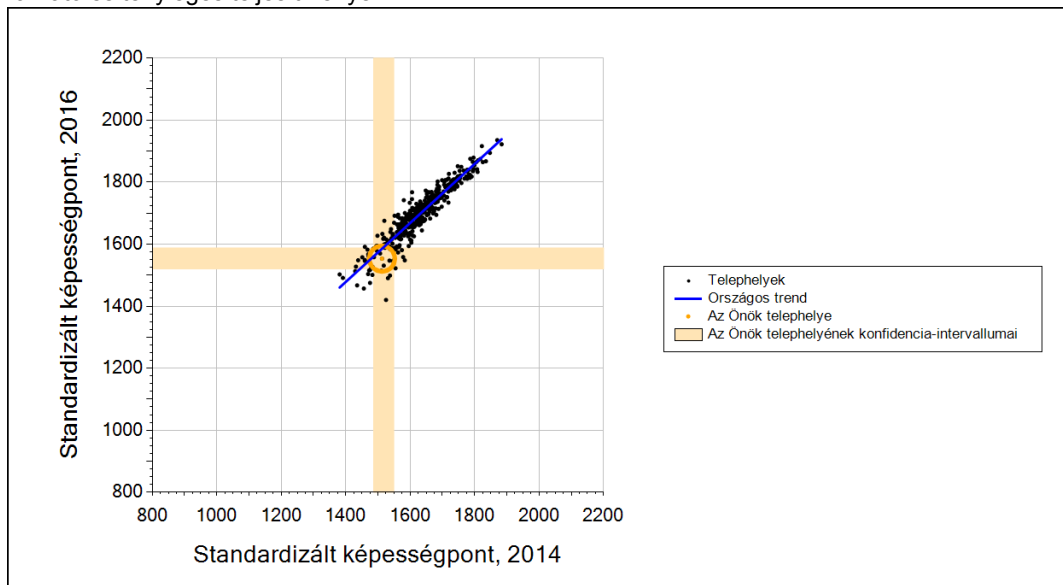
2b

Átlageredmény a tanulók korábbi eredményének tükrében*

A telephely tanulóinak a két évvel korábbi mérésben elért átlageredményük alapján várható és tényleges teljesítménye



A 4 évfolyamos gimnáziumi telephelyek tanulóinak a két évvel korábbi mérésben elért átlageredményük alapján várható és tényleges teljesítménye



Telephelyeik eredménye a regressziós becslés alapján várható eredmény tükrében

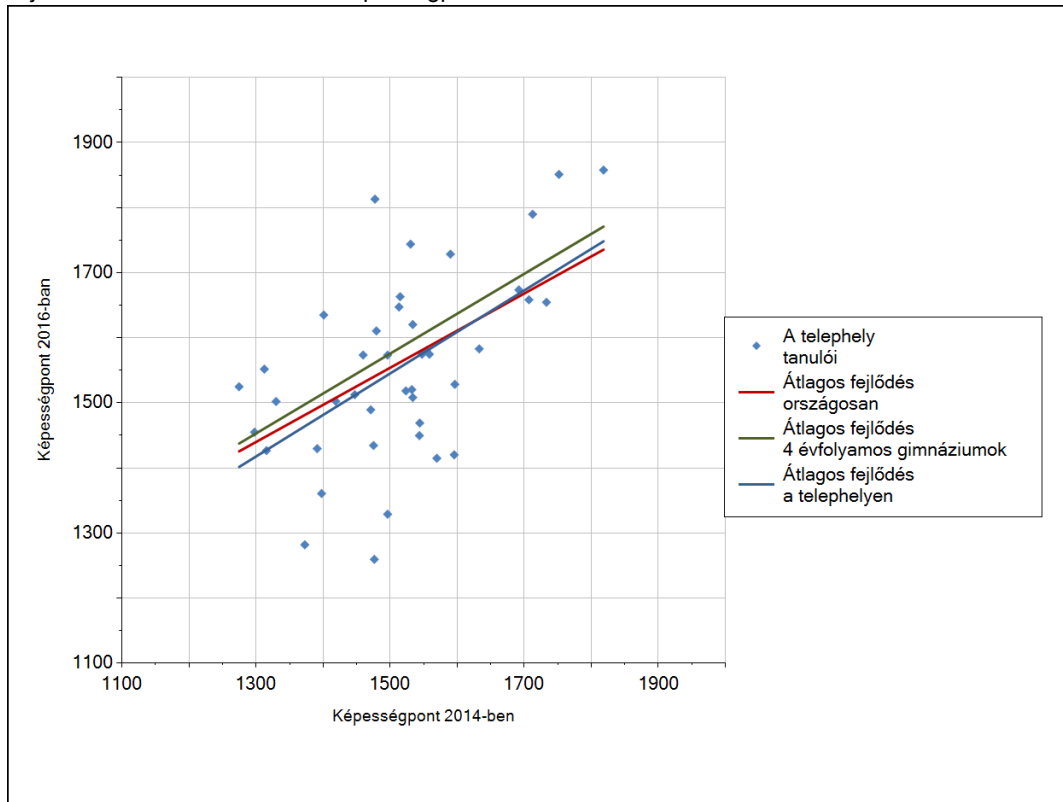
Telephelyük 2016-os eredménye	1553	(1520;1588)
Telephelyük tanulóinak 2014-es átlageredménye	1513	(1487;1549)
Várható eredmény az összes telephelyre illesztett regressziós egyenes alapján	1566	(a tényleges eredmény ettől nem különbözik szignifikánsan)
Várható eredmény a 4 évfolyamos gimnáziumi telephelyekre illesztett regressziós egyenes alapján	1585	(a tényleges eredmény ettől nem különbözik szignifikánsan)

* Csak azok a telephelyek szerepelnek az ábrán, amelyek esetében legalább a tanulók kétharmada és legalább tíz tanuló megírta a két évvel korábbi mérést, és amelyeken a korábbi eredménnyel rendelkező diákok e mérésbeli átlaga beleesik az összes diák e mérésben elért képességátlagának konfidencia-intervallumába mindkét területen.

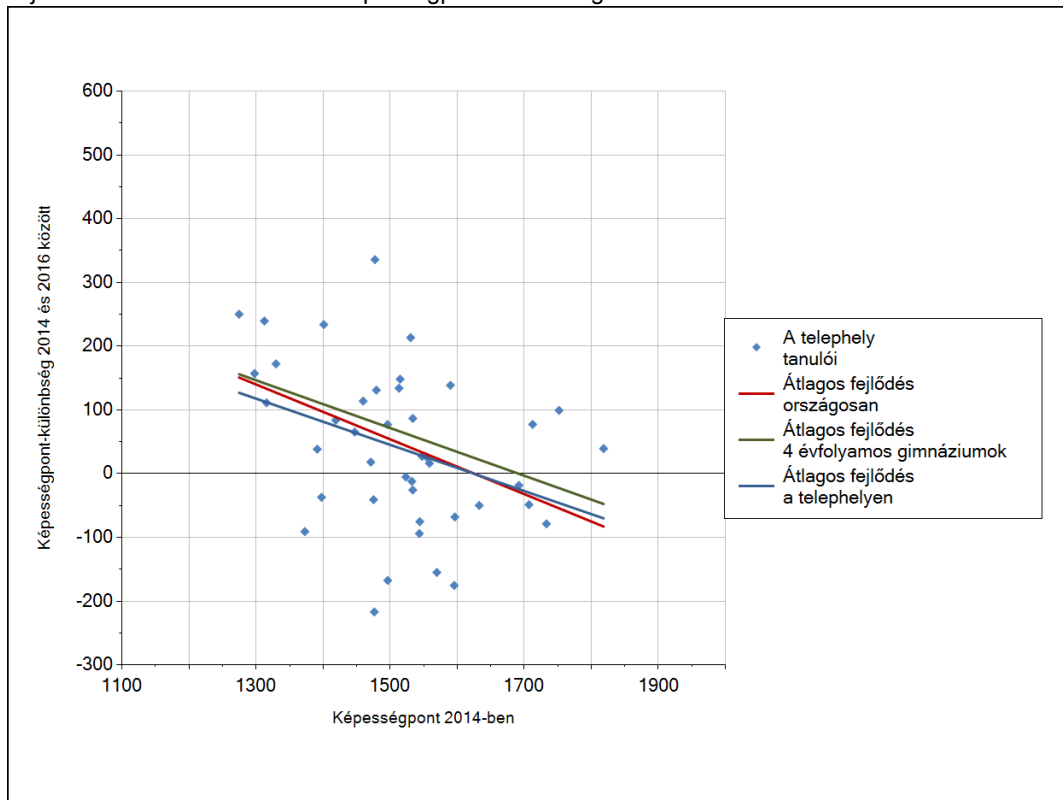
3a

A tanulók fejlődése a telephelyen

Fejlődés 2014 és 2016 között - képességpontok



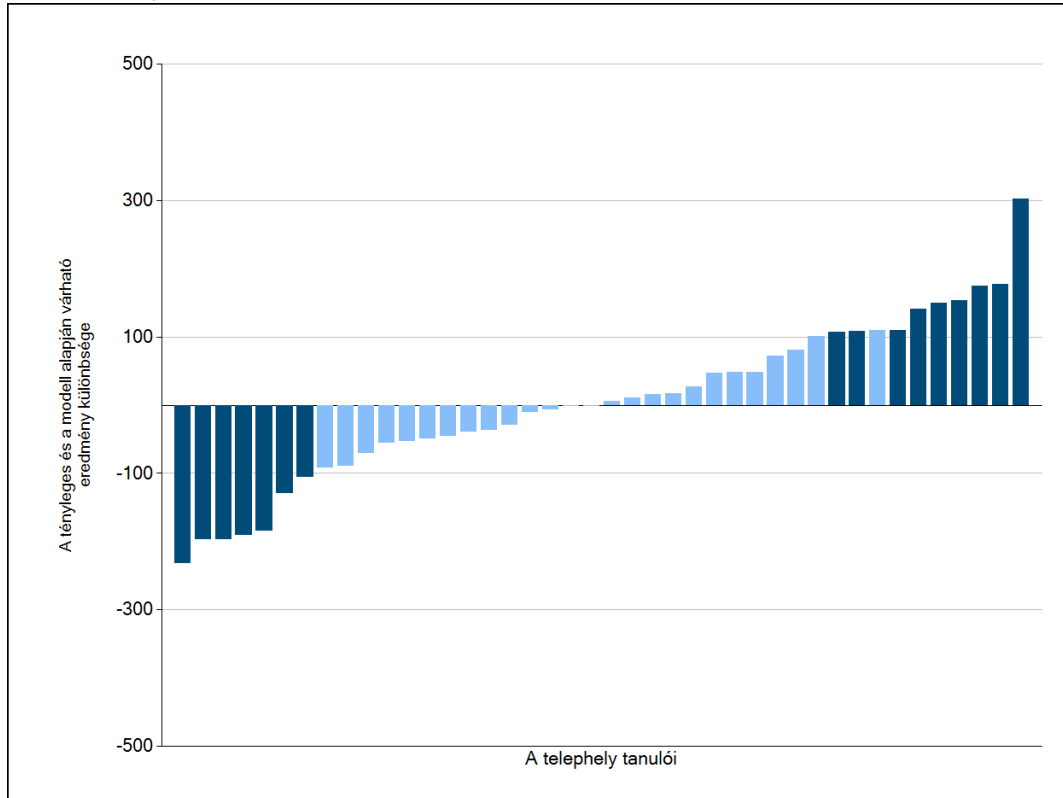
Fejlődés 2014 és 2016 között - képességpont-különbségek



3b

A tanulók egyéni fejlődése a komplex fejlődési modell alapján*

A tanulók tényleges eredménye és a komplex modell alapján becsült, várható eredménye közötti különbségek az Önök telephelyén



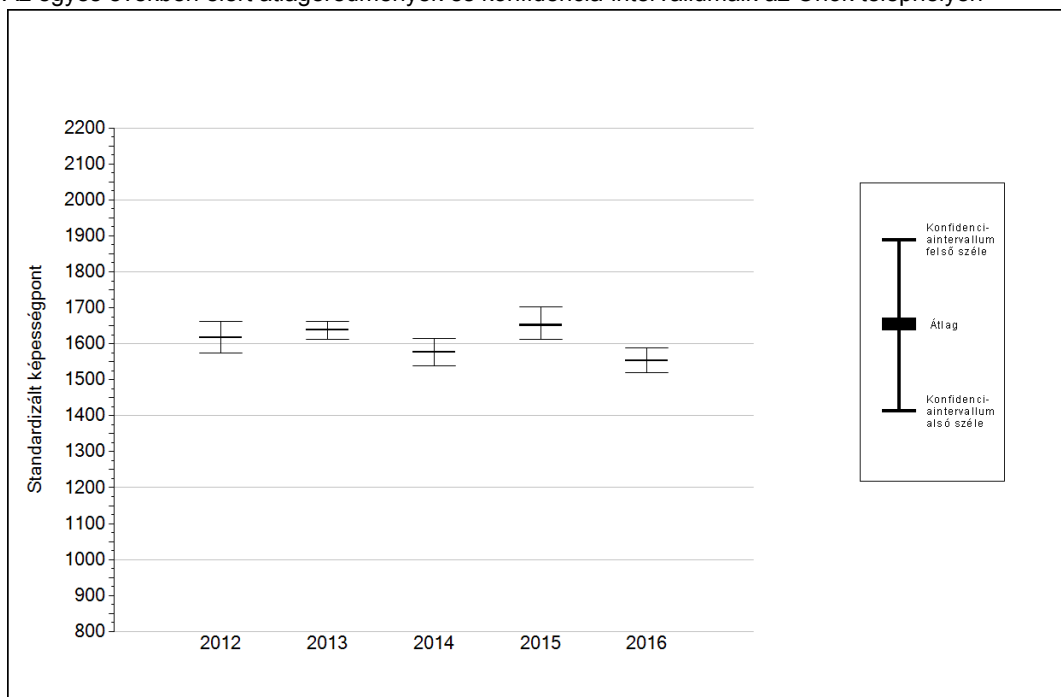
Sötétebb színnel jelöltük, ha a tanuló eredménye szignifikánsan különbözik a komplex fejlődési modell alapján várható eredménytől.

* A komplex fejlődési modellben a tanulók becsült, várható eredményének meghatározásakor a tanuló korábbi eredményei mellett a fejlődést befolyásoló egyéb tényezőket is figyelembe veszünk. Ilyenek pl. a szociális, gazdasági és kulturális háttérét mérő jellemzők, a tanuló neme, az osztály és a telephely tanulóinak két évvel korábbi átlageredménye, valamint a telephely alapvető jellemzői, mint a képzési forma és a település típusa. A becsült érték tehát azt jelképezi, hogy a hasonló családi háttérű, ugyanolyan nemű tanulók, akiknek két évvel korábbi eredménye hasonló volt, emellett 2016-ban hasonló osztályba és telephelyre jártak, átlagosan milyen eredményt értek el a 2016. évi felmérésben. A modellről bővebben az Útmutató a telephelyi jelentés ábráinak értelmezéséhez dokumentumban olvashatnak.

4a

Az átlageredmény alakulása a 10. évfolyamon*

Az egyes években elért átlageredmények és konfidencia-intervallumaik az Önök telephelyén



Év	Átlag (konf. int.)	A 2016. évi eredmény és a korábbi évek eredményei közötti különbség (konf.int.)
2016	1553 (1520;1588)	-
2015	1651 (1613;1704) ↓	-98 (-166;-41)
2014	1577 (1538;1615) ○	-23 (-82;39)
2013	1639 (1611;1661) ↓	-85 (-136;-32)
2012	1617 (1574;1663) ↓	-64 (-127;-1)

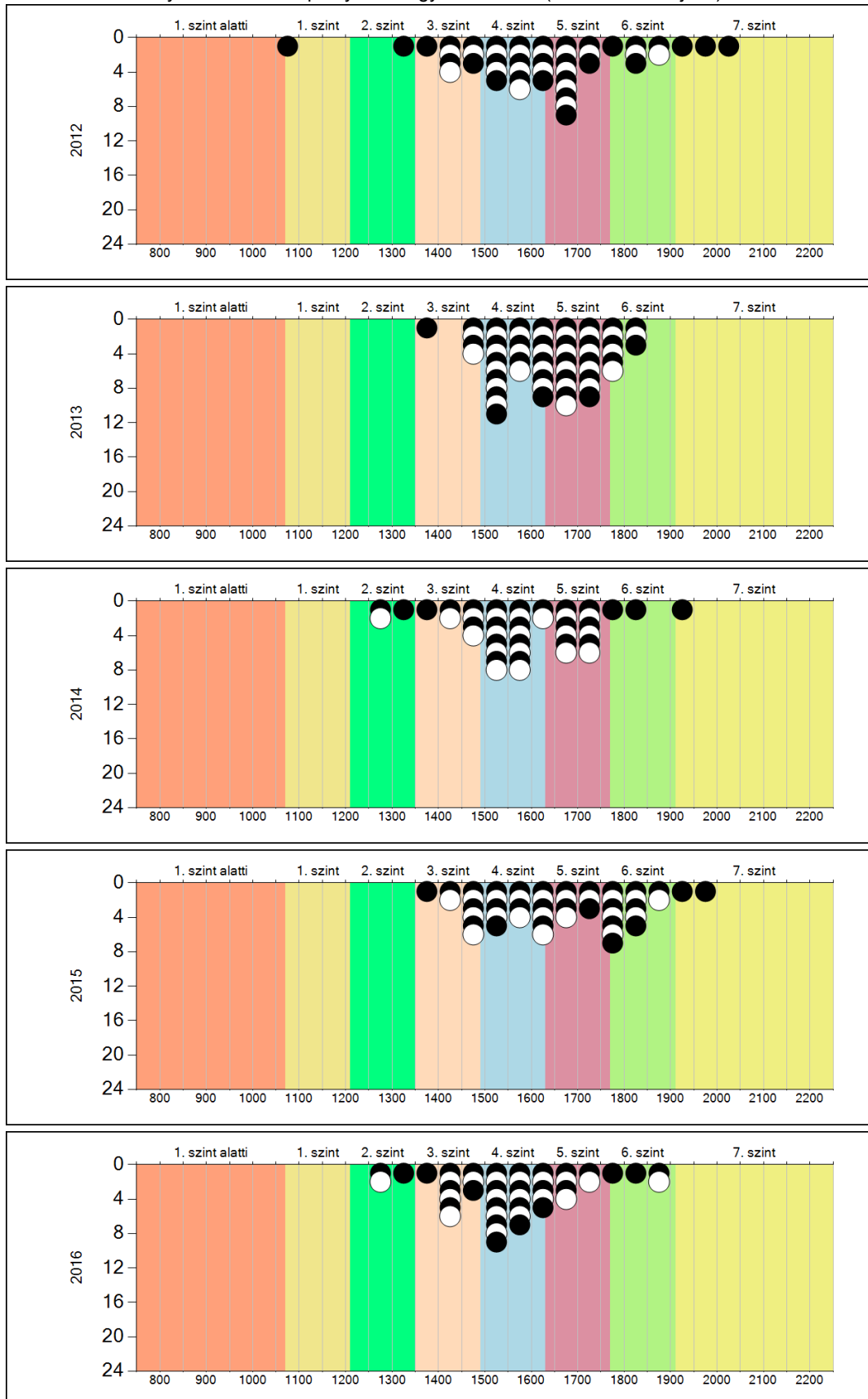
- ↑ A 2016. évi eredmény szignifikánsan magasabb
- Nincs szignifikáns változás a 2016. évi eredményekben
- ↓ A 2016. évi eredmény szignifikánsan alacsonyabb

* A FIT – jelentésben 2012-től kezdődően a 95%-os megbízhatósági tartományokat tüntetjük fel, ezért a 2011. évi vagy annál régebbi átlageredmények esetében a táblázatban látható megbízhatósági tartomány szélesebb a 2012. évnél korábbi jelentésekben szereplő 90%-os megbízhatósági tartománynál.

4b

A képességeloszlás alakulása a 10. évfolyamon

A tanulók eredményei az Önök telephelyén az egyes években (1 kör 1 tanulót jelöl)

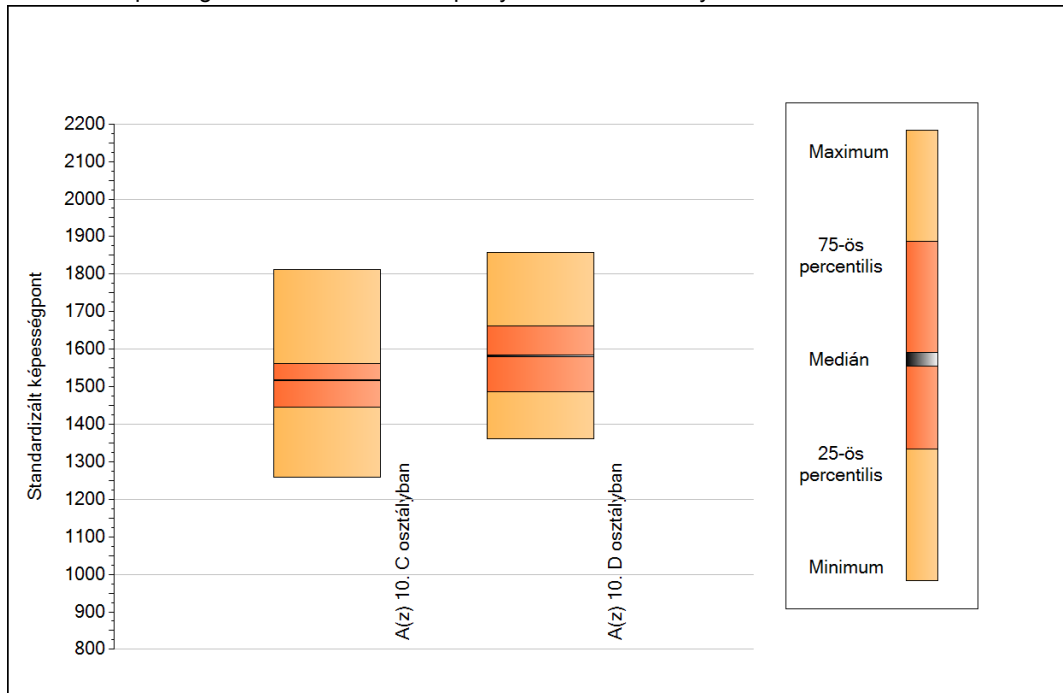


Szövegértés

5a

A képességeloszlás néhány jellemzője osztályonként

A tanulók képességeloszlása az Önök telephelyén működő osztályokban



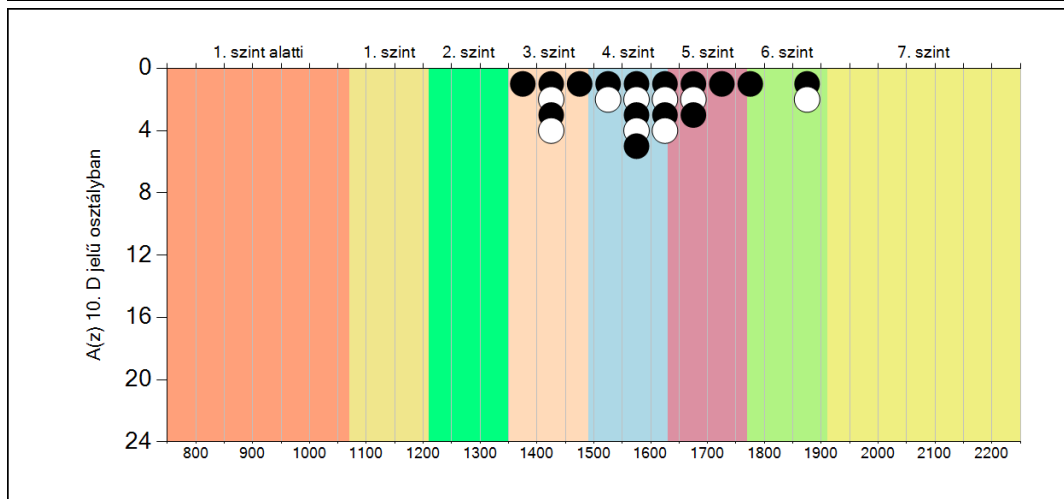
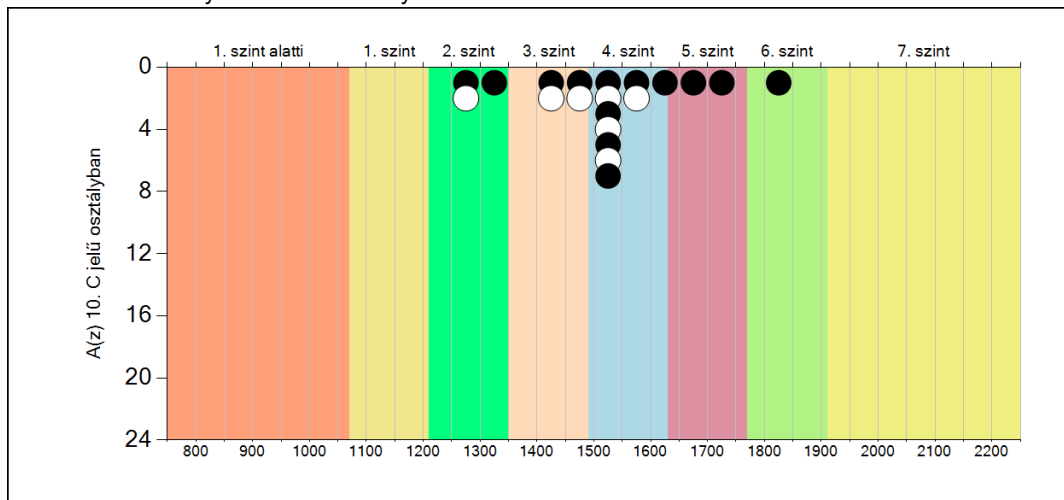
A tanulók képességeloszlása az Önök osztályaiban

	Minimum	25 percent.	Medián	75 percent.	Maximum
A(z) 10. C osztályban	1259	1445	1517	1562	1813
A(z) 10. D osztályban	1361	1485	1582	1661	1858

5b

A képességeloszlás osztályonként

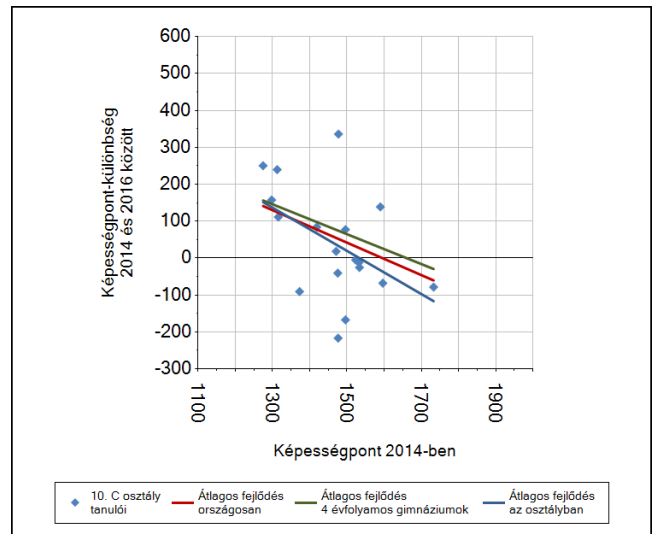
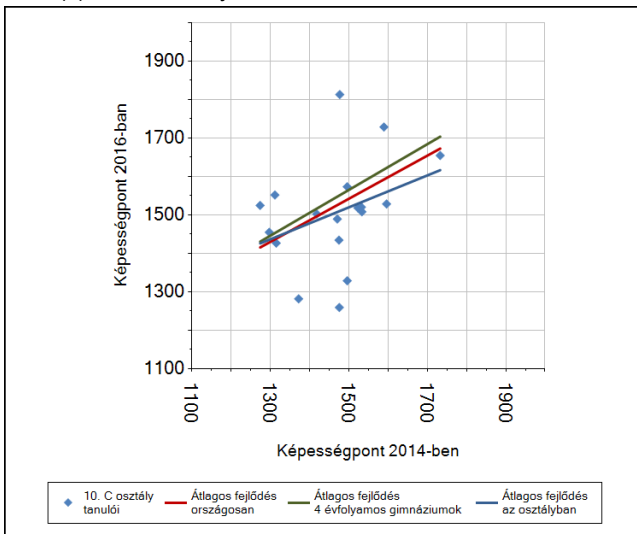
A tanulók eredményei az Önök osztályaiban



Szövegértés

6a A tanulók fejlődése osztályonként

A(z) 10. C osztály tanulói



A(z) 10. D osztály tanulói

