



---

# FIT-jelentés :: 2015

## Telephelyi jelentés

10. évfolyam :: Szakközépiskola

### **Szentannai Sámuel Gimnázium, Szakközépiskola és Kollégium**

5300 Karcag, Szentannai Sámuel utca 18.

OM azonosító: 036005

Telephely kódja: 001



EMBERI ERŐFORRÁSOK  
MINISZTERIUMA

● **KTATÁSI HIVATAL**



## Létszám adatok

A telephely létszámadatai a szakközépiskolai képzéstípusban a 10. évfolyamon

Osztály neve	Tanulók száma						
	Összesen	SNI tanulók	Mentesült tanulók	BTMN tanulók	HHH tanulók	Jelentésre jogosult tanulók	A jelentésben szereplők
10. A	22	0	0	0	1	22	21
10. B	27	0	0	0	0	27	26
<b>Összesen</b>	<b>49</b>	<b>0</b>	<b>0</b>	<b>0</b>	<b>1</b>	<b>49</b>	<b>47</b>

A korábbi mérésekben eredménnyel rendelkezőkre vonatkozó létszám adatok

Osztály neve	Tanulók száma	
	Ebben a jelentésben szereplők (előző táblázat utolsó oszlopa)	Ebből a 2013-as mérésben eredménnyel rendelkeznek
10. A	21	15
10. B	26	22
<b>Összesen</b>	<b>47</b>	<b>37</b>

A Tanulói háttérkérdőívre és a családháttér-indexre vonatkozó létszám adatok

Osztály neve	Tanulók száma		
	Jelentésre jogosultak	Tanulói kérdőívet kitöltötte	Van CSH-indexe
10. A	22	21	18
10. B	27	26	24
<b>Összesen</b>	<b>49</b>	<b>47</b>	<b>42</b>

A sajátos nevelési igényű vagy problémákkal küzdő tanulók adatai

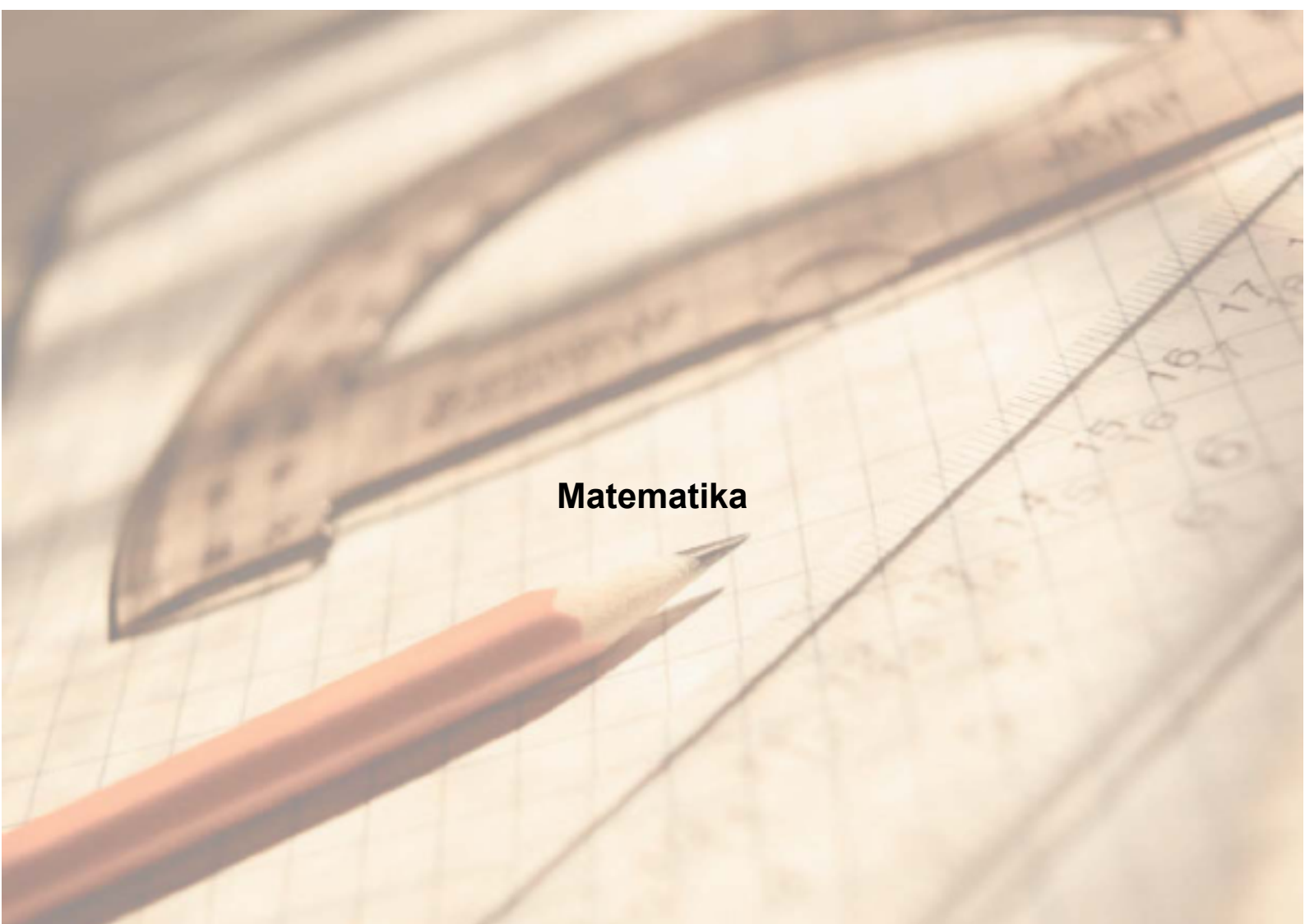
Sajátos nevelési igény típusa	Tanulók száma	
	SNI/BTMN tanulók	Mentesültek a teszt megírása alól
Testi, érzékszervi vagy beszéd fogyatékos tanulók	0	0
Enyhe, közép súlyos vagy súlyos értelmi fogyatékos vagy autista tanulók	0	0
A megismerő funkciók vagy a viselkedés fejlődésének (organikus okra visszavezethető vagy vissza nem vezethető) tartós és súlyos rendellenességével küzdő tanulók	0	0
Beilleszkedési, tanulási vagy magatartási nehézségekkel küzdő tanulók	0	0
<b>Összesen</b>	<b>0</b>	<b>0</b>

A mentesülő tanulók adatai

A mentesség oka	Tanulók száma
SNI tanuló	0
Ideiglenes sérülés miatt mentesített tanuló	0
Nyelvi szempontból mentesíthető tanuló	0
<b>Összesen</b>	<b>0</b>

A telephely jelentésre jogosult tanulóinak előző év végi matematikajegye

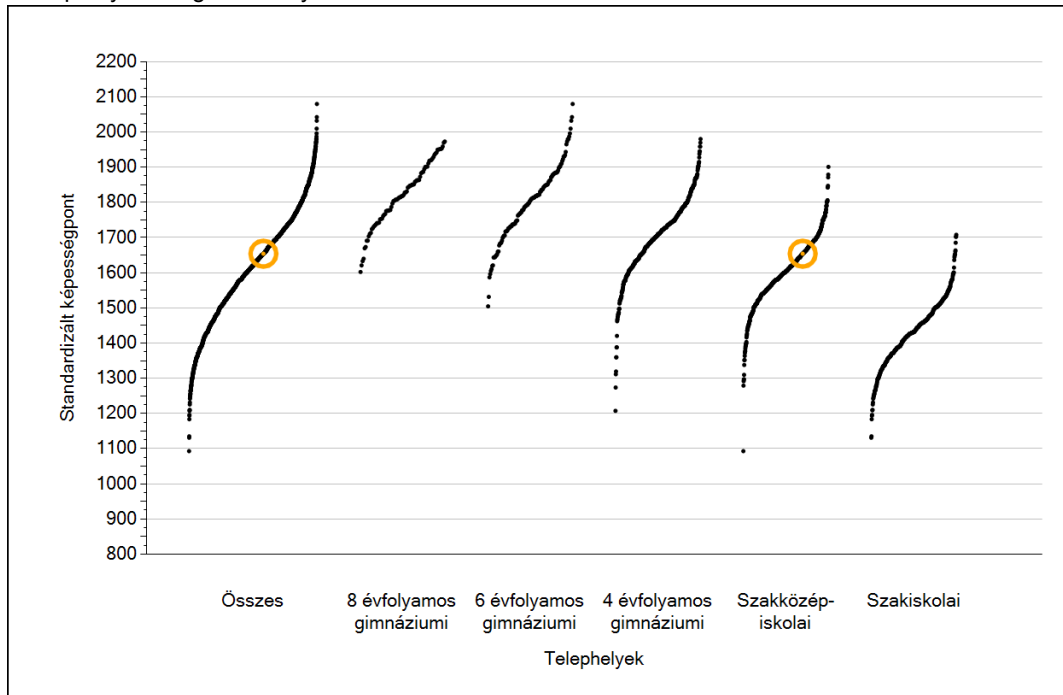
Osztály	Szerepel-e a jelentésben?	Előző év végi matematikajegye						Összesen
		-	1	2	3	4	5	
10. A	Jelentésben szereplők	0	0	7	5	8	1	21
	Jelentésben nem szereplők	0	0	1	0	0	0	1
10. B	Jelentésben szereplők	0	0	10	8	6	2	26
	Jelentésben nem szereplők	0	0	0	1	0	0	1
<b>Összesen</b>	<b>Jelentésben szereplők</b>	<b>0</b>	<b>0</b>	<b>17</b>	<b>13</b>	<b>14</b>	<b>3</b>	<b>47</b>
	<b>Jelentésben nem szereplők</b>	<b>0</b>	<b>0</b>	<b>1</b>	<b>1</b>	<b>0</b>	<b>0</b>	<b>2</b>



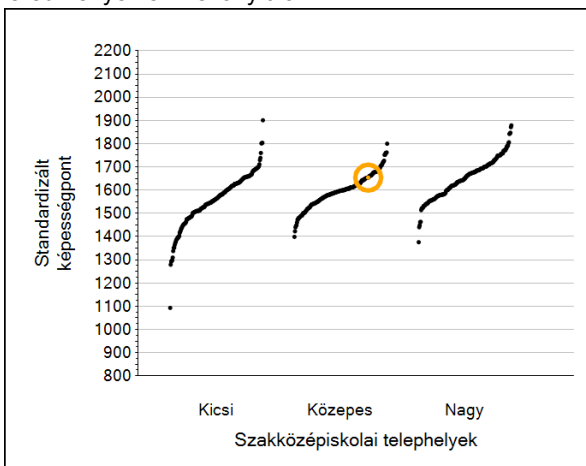
**Matematika**

# 1a Átlageredmények

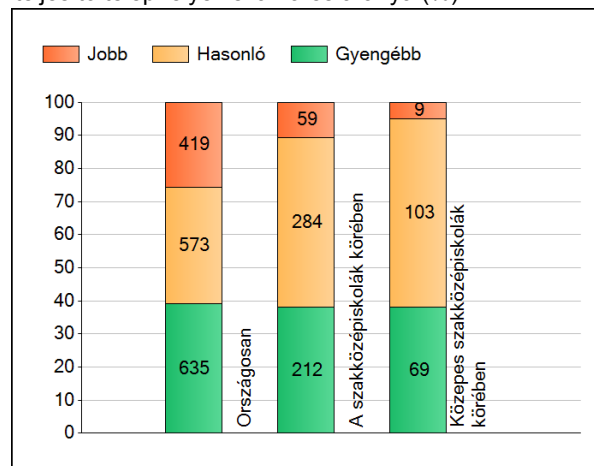
A telephelyek átlageredményeinek összehasonlítása



Az Önök eredményei a szakközépiskolai telephelyek eredményeire viszonyítva



A szignifikánsan jobban, hasonlóan, illetve gyengébben teljesítő telephelyek száma és aránya (%)

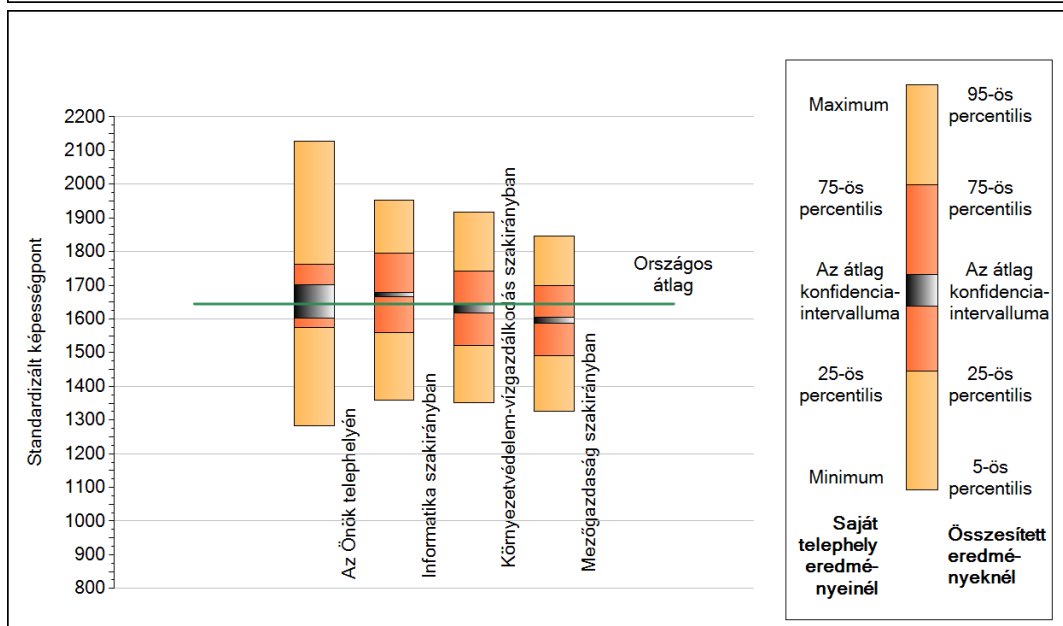
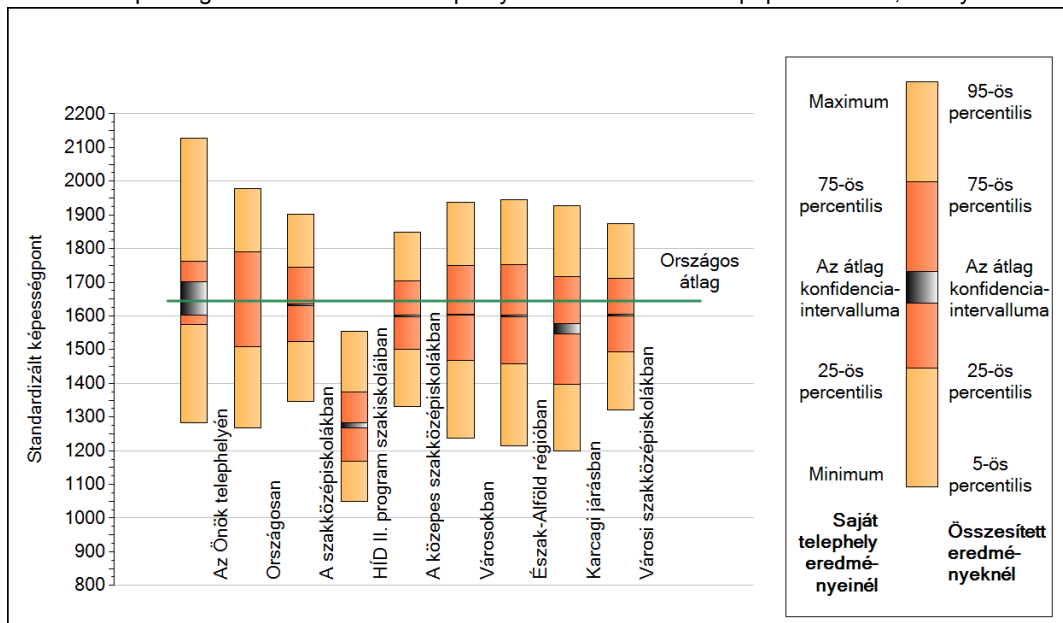


A tanulók átlageredménye és az átlag megbízhatósági tartománya (konfidencia-intervalluma)

<b>Az Önök telephelyén</b>	<b>1654 (1602;1703)</b>		
Országosan	1645 (1644;1646)		
8 évfolyamos gimnáziumokban	1837 (1832;1842)		
6 évfolyamos gimnáziumokban	1823 (1818;1828)		
4 évfolyamos gimnáziumokban	1738 (1736;1740)		
Szakközépiskolákban	1633 (1631;1634)	Kis szakközépiskolákban	1568 (1562;1573)
Szakiskolákban	1432 (1429;1435)	Közepes szakközépiskolákban	1600 (1596;1604)
HÍD II. program szakiskoláiban	1276 (1268;1283)	Nagy szakközépiskolákban	1661 (1658;1662)

## 1b A képességeloszlás néhány jellemzője

A tanulók képességeloszlása az Önök telephelyén és azokban a részpopulációkban, amelyekbe Önök is tartoznak

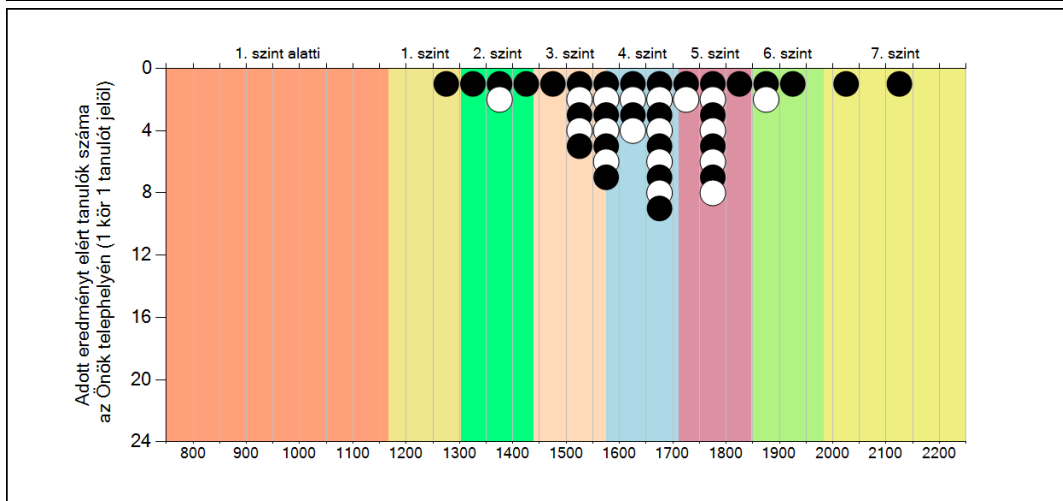
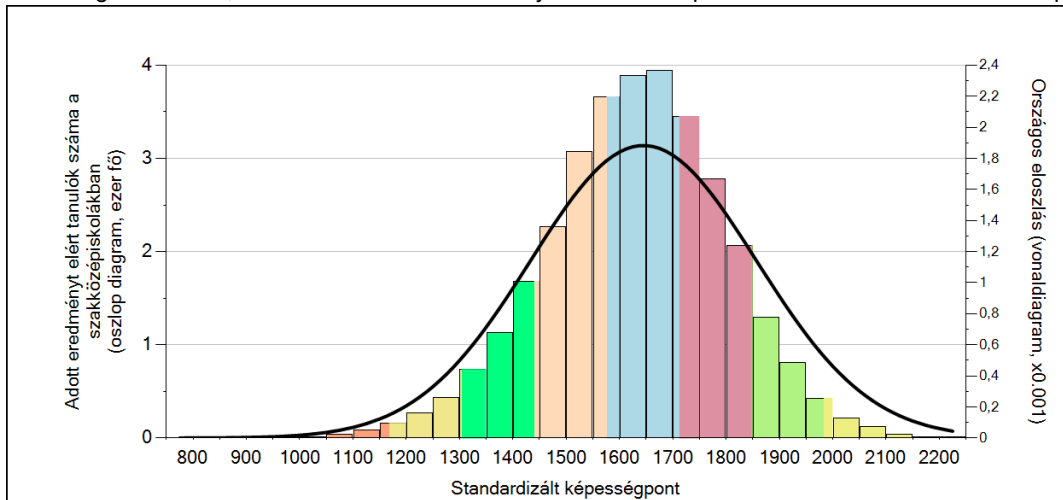


## A tanulók képességeloszlása az egyes részpopulációkban

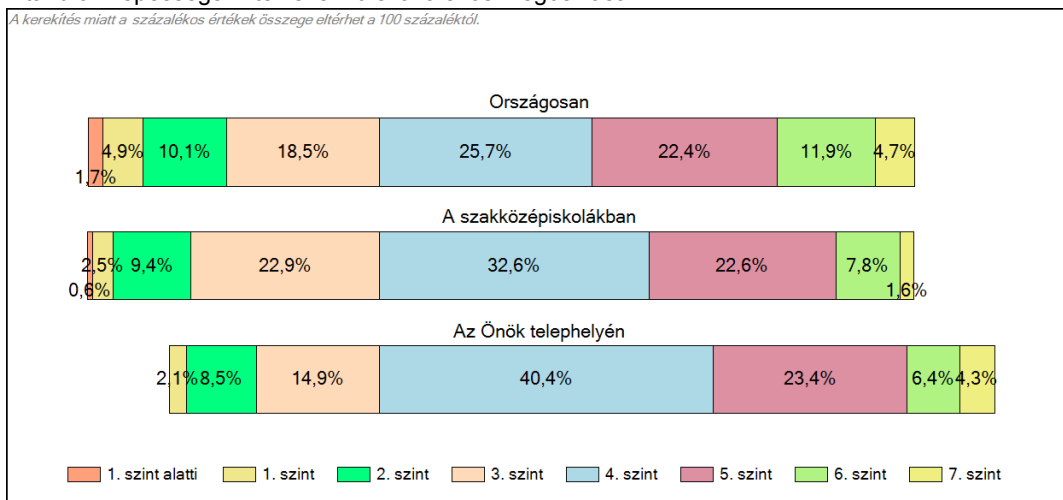
	Min. / 5-ös perc.	25-ös perc.	Átlag (konf. int.)	75-ös perc.	Max. / 95-ös perc.
<b>Az Önök telephelyén</b>	1284	1574	1654 (1602;1703)	1763	2128
Országosan	1269	1510	1645 (1644;1646)	1790	1978
A szakközépiskolákban	1346	1525	1633 (1631;1634)	1745	1903
HÍD II. program szakiskoláiban	1049	1170	1276 (1268;1283)	1373	1554
A közepes szakközépiskolákban	1332	1500	1600 (1596;1604)	1705	1848
Városokban	1237	1467	1605 (1603;1606)	1750	1937
Észak-Alföld régióban	1215	1458	1600 (1598;1603)	1753	1944
Karcagi járásban	1199	1398	1562 (1546;1577)	1717	1927
Városi szakközépiskolákban	1321	1494	1602 (1599;1605)	1712	1873
Informatika szakirányban	1360	1559	1671 (1666;1677)	1797	1951
Környezetvédelem-vízgazdálkodás szakirányban	1352	1521	1630 (1618;1644)	1742	1916
Mezőgazdaság szakirányban	1326	1491	1596 (1588;1604)	1699	1846

# 1c Képességeloszlás

Az országos eloszlás, valamint a tanulók eredményei a szakközépiskolákban és az Önök szakközépiskolájában



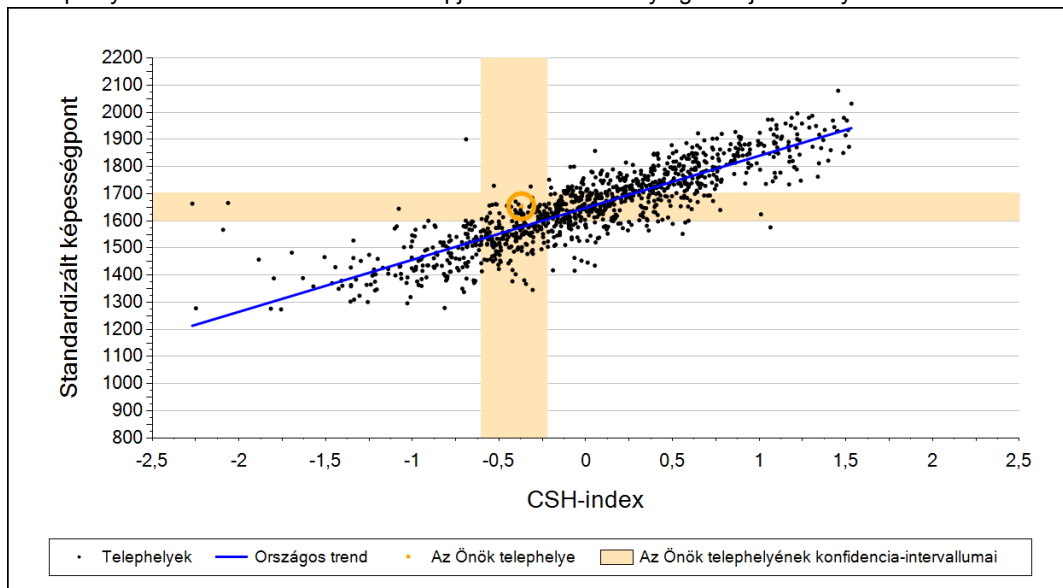
A tanulók képességszintek szerinti százalékos megoszlása



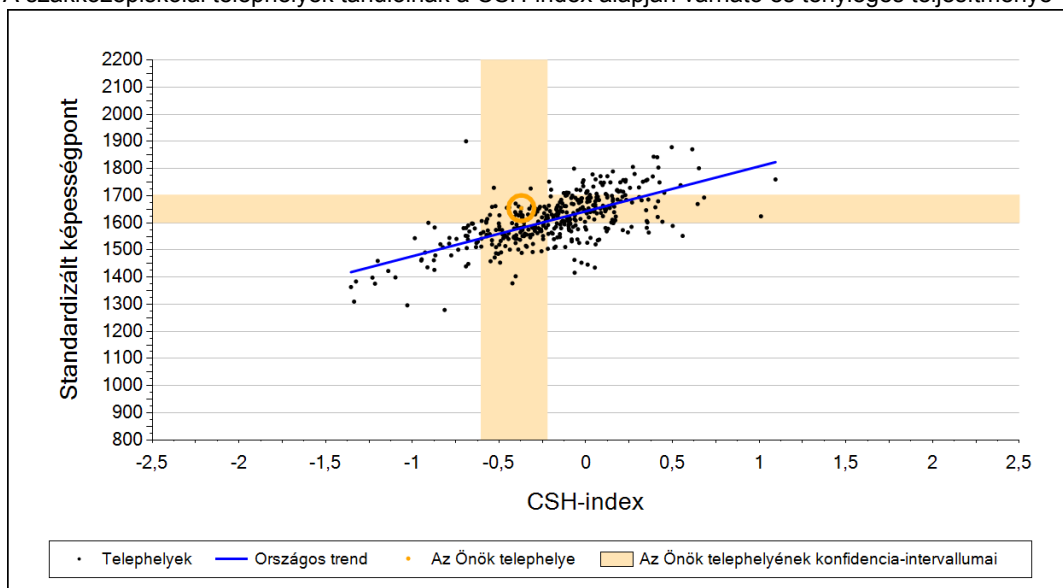
2a

## Átlageredmény a CSH-index tükrében\*

A telephelyek tanulóinak a CSH-index alapján várható és tényleges teljesítménye



A szakközépiskolai telephelyek tanulóinak a CSH-index alapján várható és tényleges teljesítménye



Telephelyeik eredménye a regressziós becslés alapján várható eredmény tükrében

Telephelyük tényleges eredménye	1654	(1602;1703)
Várható eredmény az összes telephelyre illesztett regressziós egyenes alapján	1577	(a tényleges eredmény ennél szignifikánsan jobb)
Várható eredmény a szakközépiskolai telephelyekre illesztett regressziós egyenes alapján	1581	(a tényleges eredmény ennél szignifikánsan jobb)

A CSH-index átlagértéke és az átlag megbízhatósági tartománya

<b>Az Önök telephelyén</b>	<b>-0,372</b>	<b>(-0,607;-0,223)</b>
Országosan	0,044	(0,039;0,050)
Szakközépiskolákban	-0,101	(-0,108;-0,092)

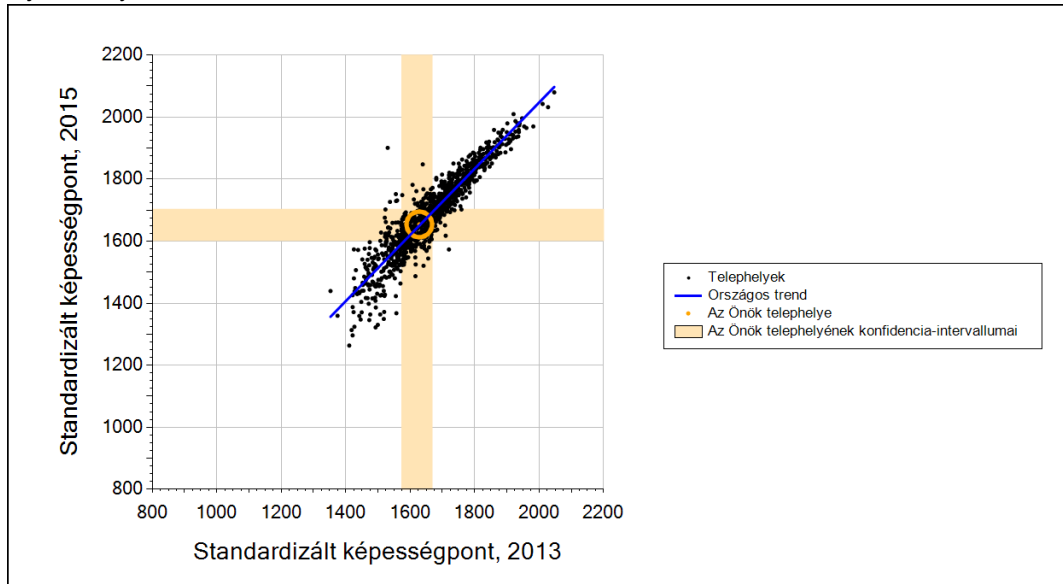
\* Csak azok a telephelyek szerepelnek az ábrákon, amelyeken legalább a diákok kétharmadára és legalább tíz tanulóra kiszámítható a CSH-index, és a CSH-indexszel rendelkező diákok átlaga belesik az összes diák képességátlagának konfidencia-intervallumába mindkét felmért terület esetében.



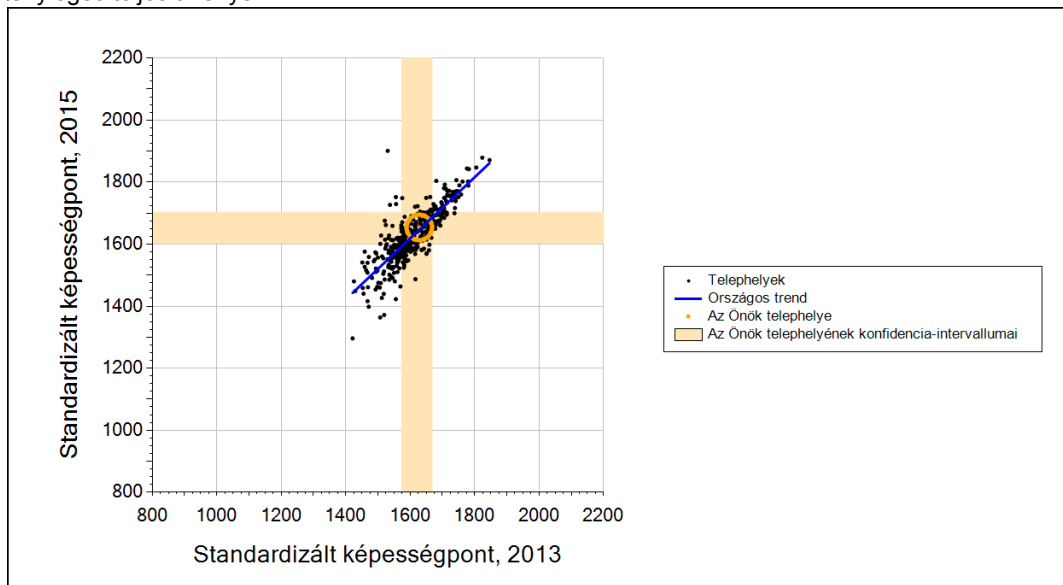
2b

## Átlageredmény a tanulók korábbi eredményének tükrében\*

A telephely tanulóinak a két évvel korábbi mérésben elért átlageredményük alapján várható és tényleges teljesítménye



A szakközépiskolai telephelyek tanulóinak a két évvel korábbi mérésben elért átlageredményük alapján várható és tényleges teljesítménye



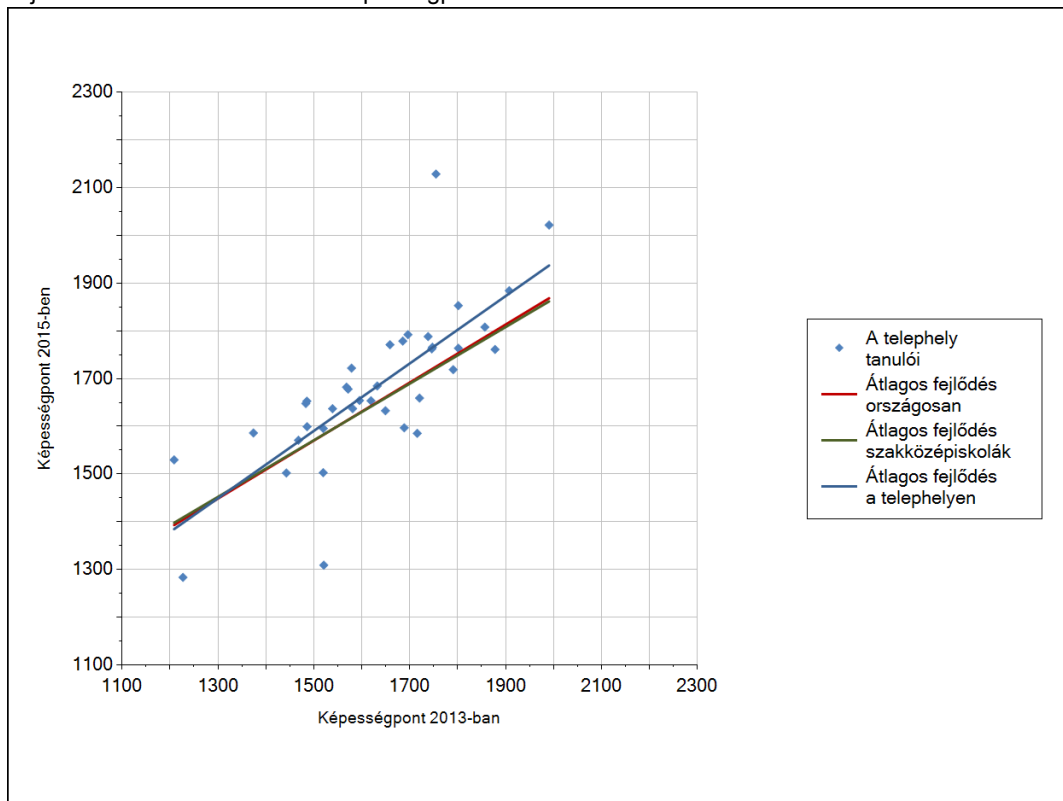
Telephelyeik eredménye a regressziós becslés alapján várható eredmény tükrében

Telephelyük 2015-ös eredménye	1654	(1602;1703)
Telephelyük tanulóinak 2013-as átlageredménye	1628	(1572;1668)
Várható eredmény az összes telephelyre illesztett regressziós egyenes alapján	1650	(a tényleges eredmény ettől nem különbözik szignifikánsan)
Várható eredmény a szakközépiskolai telephelyekre illesztett regressziós egyenes alapján	1647	(a tényleges eredmény ettől nem különbözik szignifikánsan)

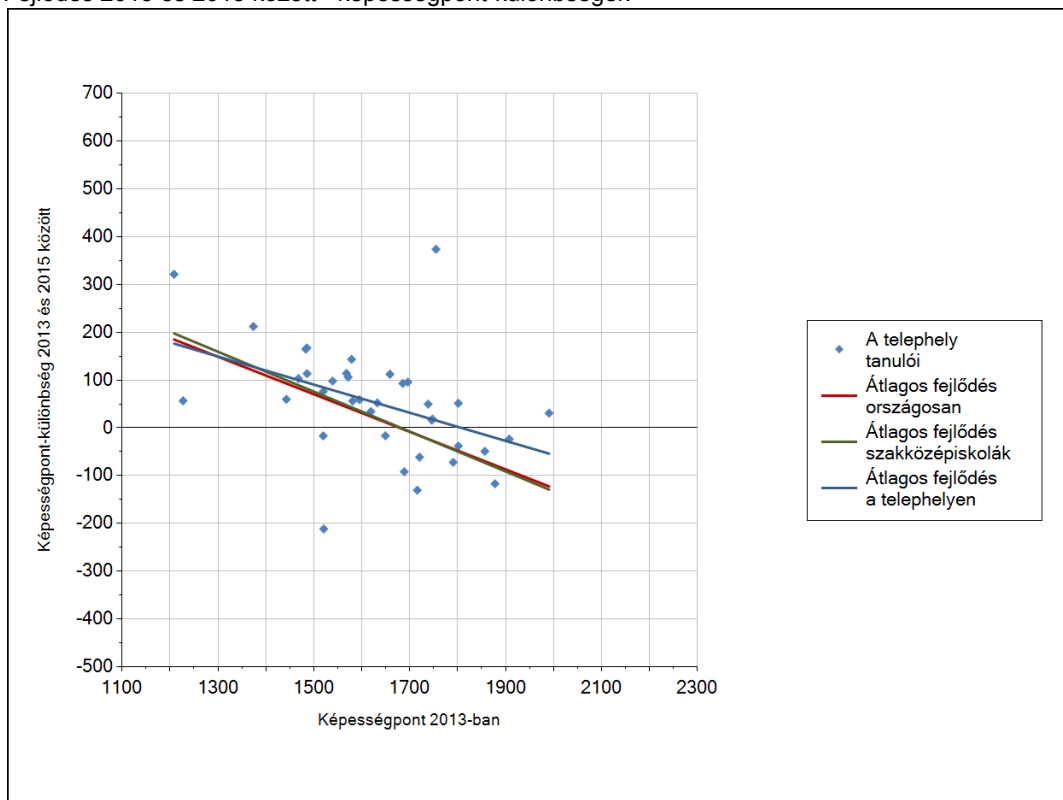
\* Csak azok a telephelyek szerepelnek az ábrán, amelyek esetében legalább a tanulók kétharmada és legalább tíz tanuló megírta a két évvel korábbi mérést, és amelyeken a korábbi eredménnyel rendelkező diákok e mérésbeli átlaga beleesik az összes diák e mérésben elért képességátlagának konfidencia-intervallumába mindkét területen.

### 3a A tanulók fejlődése a telephelyen

Fejlődés 2013 és 2015 között - képességpontok



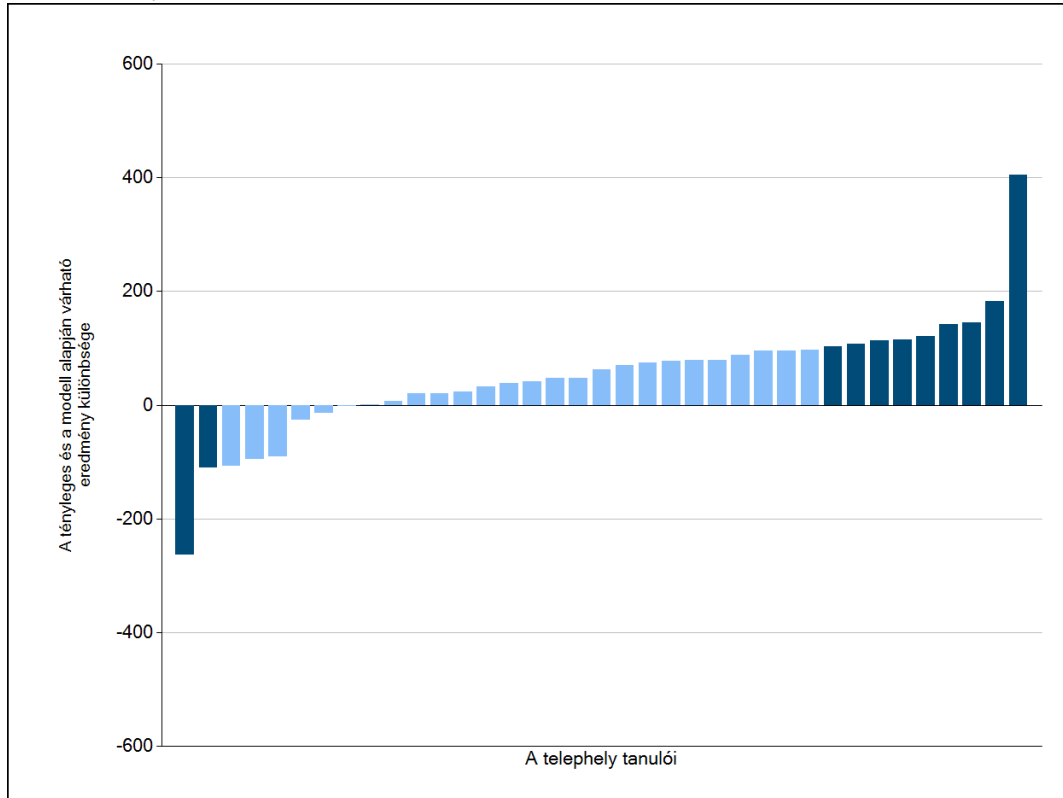
Fejlődés 2013 és 2015 között - képességpont-különbségek



3b

## A tanulók egyéni fejlődése a komplex fejlődési modell alapján\*

A tanulók tényleges eredménye és a komplex modell alapján becsült, várható eredménye közötti különbségek az Önök telephelyén



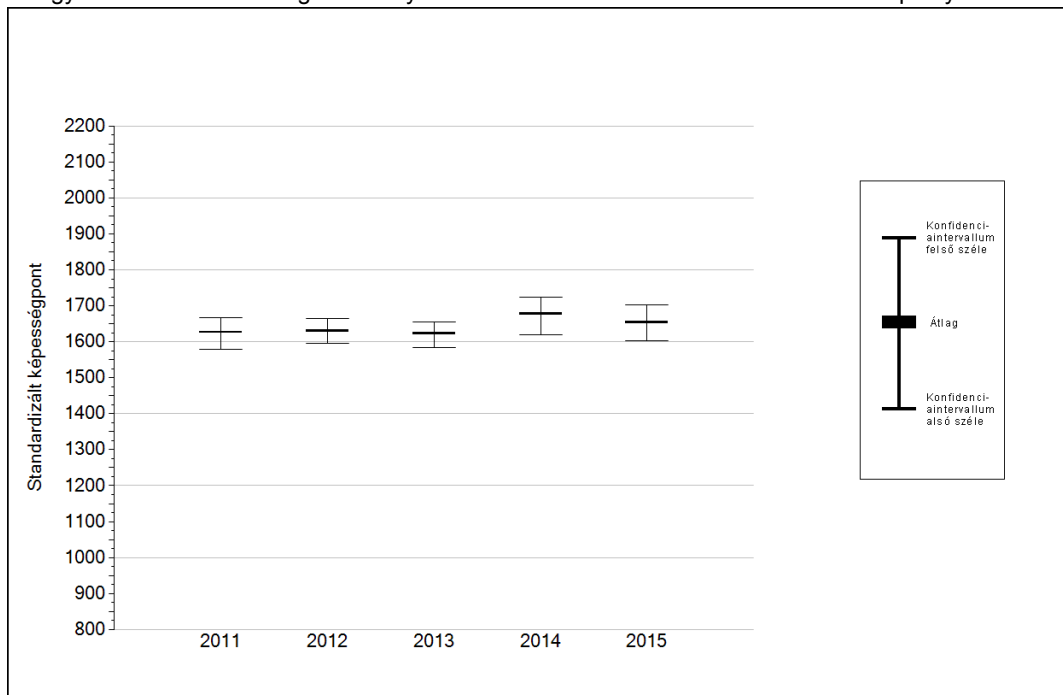
Sötétebb színnel jelöltük, ha a tanuló eredménye szignifikánsan különbözik a komplex fejlődési modell alapján várható eredménytől.





\* A komplex fejlődési modellben a tanulók becsült, várható eredményének meghatározásakor a tanuló korábbi eredményei mellett a fejlődést befolyásoló egyéb tényezőket is figyelembe veszünk. Ilyenek pl. a szociális, gazdasági és kulturális háttérét mérő jellemzők, a tanuló neme, az osztály és a telephely tanulóinak két évvel korábbi átlageredménye, valamint a telephely alapvető jellemzői, mint a képzési forma és a település típusa. A becsült érték tehát azt jelképezi, hogy a hasonló családi háttérű, ugyanolyan nemű tanulók, akiknek két évvel korábbi eredménye hasonló volt, emellett 2015-ben hasonló osztályba és telephelyre jártak, átlagosan milyen eredményt értek el a 2015. évi felmérésben. A modellről bővebben az Útmutató a telephelyi jelentés ábráinak értelmezéséhez dokumentumban olvashatnak.




4a

## Az átlageredmény alakulása a 10. évfolyamon\*

Az egyes években elért átlageredmények és konfidencia-intervallumaik az Önök telephelyén



Év	Átlag (konf. int.)	A 2015. évi eredmény és a korábbi évek eredményei közötti különbség (konf.int.)
2015	1654 (1602;1703)	-
2014	1677 (1620;1725) 	-23 (-98;56)
2013	1623 (1585;1656) 	31 (-37;93)
2012	1630 (1596;1665) 	24 (-44;81)
2011	1626 (1579;1667) 	28 (-45;101)

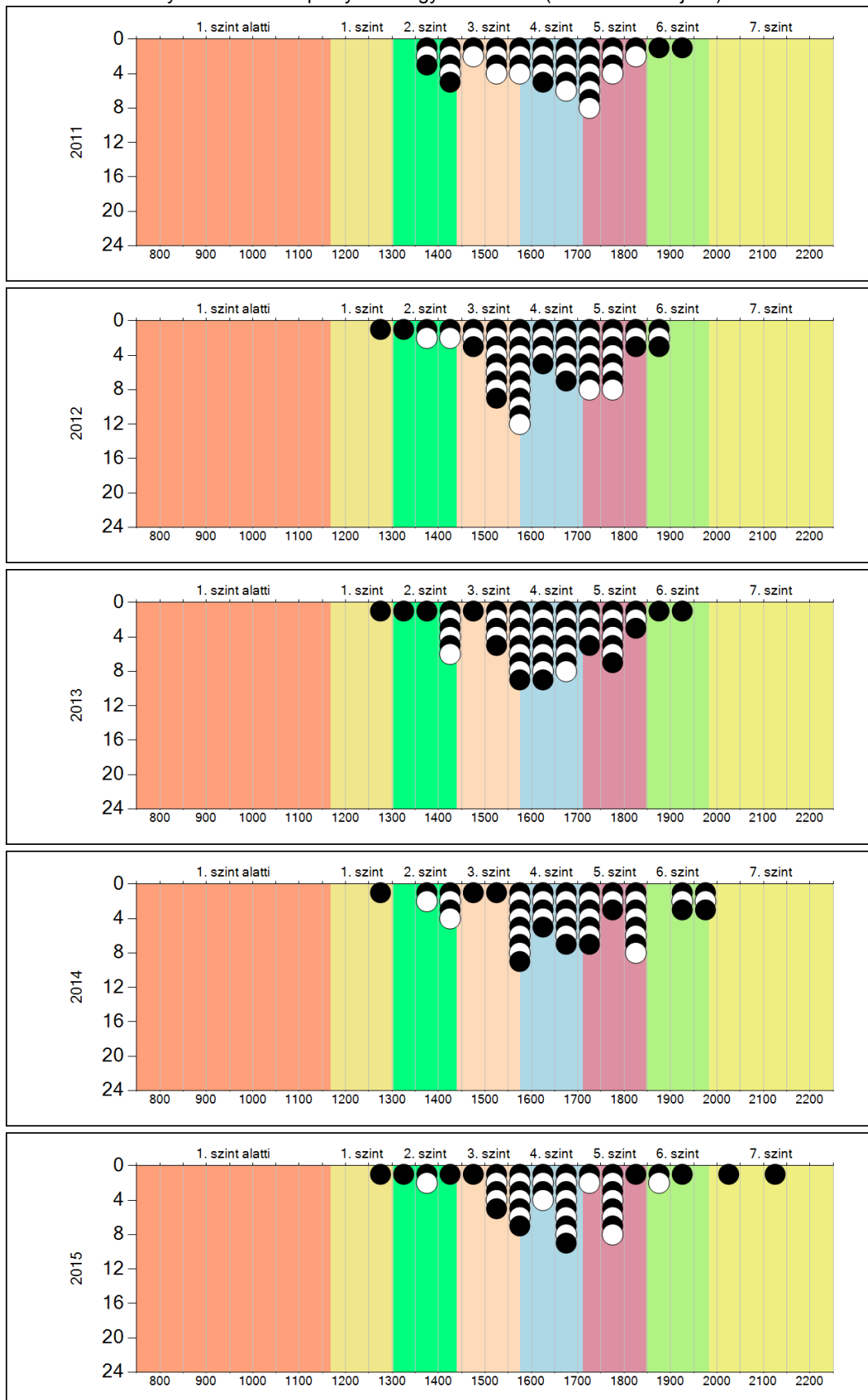
-  A 2015. évi eredmény szignifikánsan magasabb
-  Nincs szignifikáns változás a 2015. évi eredményekben
-  A 2015. évi eredmény szignifikánsan alacsonyabb

\* A FIT – jelentésben 2012-től kezdődően a 95%-os megbízhatósági tartományokat tüntetjük fel, ezért a 2011. évi vagy annál régebbi átlageredmények esetében a táblázatban látható megbízhatósági tartomány szélesebb a 2012. évnél korábbi jelentésekben szereplő 90%-os megbízhatósági tartománynál.

4b

A képességeloszlás alakulása a 10. évfolyamon

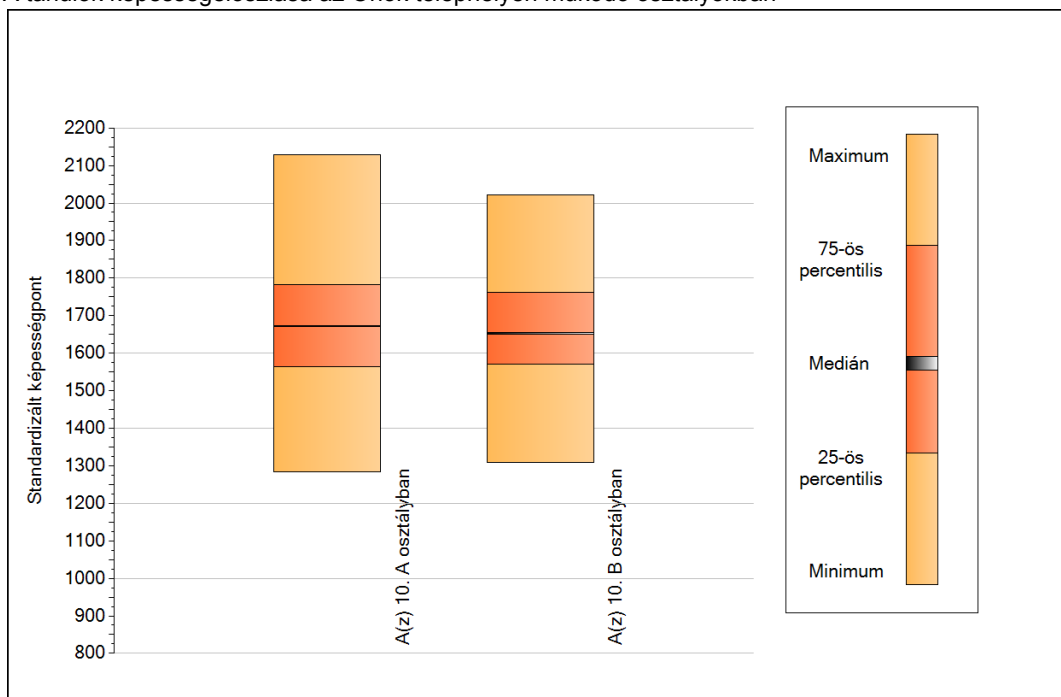
A tanulók eredményei az Önök telephelyén az egyes években (1 kör 1 tanulót jelöl)



5a

## A képességeloszlás néhány jellemzője osztályonként

A tanulók képességeloszlása az Önök telephelyén működő osztályokban



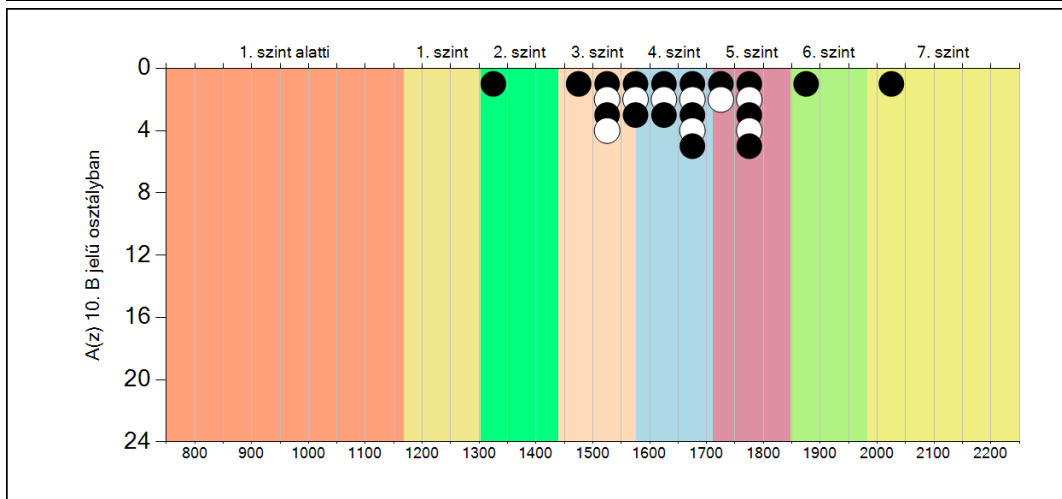
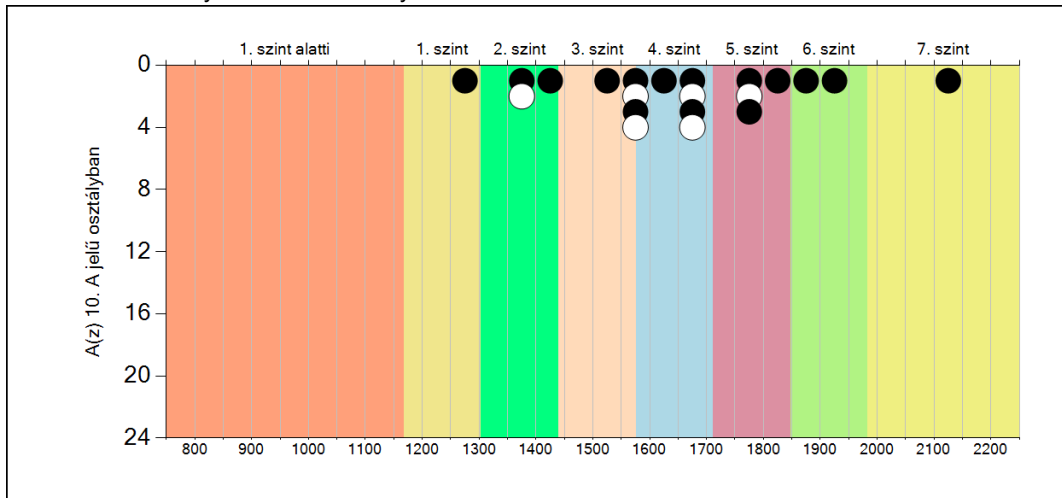
A tanulók képességeloszlása az Önök osztályaiban

	Minimum	25 percent.	Medián	75 percent.	Maximum
<b>A(z) 10. A osztályban</b>	1284	1565	1672	1782	2128
<b>A(z) 10. B osztályban</b>	1309	1571	1653	1761	2021

5b

A képességeloszlás osztályonként

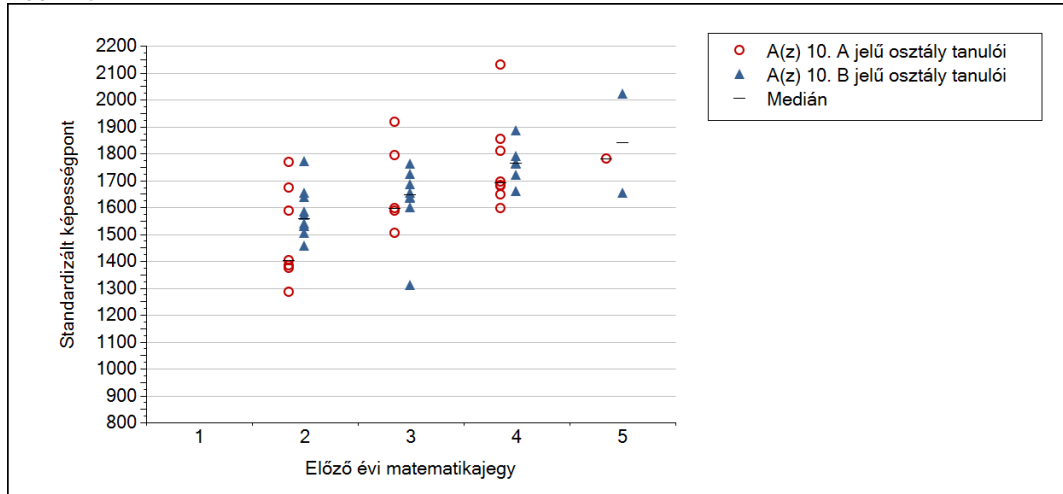
A tanulók eredményei az Önök osztályaiban



5c

## A képességeloszlás az előző év végi matematikajegy függvényében

A tanulók képességeloszlása az Önök telephelyén működő osztályokban az előző év végi matematikajegy függvényében

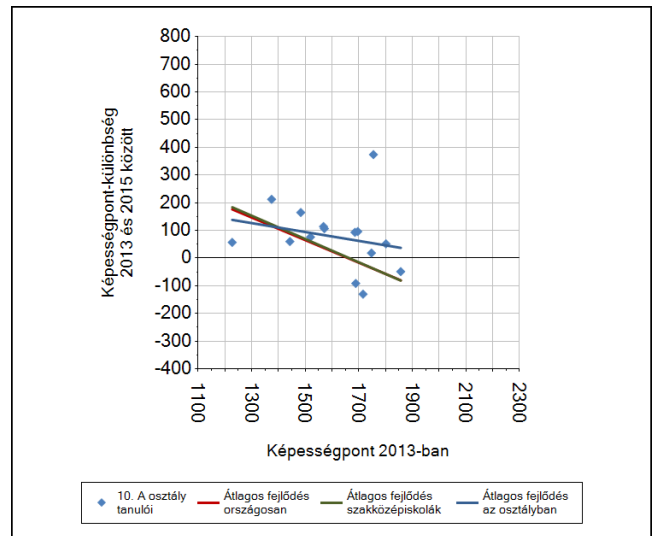
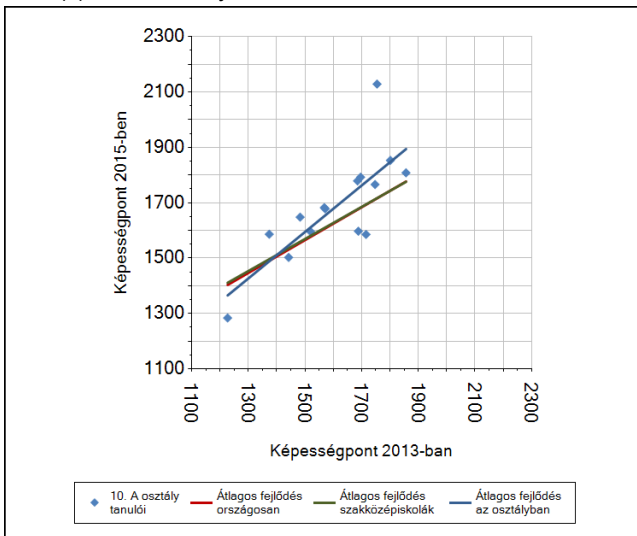


	Előző év végi matematikajegy	Minimum	Medián	Maximum
A(z) 10. A jelű osztály	1	-	-	-
	2	1284	1400	1766
	3	1502	1596	1916
	4	1597	1688	2128
	5	1778	1778	1778
A(z) 10. B jelű osztály	1	-	-	-
	2	1456	1555	1771
	3	1309	1645	1762
	4	1659	1762	1884
	5	1654	1838	2021

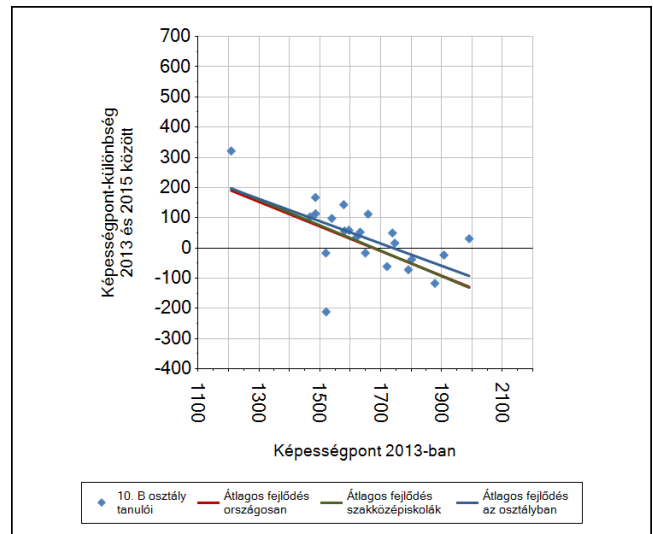
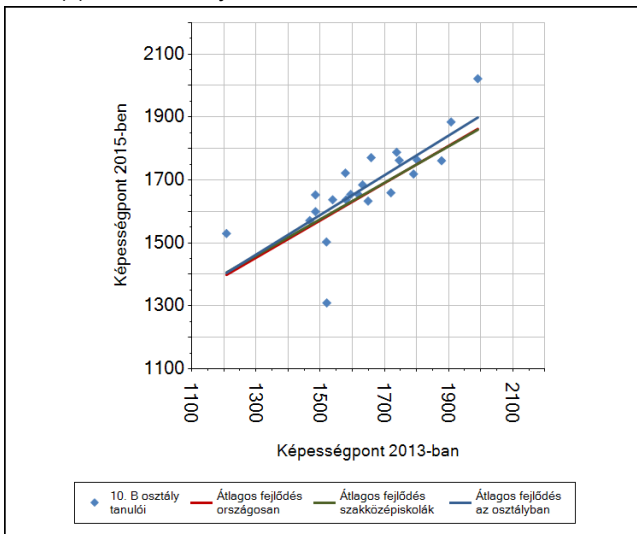


## 6a A tanulók fejlődése osztályonként

A(z) 10. A osztály tanulói



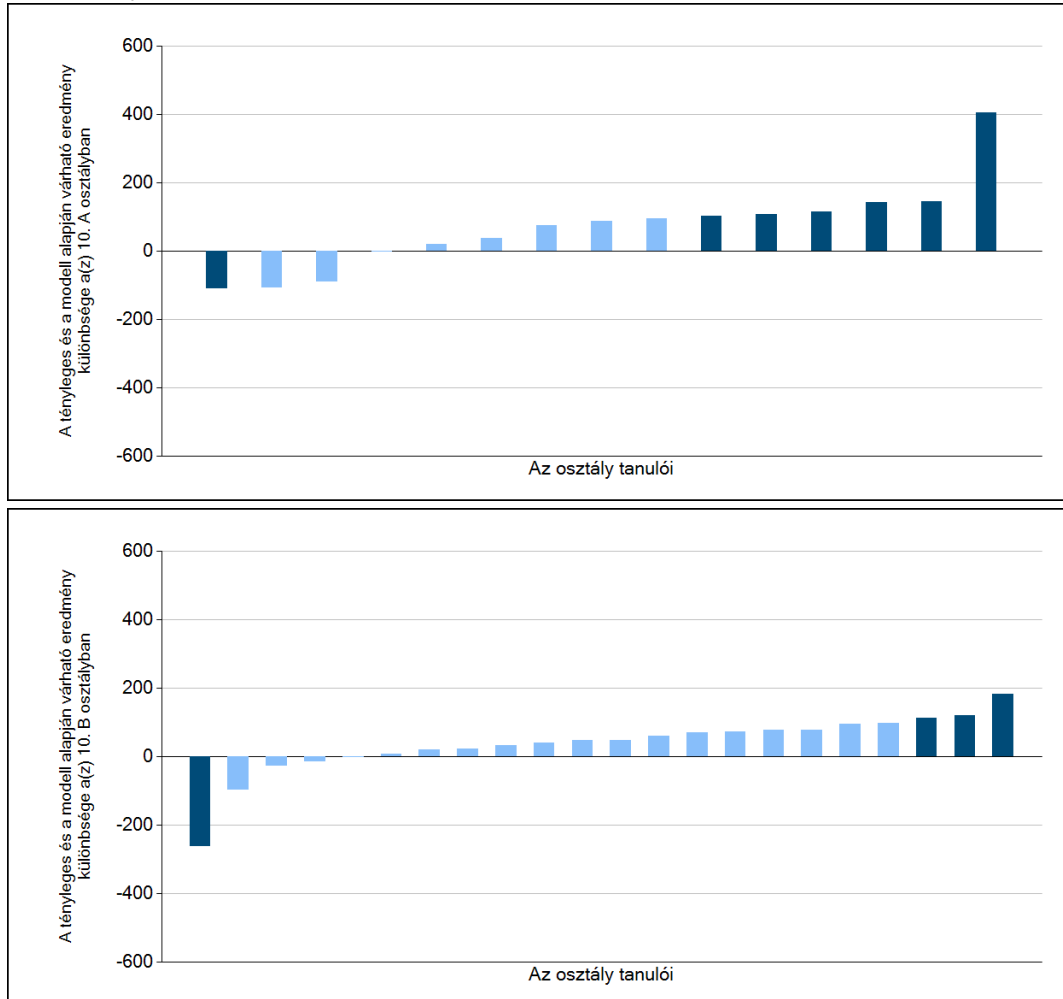
A(z) 10. B osztály tanulói



6b


## A tanulók egyéni fejlődése a komplex fejlődési modell alapján osztályonként\*

A tanulók tényleges eredménye és a komplex modell alapján becsült, várható eredménye közötti különbségek az Önök osztályaiban



Sötétebb színnel jelöltük, ha a tanuló eredménye szignifikánsan különbözik a komplex fejlődési modell alapján várható eredménytől.

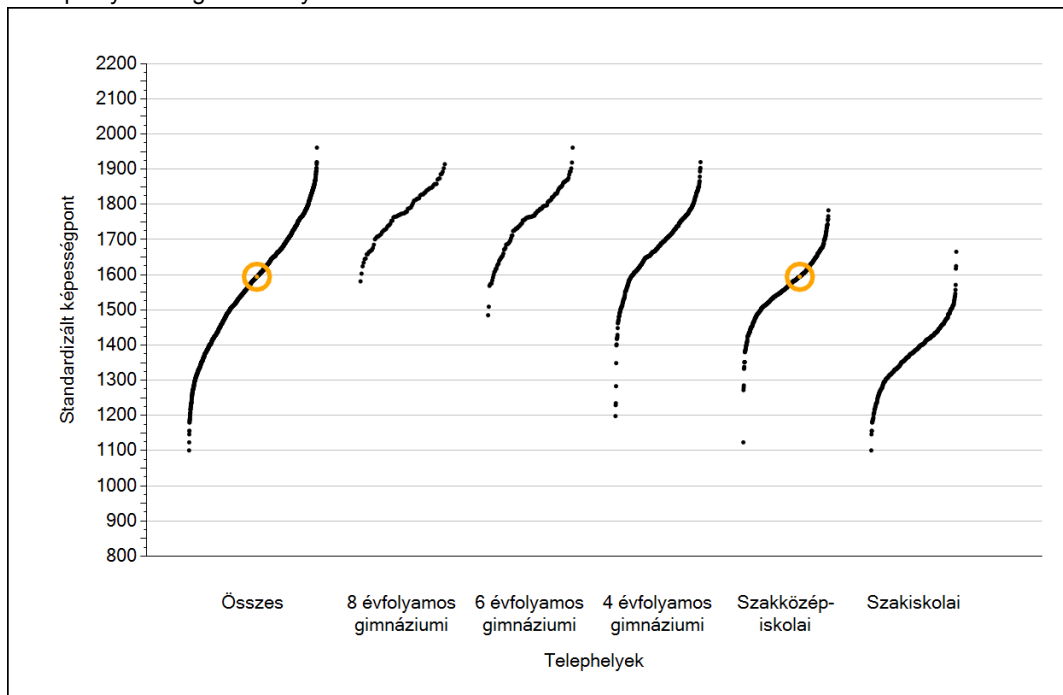
\* A komplex fejlődési modellben a tanulók becsült, várható eredményének meghatározásakor a tanuló korábbi eredményei mellett a fejlődést befolyásoló egyéb tényezőket is figyelembe vesszünk. Ilyenek pl. a szociális, gazdasági és kulturális háttérét mérő jellemzők, a tanuló neme, az osztály és a telephely tanulóinak két évvel korábbi átlageredménye, valamint a telephely alapvető jellemzői, mint a képzési forma és a település típusa. A becsült érték tehát azt jelképezi, hogy a hasonló családi háttérű, ugyanolyan nemű tanulók, akiknek két évvel korábbi eredménye hasonló volt, emellett 2015-ben hasonló osztályba és telephelyre jártak, átlagosan milyen eredményt értek el a 2015. évi felmérésben. A modellről bővebben az Útmutató a telephelyi jelentés ábráinak értelmezéséhez dokumentumban olvashatnak.



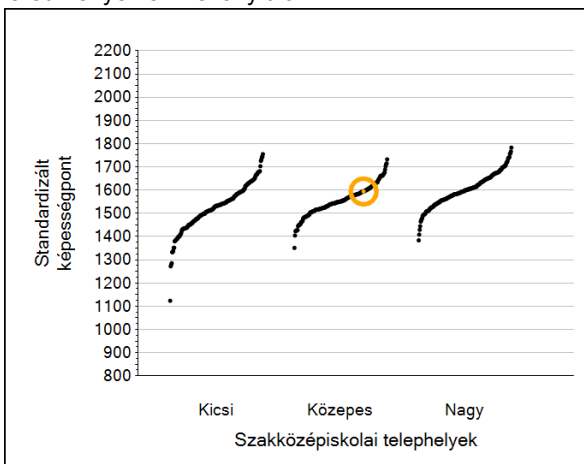
## Szövegértés

## 1a Átlageredmények

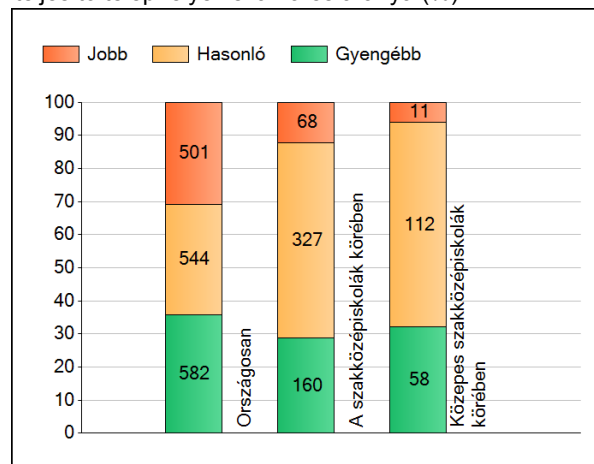
A telephelyek átlageredményeinek összehasonlítása



Az Önök eredményei a szakközépiskolai telephelyek eredményeire viszonyítva



A szignifikánsan jobban, hasonlóan, illetve gyengébben teljesítő telephelyek száma és aránya (%)



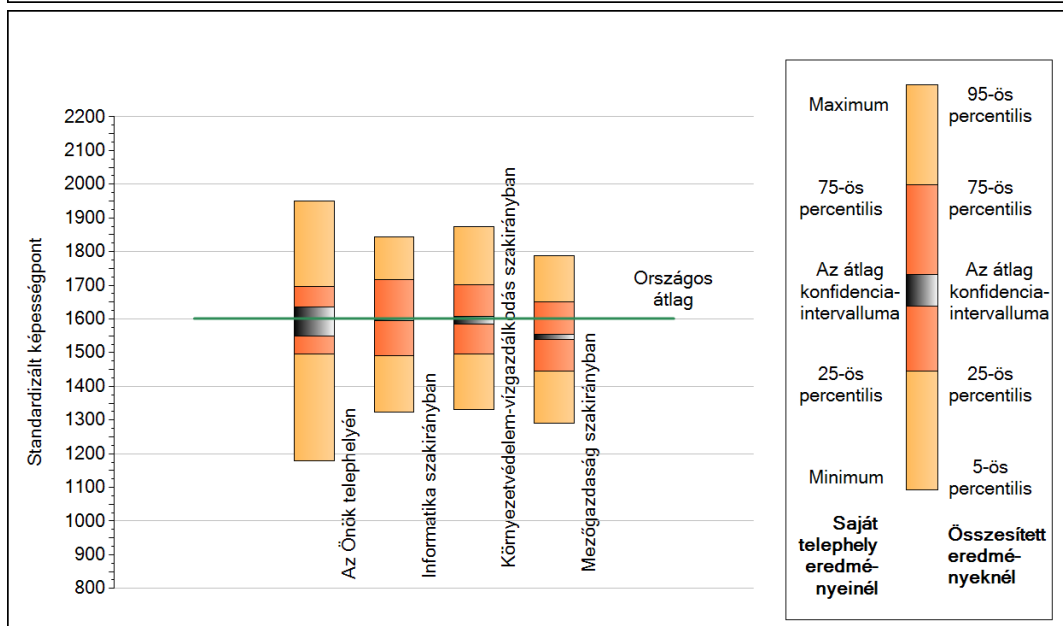
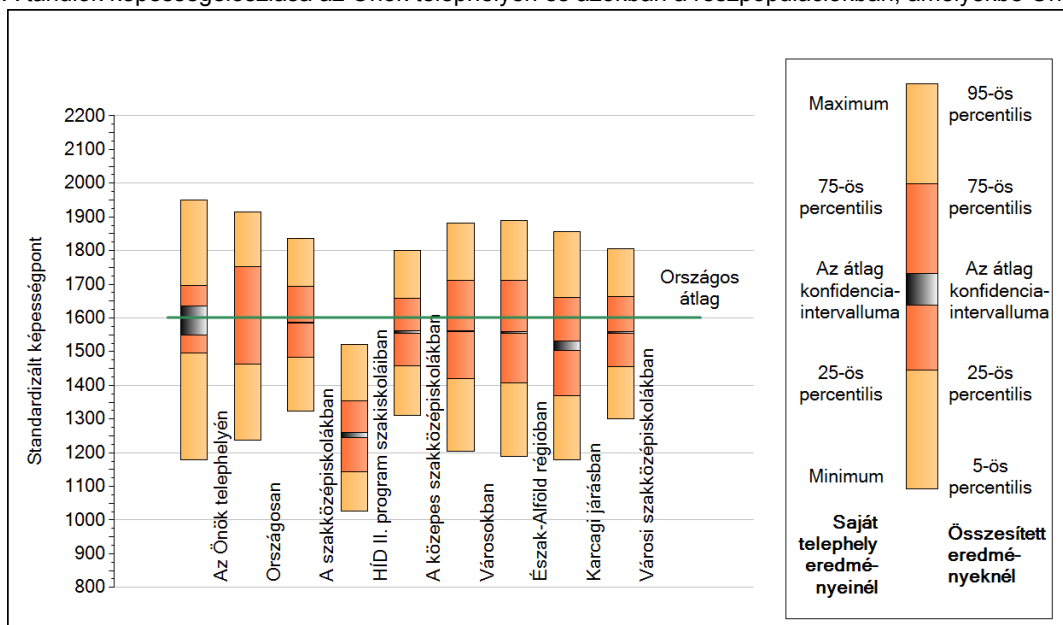
A tanulók átlageredménye és az átlag megbízhatósági tartománya (konfidencia-intervalluma)

<b>Az Önök telephelyén</b>	<b>1594 (1550;1636)</b>		
Országosan	1601 (1601;1602)		
8 évfolyamos gimnáziumokban	1786 (1781;1790)		
6 évfolyamos gimnáziumokban	1774 (1770;1779)		
4 évfolyamos gimnáziumokban	1708 (1706;1709)		
Szakközépiskolákban	1585 (1584;1587)	Kis szakközépiskolákban	1533 (1528;1537)
Szakiskolákban	1376 (1373;1378)	Közepes szakközépiskolákban	1558 (1555;1561)
HÍD II. program szakiskoláiban	1252 (1244;1259)	Nagy szakközépiskolákban	1609 (1607;1611)

1b

## A képességeloszlás néhány jellemzője

A tanulók képességeloszlása az Önök telephelyén és azokban a részpopulációkban, amelyekbe Önök is tartoznak



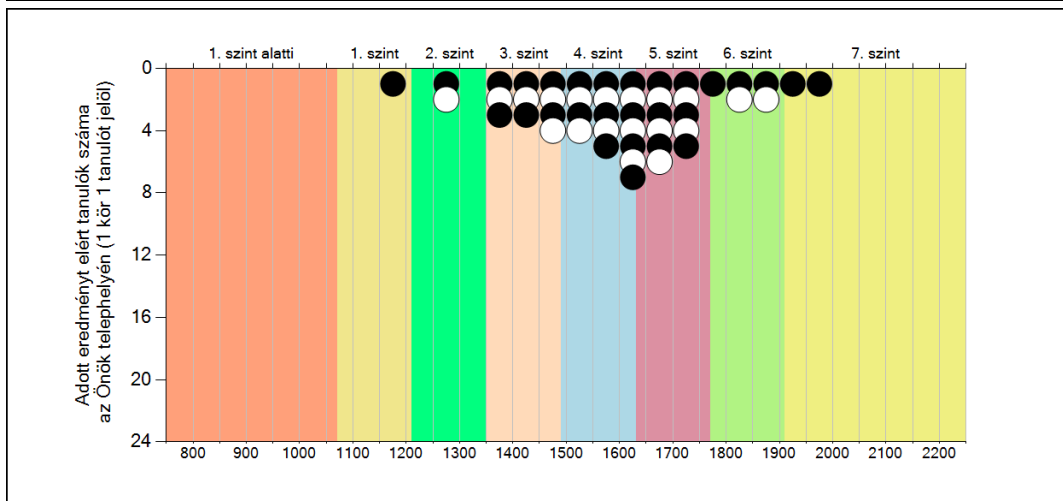
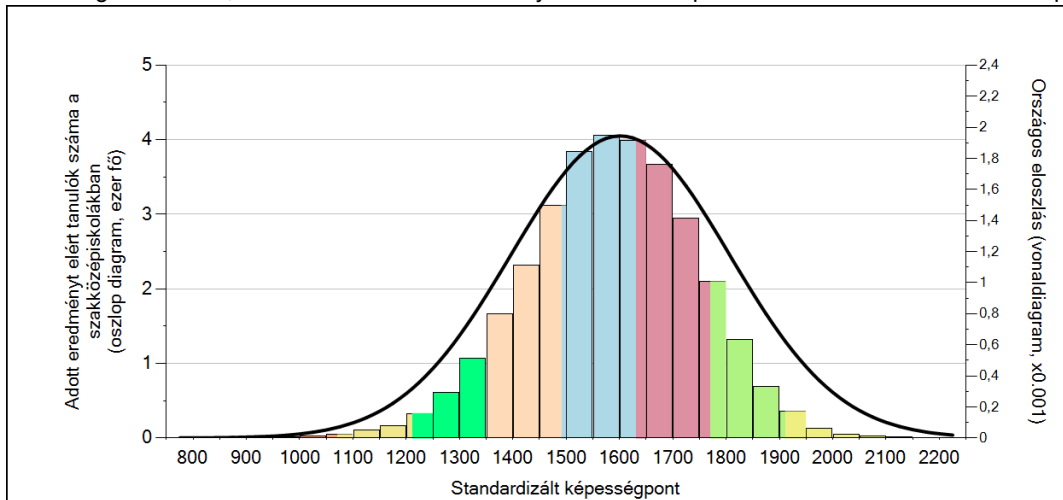
Szövegértés

## A tanulók képességeloszlása az egyes részpopulációkban

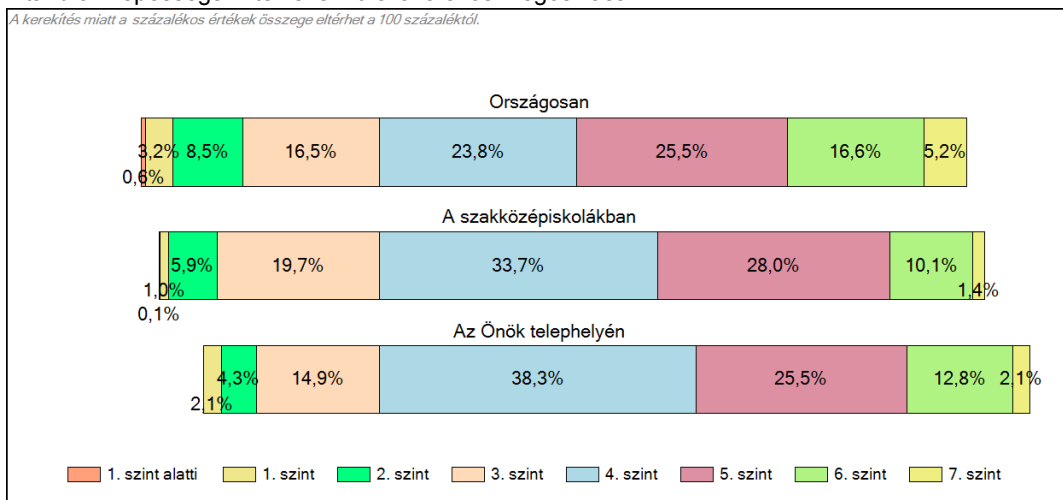
	Min. / 5-ös perc.	25-ös perc.	Átlag (konf. int.)	75-ös perc.	Max. / 95-ös perc.
<b>Az Önök telephelyén</b>	1179	1497	1594 (1550;1636)	1696	1951
Országosan	1238	1463	1601 (1601;1602)	1751	1914
A szakközépiskolákban	1324	1482	1585 (1584;1587)	1693	1835
HÍD II. program szakiskoláiban	1027	1144	1252 (1244;1259)	1355	1522
A közepes szakközépiskolákban	1310	1458	1558 (1555;1561)	1658	1800
Városokban	1205	1420	1561 (1560;1563)	1713	1881
Észak-Alföld régióban	1188	1408	1557 (1554;1559)	1711	1888
Karcagi járásban	1179	1369	1516 (1503;1532)	1662	1857
Városi szakközépiskolákban	1302	1455	1558 (1555;1561)	1663	1805
Informatika szakirányban	1323	1491	1598 (1594;1602)	1717	1844
Környezetvédelem-vízgazdálkodás szakirányban	1331	1496	1596 (1584;1608)	1703	1875
Mezőgazdaság szakirányban	1291	1445	1547 (1540;1554)	1652	1789

# 1c Képességeloszlás

Az országos eloszlás, valamint a tanulók eredményei a szakközépiskolákban és az Önök szakközépiskolájában



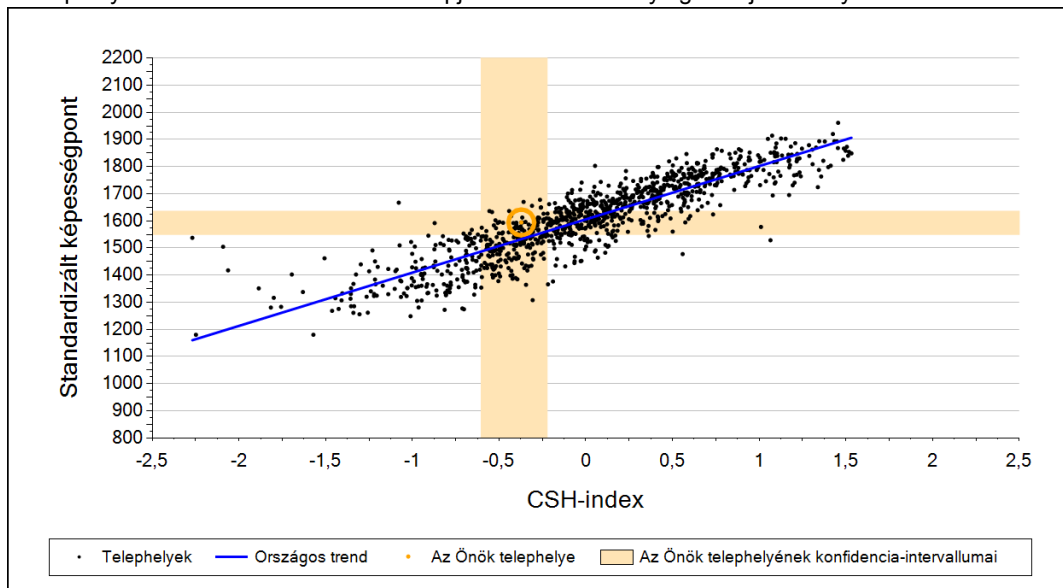
A tanulók képességszintek szerinti százalékos megoszlása



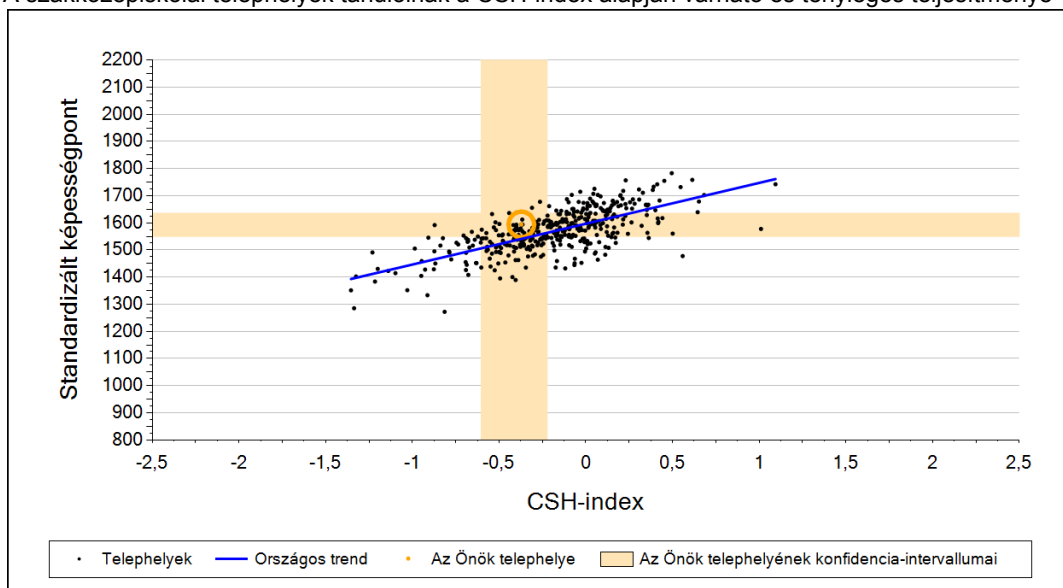
2a

## Átlageredmény a CSH-index tükrében\*

A telephelyek tanulóinak a CSH-index alapján várható és tényleges teljesítménye



A szakközépiskolai telephelyek tanulóinak a CSH-index alapján várható és tényleges teljesítménye



Telephelyeik eredménye a regressziós becslés alapján várható eredmény tükrében

Telephelyük tényleges eredménye	1594	(1550;1636)
Várható eredmény az összes telephelyre illesztett regressziós egyenes alapján	1533	(a tényleges eredmény ennél szignifikánsan jobb)
Várható eredmény a szakközépiskolai telephelyekre illesztett regressziós egyenes alapján	1541	(a tényleges eredmény ennél szignifikánsan jobb)

A CSH-index átlagértéke és az átlag megbízhatósági tartománya

<b>Az Önök telephelyén</b>	<b>-0,372</b>	<b>(-0,607;-0,223)</b>
Országosan	0,044	(0,039;0,050)
Szakközépiskolákban	-0,101	(-0,108;-0,092)

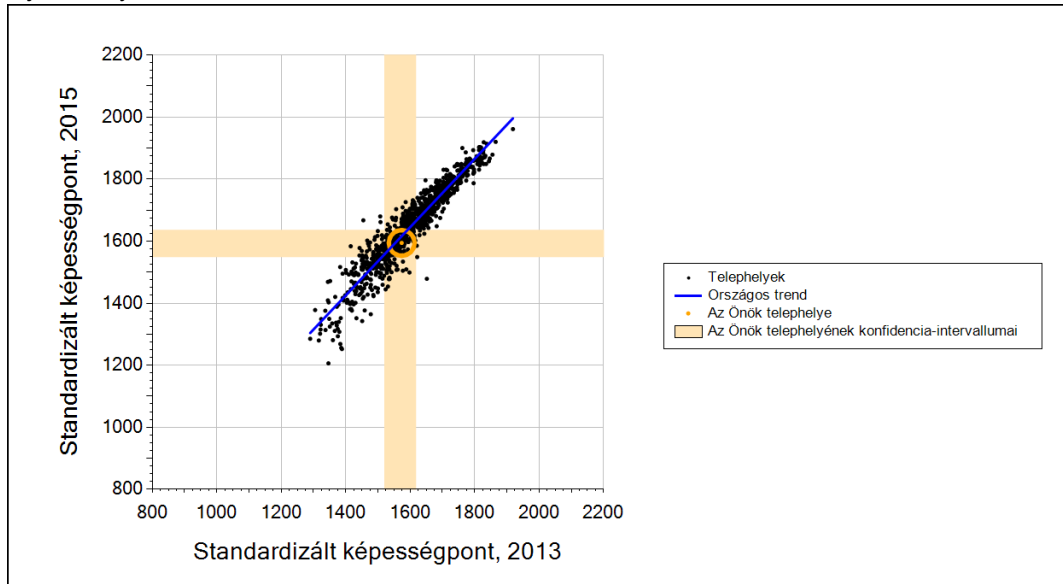
\* Csak azok a telephelyek szerepelnek az ábrákon, amelyeken legalább a diákok kétharmadára és legalább tíz tanulóra kiszámítható a CSH-index, és a CSH-indexszel rendelkező diákok átlaga belesik az összes diák képességátlagának konfidencia-intervallumába mindkét felmért terület esetében.



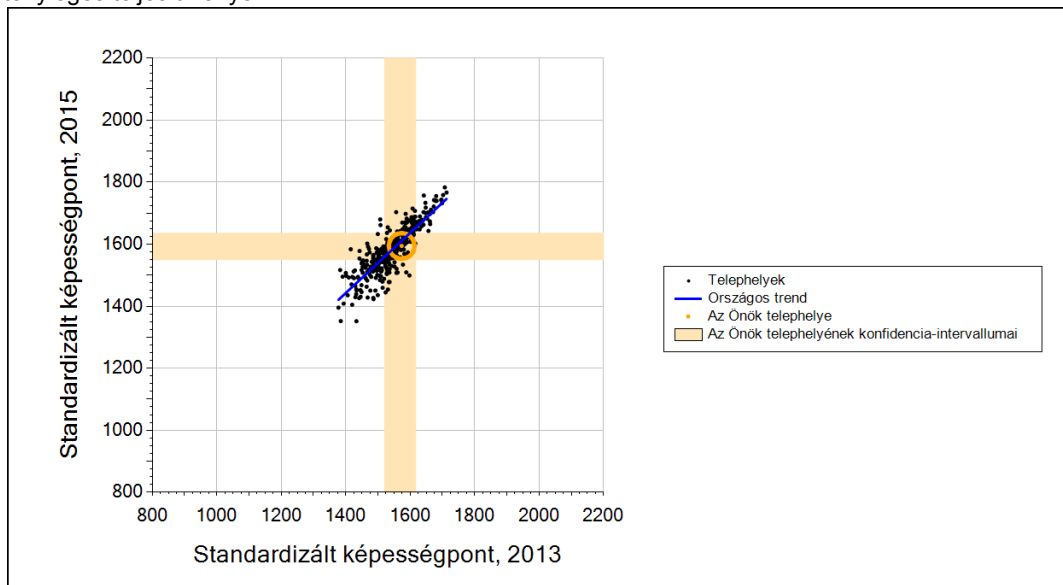
2b

## Átlageredmény a tanulók korábbi eredményének tükrében\*

A telephely tanulóinak a két évvel korábbi mérésben elért átlageredményük alapján várható és tényleges teljesítménye



A szakközépiskolai telephelyek tanulóinak a két évvel korábbi mérésben elért átlageredményük alapján várható és tényleges teljesítménye



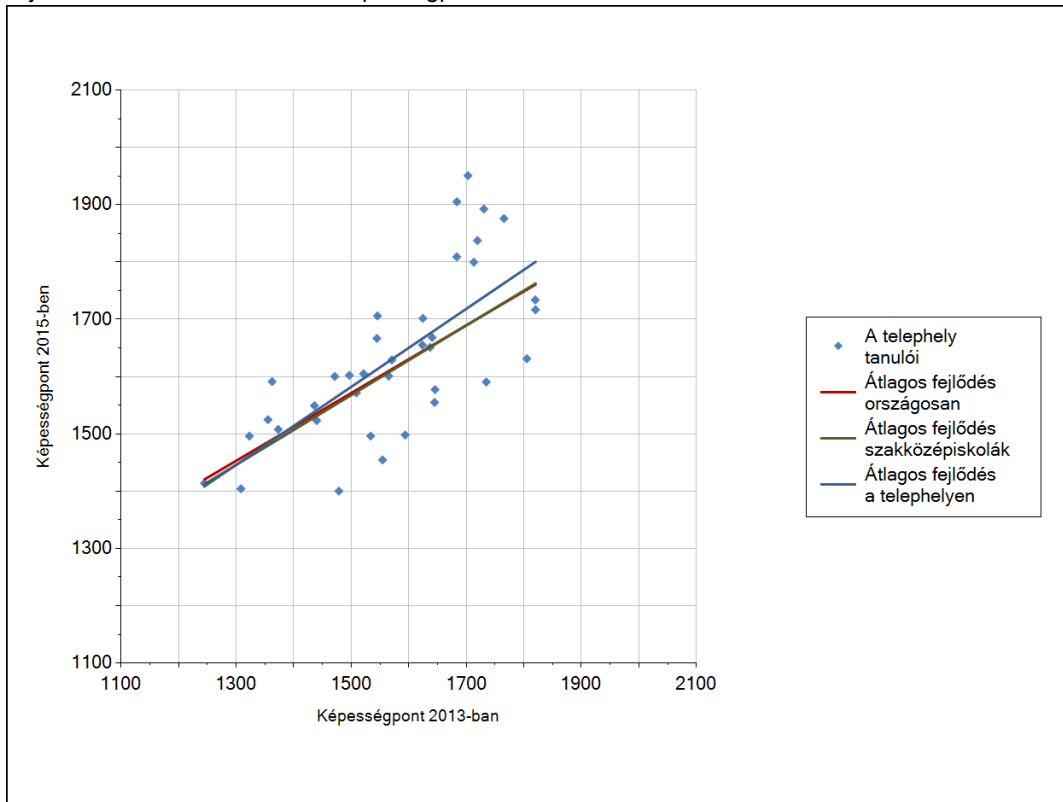
Telephelyeik eredménye a regressziós becslés alapján várható eredmény tükrében

Telephelyük 2015-ös eredménye	1594	(1550;1636)
Telephelyük tanulóinak 2013-as átlageredménye	1574	(1520;1617)
Várható eredmény az összes telephelyre illesztett regressziós egyenes alapján	1616	(a tényleges eredmény ettől nem különbözik szignifikánsan)
Várható eredmény a szakközépiskolai telephelyekre illesztett regressziós egyenes alapján	1611	(a tényleges eredmény ettől nem különbözik szignifikánsan)

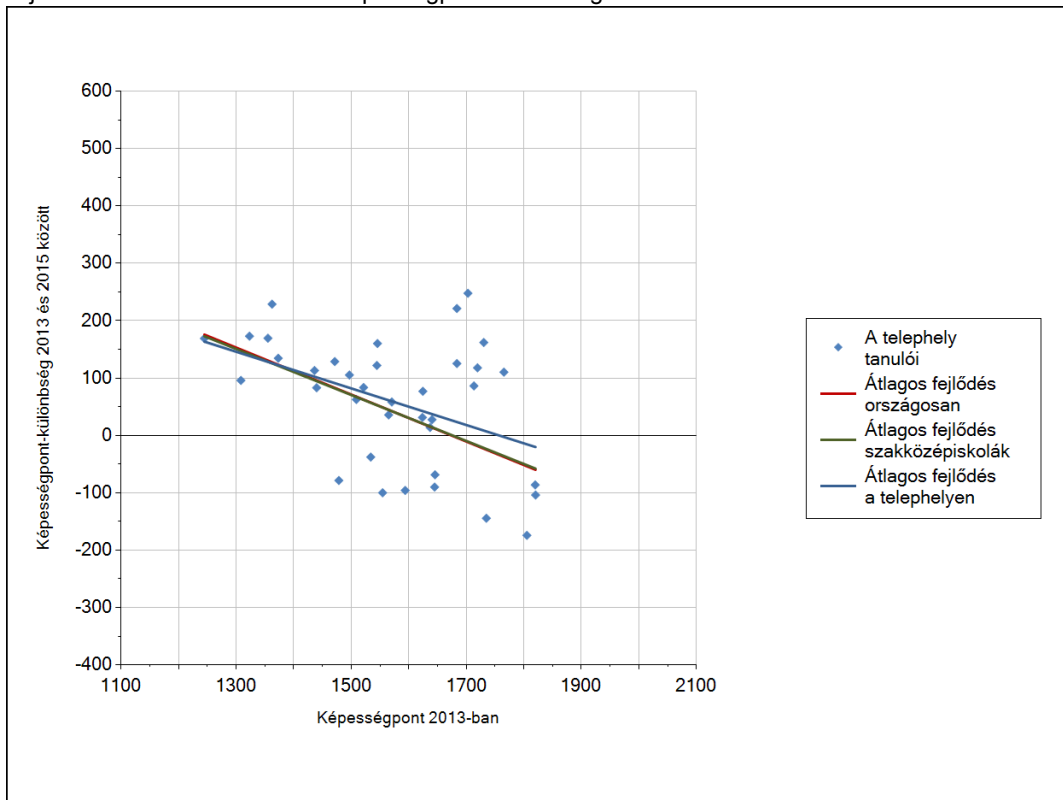
\* Csak azok a telephelyek szerepelnek az ábrán, amelyek esetében legalább a tanulók kétharmada és legalább tíz tanuló megírta a két évvel korábbi mérést, és amelyeken a korábbi eredménnyel rendelkező diákok e mérésbeli átlaga beleesik az összes diák e mérésben elért képességátlagának konfidencia-intervallumába mindkét területen.

**3a A tanulók fejlődése a telephelyen**

Fejlődés 2013 és 2015 között - képességpontok



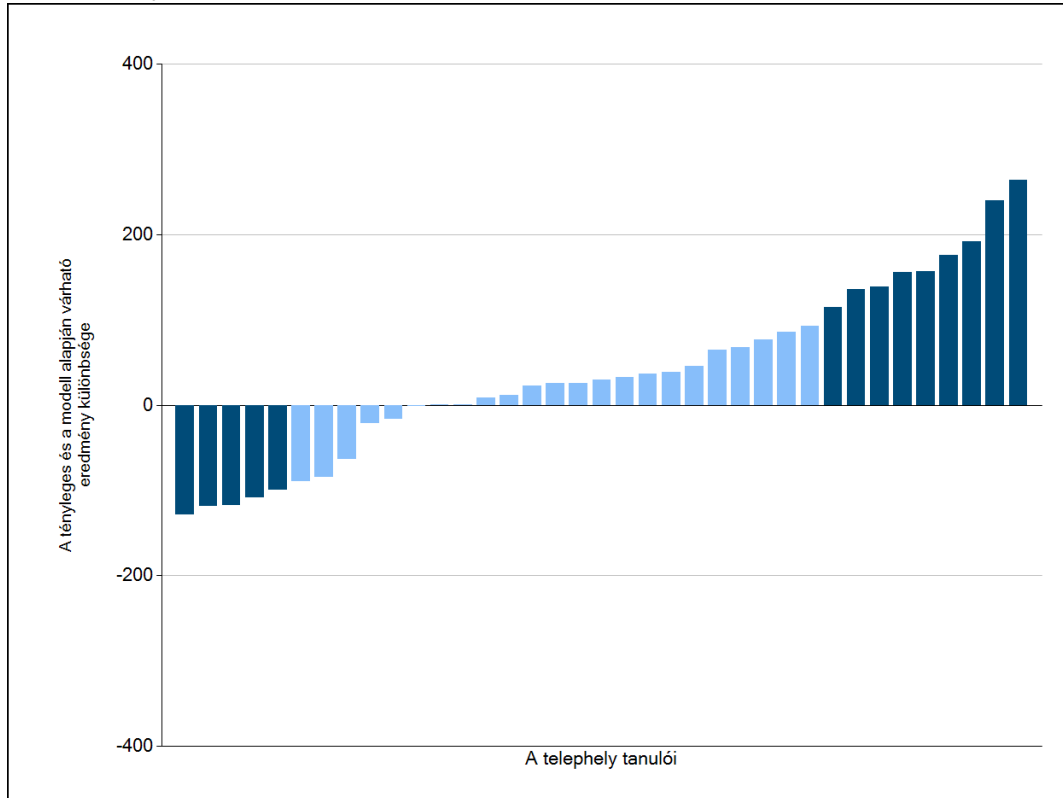
Fejlődés 2013 és 2015 között - képességpont-különbségek



3b

## A tanulók egyéni fejlődése a komplex fejlődési modell alapján\*

A tanulók tényleges eredménye és a komplex modell alapján becsült, várható eredménye közötti különbségek az Önök telephelyén



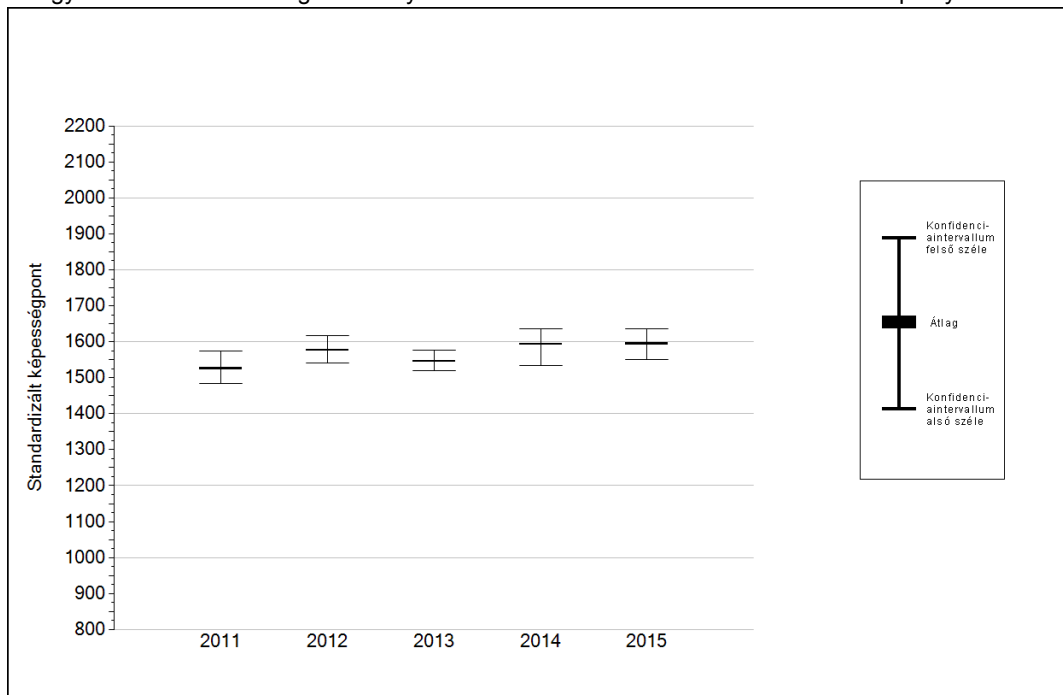
Sötétebb színnel jelöltük, ha a tanuló eredménye szignifikánsan különbözik a komplex fejlődési modell alapján várható eredménytől.

\* A komplex fejlődési modellben a tanulók becsült, várható eredményének meghatározásakor a tanuló korábbi eredményei mellett a fejlődést befolyásoló egyéb tényezőket is figyelembe veszünk. Ilyenek pl. a szociális, gazdasági és kulturális háttérét mérő jellemzők, a tanuló neme, az osztály és a telephely tanulóinak két évvel korábbi átlageredménye, valamint a telephely alapvető jellemzői, mint a képzési forma és a település típusa. A becsült érték tehát azt jelképezi, hogy a hasonló családi háttérű, ugyanolyan nemű tanulók, akiknek két évvel korábbi eredménye hasonló volt, emellett 2015-ben hasonló osztályba és telephelyre jártak, átlagosan milyen eredményt értek el a 2015. évi felmérésben. A modellről bővebben az Útmutató a telephelyi jelentés ábráinak értelmezéséhez dokumentumban olvashatnak.

4a

## Az átlageredmény alakulása a 10. évfolyamon\*

Az egyes években elért átlageredmények és konfidencia-intervallumaik az Önök telephelyén



Év	Átlag (konf. int.)	A 2015. évi eredmény és a korábbi évek eredményei közötti különbség (konf.int.)
2015	1594 (1550;1636)	-
2014	1593 (1533;1636)	1 (-62;74)
2013	1546 (1520;1577)	48 (-7;105)
2012	1576 (1542;1617)	18 (-45;72)
2011	1525 (1483;1574)	69 (-2;137)

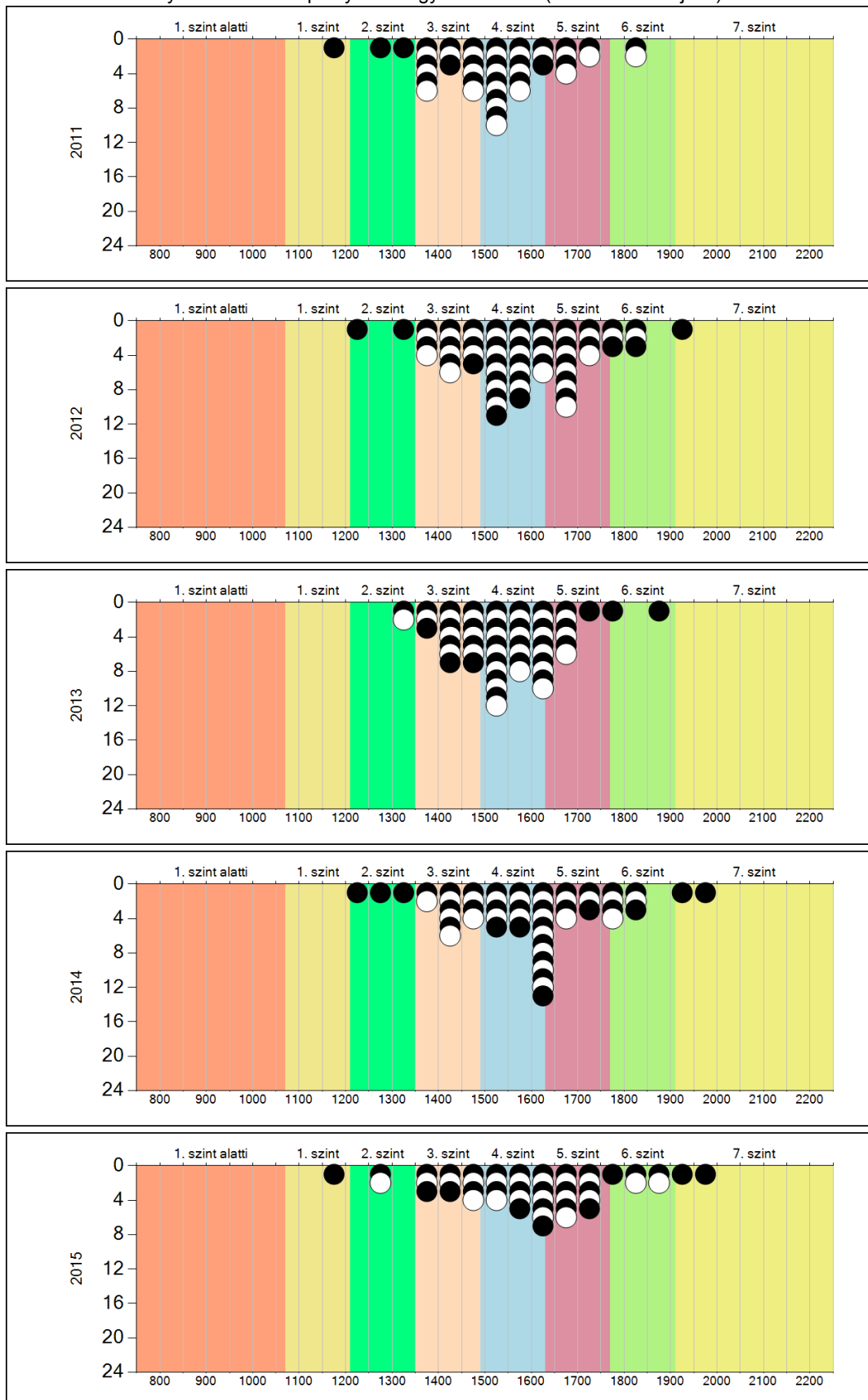
- A 2015. évi eredmény szignifikánsan magasabb
- Nincs szignifikáns változás a 2015. évi eredményekben
- A 2015. évi eredmény szignifikánsan alacsonyabb

\* A FIT – jelentésben 2012-től kezdődően a 95%-os megbízhatósági tartományokat tüntetjük fel, ezért a 2011. évi vagy annál régebbi átlageredmények esetében a táblázatban látható megbízhatósági tartomány szélesebb a 2012. évnél korábbi jelentésekben szereplő 90%-os megbízhatósági tartománynál.

4b

A képességeloszlás alakulása a 10. évfolyamon

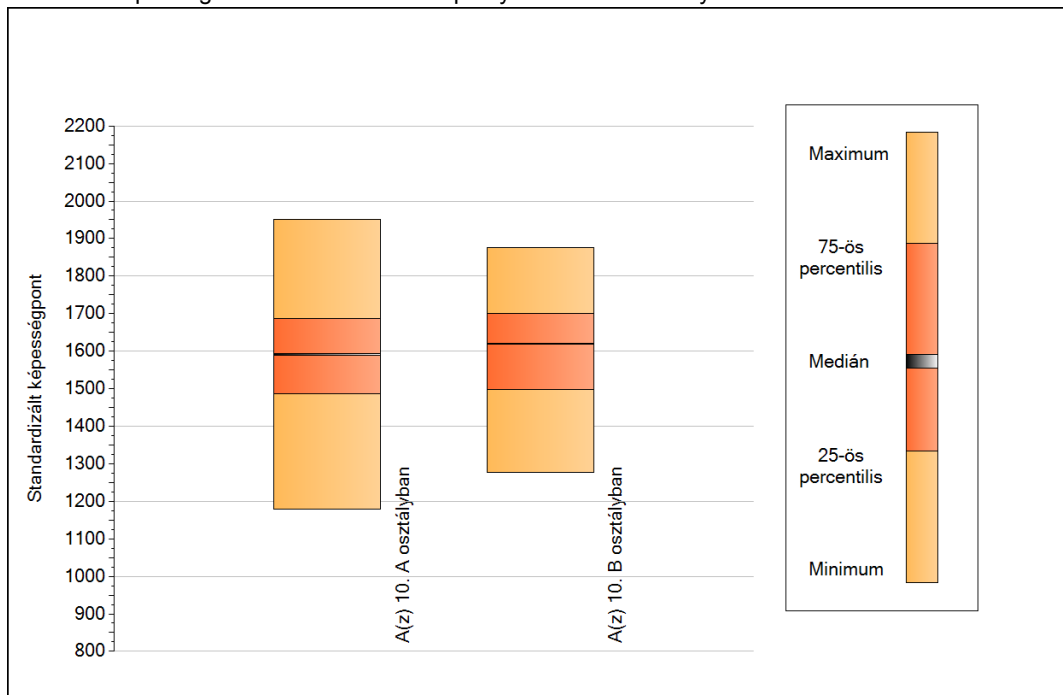
A tanulók eredményei az Önök telephelyén az egyes években (1 kör 1 tanulót jelöl)



5a

## A képességeloszlás néhány jellemzője osztályonként

A tanulók képességeloszlása az Önök telephelyén működő osztályokban



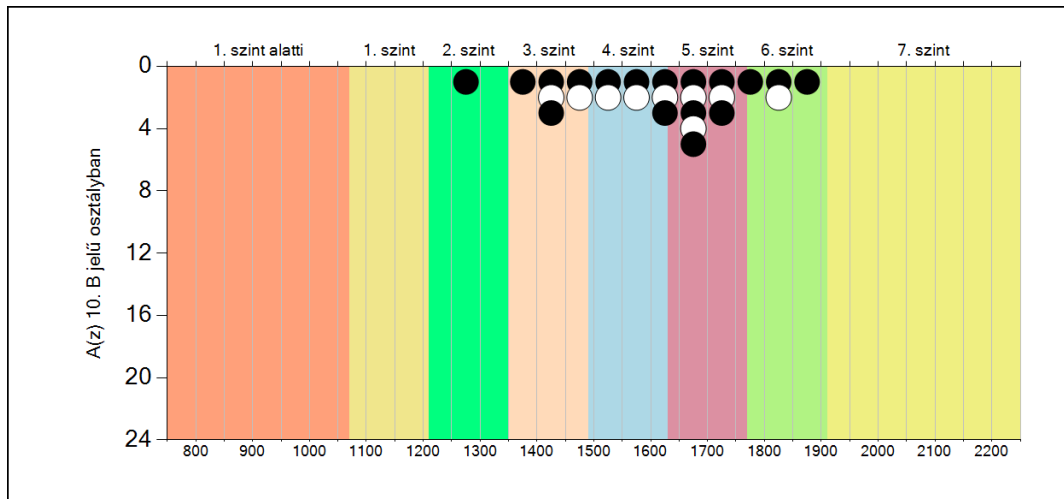
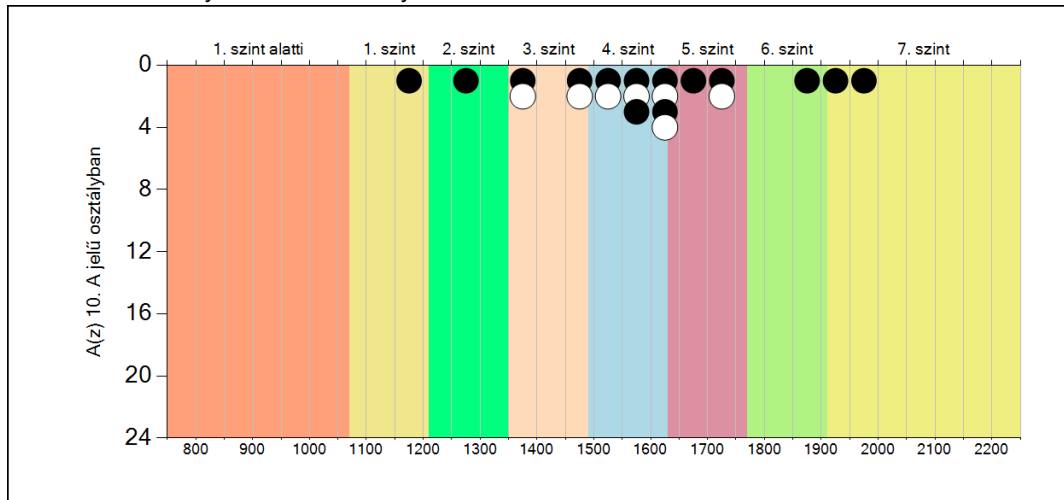
A tanulók képességeloszlása az Önök osztályaiban

	Minimum	25 percent.	Medián	75 percent.	Maximum
<b>A(z) 10. A osztályban</b>	1179	1486	1591	1688	1951
<b>A(z) 10. B osztályban</b>	1277	1498	1620	1702	1876

5b

A képességeloszlás osztályonként

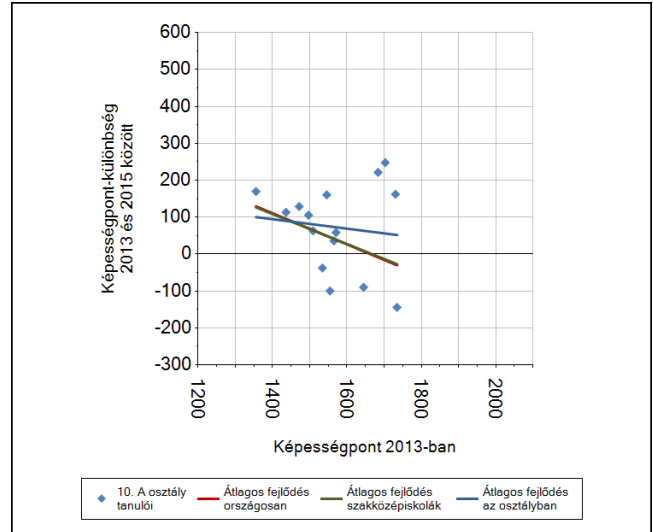
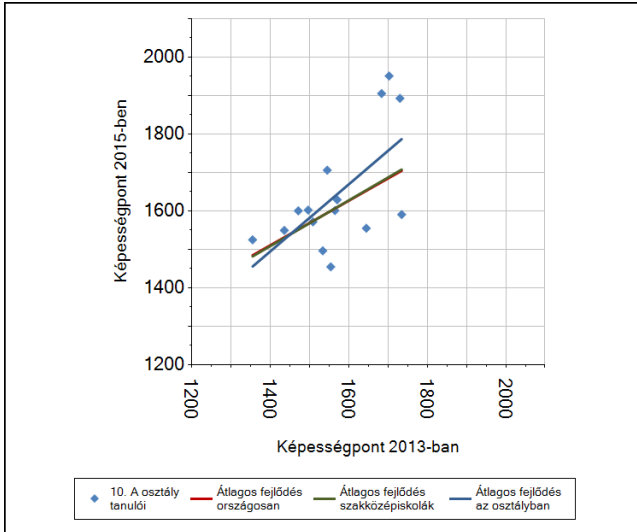
A tanulók eredményei az Önök osztályaiban



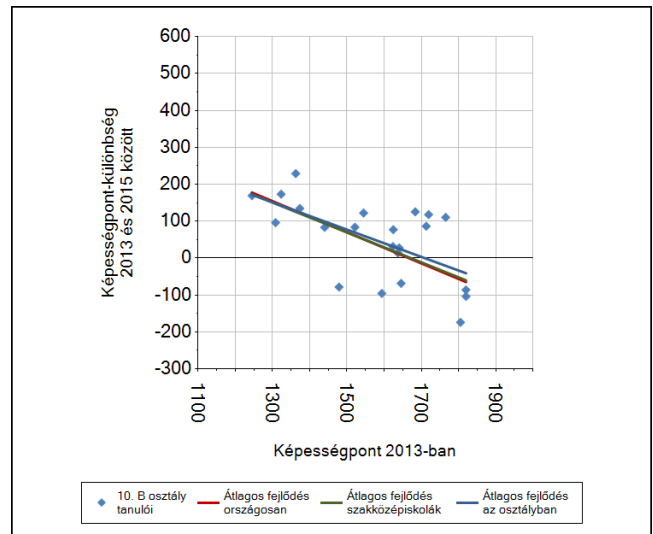
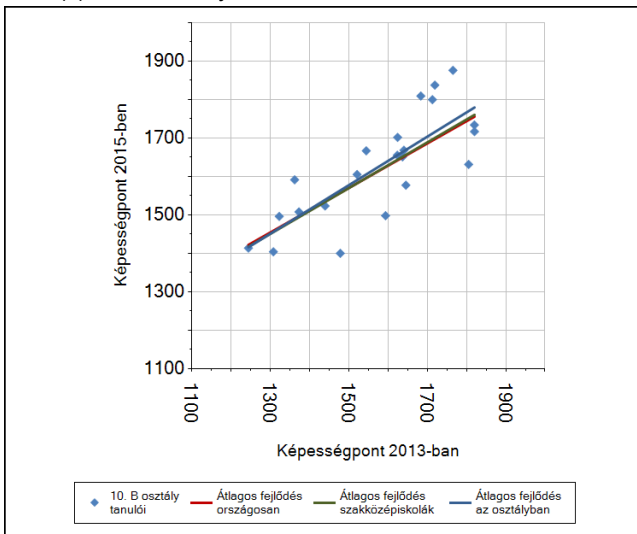
6a

A tanulók fejlődése osztályonként

A(z) 10. A osztály tanulói



A(z) 10. B osztály tanulói

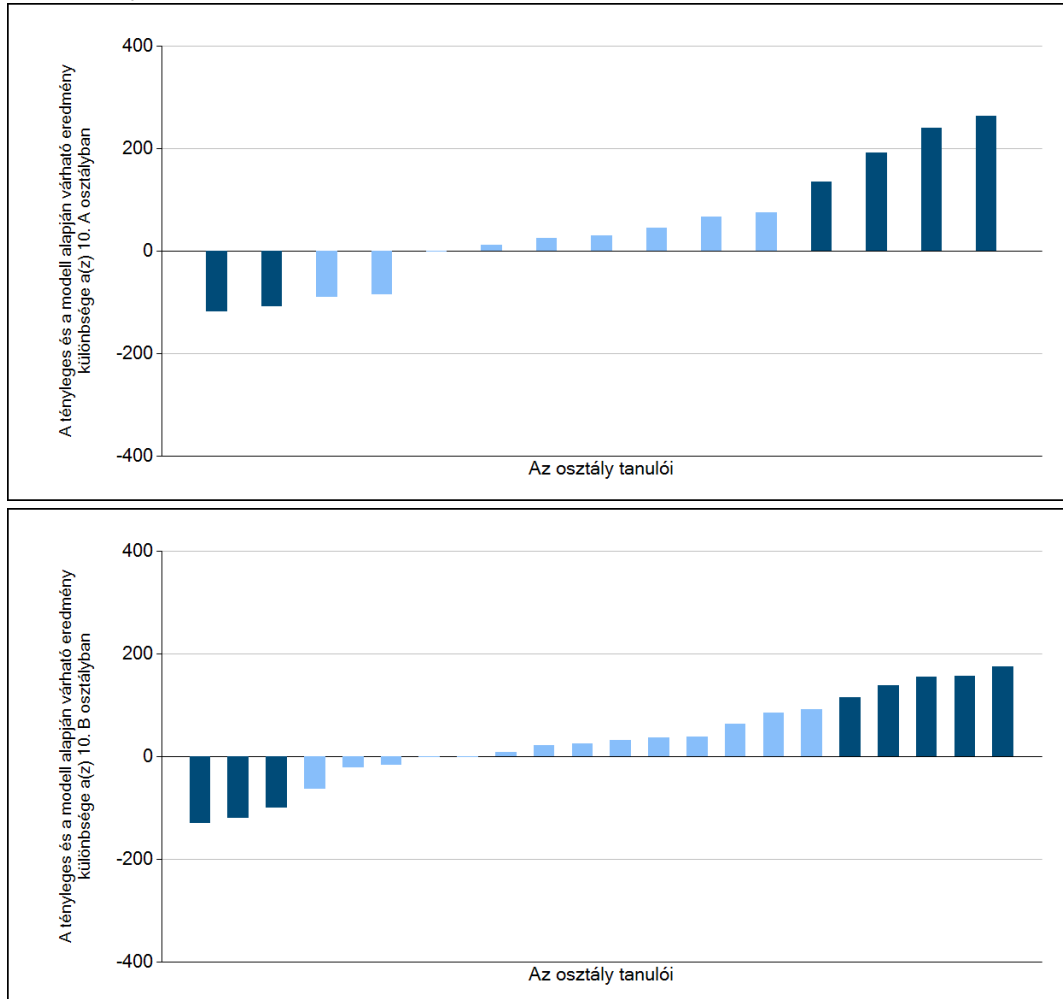




6b

## A tanulók egyéni fejlődése a komplex fejlődési modell alapján osztályonként\*

A tanulók tényleges eredménye és a komplex modell alapján becült, várható eredménye közötti különbségek az Önök osztályaiban



Sötétebb színnel jelöltük, ha a tanuló eredménye szignifikánsan különbözik a komplex fejlődési modell alapján várható eredménytől.

\* A komplex fejlődési modellben a tanulók becült, várható eredményének meghatározásakor a tanuló korábbi eredményei mellett a fejlődést befolyásoló egyéb tényezőket is figyelembe vesszünk. Ilyenek pl. a szociális, gazdasági és kulturális háttérét mérő jellemzők, a tanuló neme, az osztály és a telephely tanulóinak két évvel korábbi átlageredménye, valamint a telephely alapvető jellemzői, mint a képzési forma és a település típusa. A becült érték tehát azt jelképezi, hogy a hasonló családi háttérű, ugyanolyan nemű tanulók, akiknek két évvel korábbi eredménye hasonló volt, emellett 2015-ben hasonló osztályba és telephelyre jártak, átlagosan milyen eredményt értek el a 2015. évi felmérésben. A modellről bővebben az Útmutató a telephelyi jelentés ábráinak értelmezéséhez dokumentumban olvashatnak.