



---

# FIT-jelentés :: 2014

## Telephelyi jelentés

Tanulási környezet

### **Szentannai Sámuel Gimnázium, Szakközépiskola és Kollégium**

5300 Karcag, Szentannai Sámuel utca 18.

OM azonosító: 036005

Telephely kódja: 001



EMBERI ERŐFORRÁSOK  
MINISZTERIUMA

● **KTATÁSI HIVATAL**



Köznevelési Mérés  
Értékelési Osztály

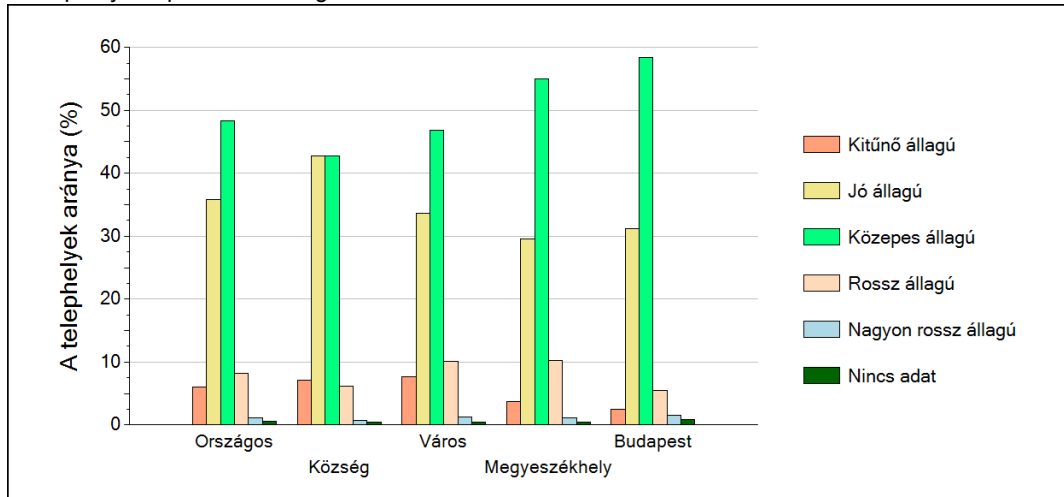
1

## A telephely épületének állapota

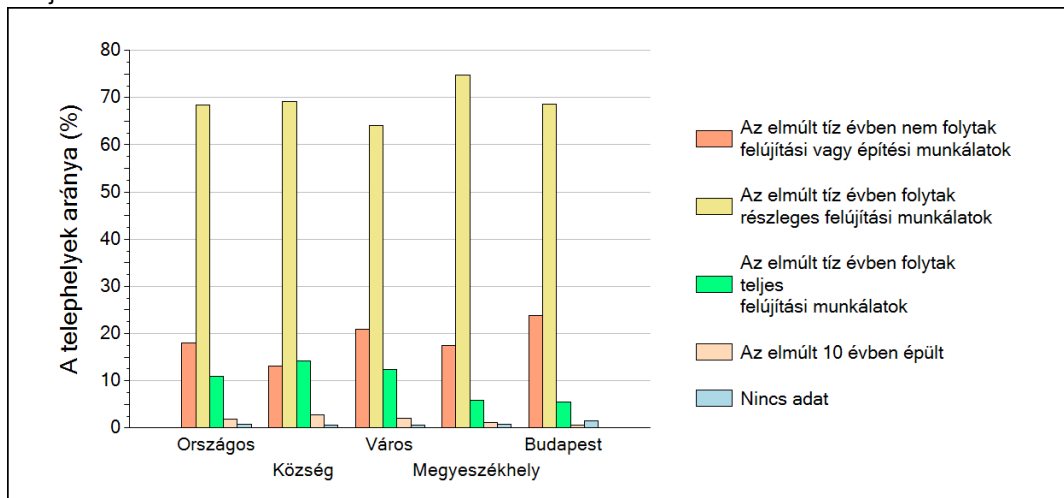
A Telephelyi kérdőív kérdéseire adott válaszaik alapján az Önök telephelyén az épület közepes állapotú.

A Telephelyen folytak részleges felújítási munkálatok az elmúlt tíz évben.

A telephelyek épületének állaga



Felújítási munkálatok az elmúlt tíz évben



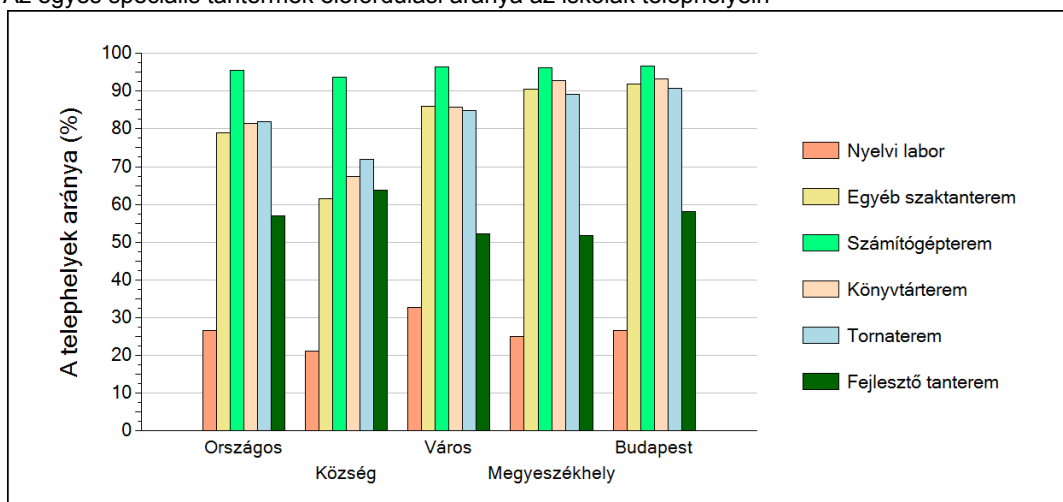
## 2

## A telephely speciális tantermei

A Telephelyi kérdőív kérdéseire adott válaszaik alapján az Önök telephelyén az épület az alábbi speciális tantermek találhatóak meg:

- nyelvi labor
- egyéb szaktanterem
- számítógépterem
- könyvtárterem
- tornaterem
- tornaterem

Az egyes speciális tantermek előfordulási aránya az iskolák telephelyein

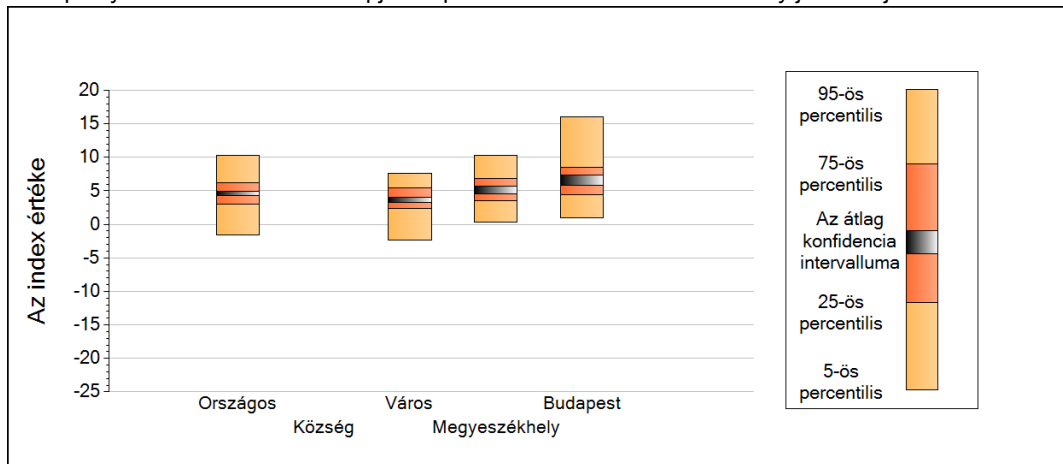


## 3

## A tanulók összetétele és a tanulási nehézségekkel küzdő tanulók a telephelyeken

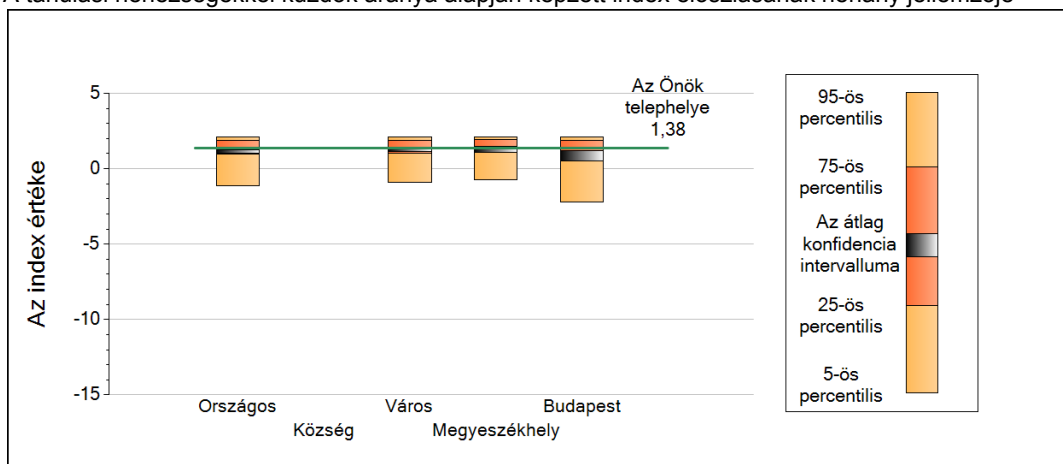
### Gimnázium

A telephely tanulói összetétele alapján képzett index eloszlásának néhány jellemzője



	5-ös perc.	25-ös perc.	Konf. int. alja	Konf. int. teteje	75-ös perc.	95-ös perc.
<b>Országos</b>	-1,56	3,03	4,27	4,93	6,26	10,29
<b>Község</b>	-	-	-	-	-	-
<b>Város</b>	-2,33	2,40	3,28	4,03	5,50	7,67
<b>Megyeszékhely</b>	0,39	3,46	4,61	5,66	6,83	10,29
<b>Budapest</b>	1,01	4,42	5,84	7,40	8,46	15,99

A tanulási nehézségekkel küzdők aránya alapján képzett index eloszlásának néhány jellemzője



	5-ös perc.	25-ös perc.	Konf. int. alja	Konf. int. teteje	75-ös perc.	95-ös perc.
<b>Országos</b>	-1,13	0,95	1,03	1,27	1,88	2,10
<b>Község</b>	-	-	-	-	-	-
<b>Város</b>	-0,89	1,06	1,12	1,39	1,88	2,10
<b>Megyeszékhely</b>	-0,73	1,21	1,09	1,50	1,94	2,10
<b>Budapest</b>	-2,20	0,62	0,52	1,21	1,87	2,10

3

### A tanulók összetétele és a tanulási nehézségekkel küzdő tanulók a telephelyeken

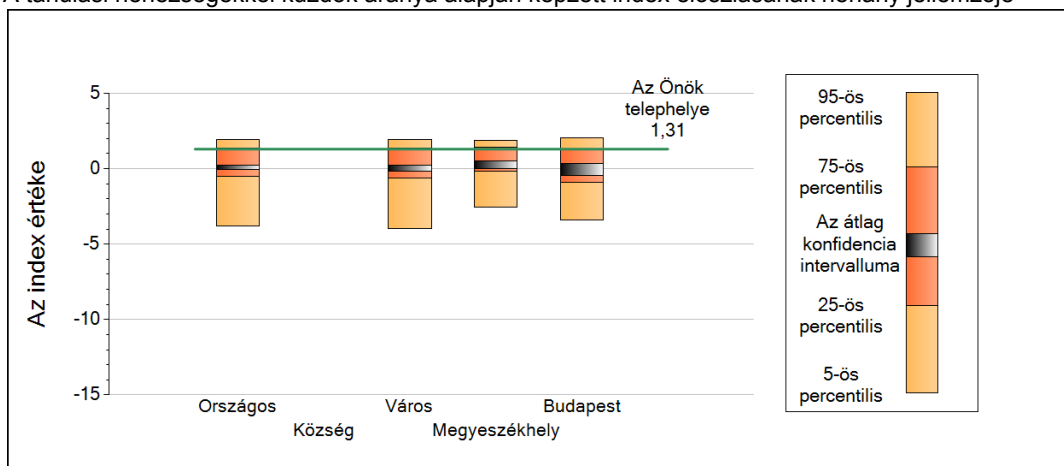
#### Szakközépiskola

A telephely tanulói összetétele alapján képzett index eloszlásának néhány jellemzője



	5-ös perc.	25-ös perc.	Konf. int. alja	Konf. int. teteje	75-ös perc.	95-ös perc.
<b>Országos</b>	-4,10	-0,01	1,49	2,00	3,92	5,95
<b>Község</b>	-	-	-	-	-	-
<b>Város</b>	-4,69	-0,81	0,69	1,42	3,44	5,02
<b>Megyeszékhely</b>	-2,29	1,10	2,13	2,84	4,28	6,10
<b>Budapest</b>	-2,59	1,18	2,21	3,36	4,52	6,67

A tanulási nehézségekkel küzdők aránya alapján képzett index eloszlásának néhány jellemzője



	5-ös perc.	25-ös perc.	Konf. int. alja	Konf. int. teteje	75-ös perc.	95-ös perc.
<b>Országos</b>	-3,79	-0,49	-0,05	0,25	1,37	1,95
<b>Község</b>	-	-	-	-	-	-
<b>Város</b>	-3,98	-0,60	-0,18	0,25	1,35	1,95
<b>Megyeszékhely</b>	-2,54	-0,15	0,02	0,52	1,43	1,88
<b>Budapest</b>	-3,38	-0,89	-0,44	0,32	1,30	2,03

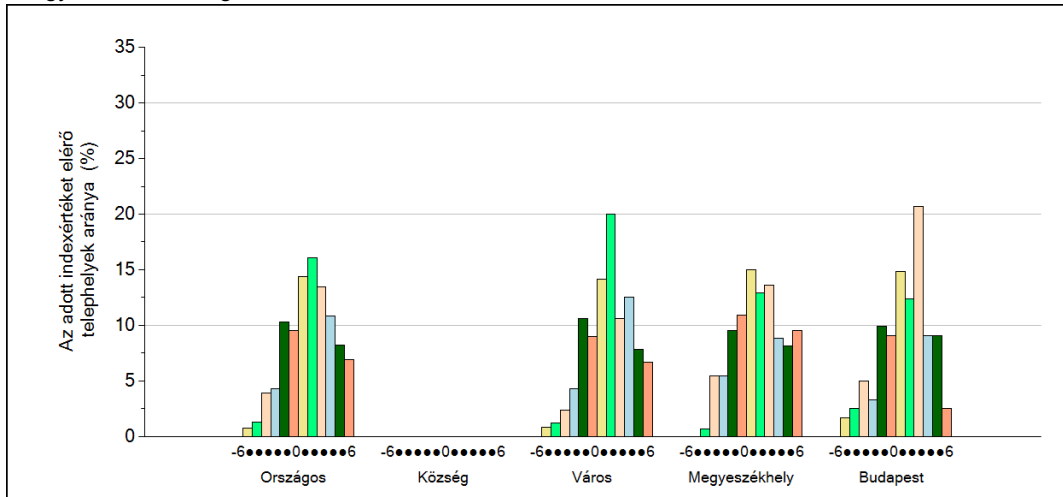
4

## Fegyelem, motiváció

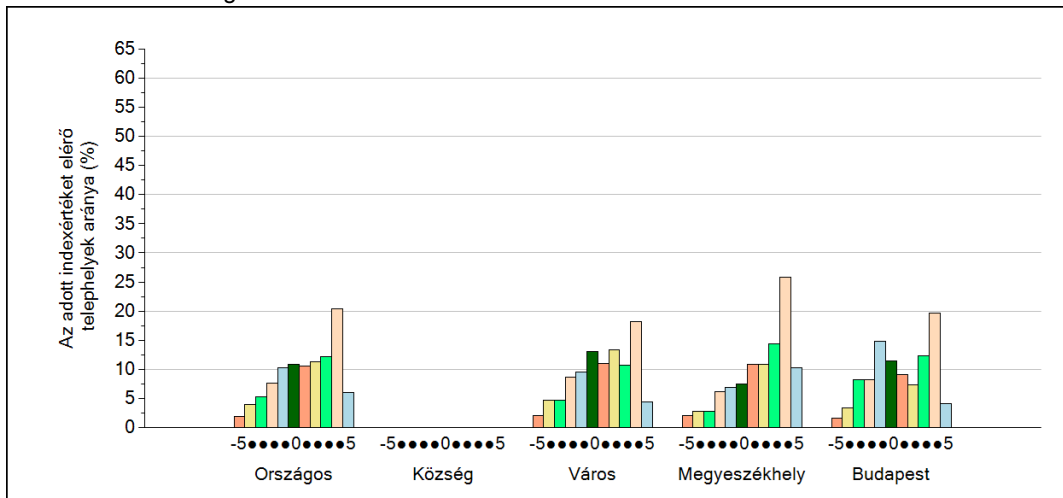
### Gimnázium

A Telephelyi kérdőív kérdéseire adott válaszaik alapján az Önök telephelyén a diákok fegyelmeire vonatkozó index értéke 2, a motivációra vonatkozó index értéke 2.

A fegyelemindex megoszlása



A motivációindex megoszlása



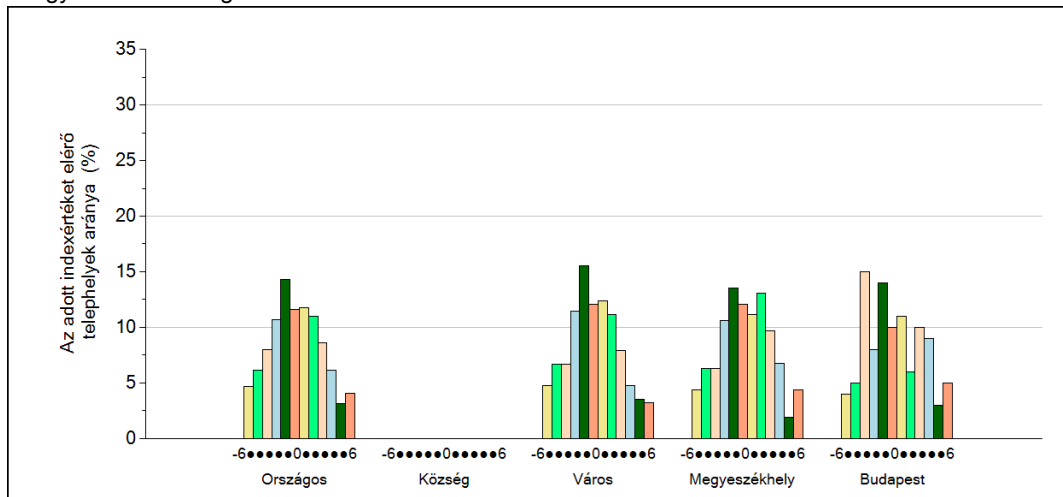
4

## Fegyelem, motiváció

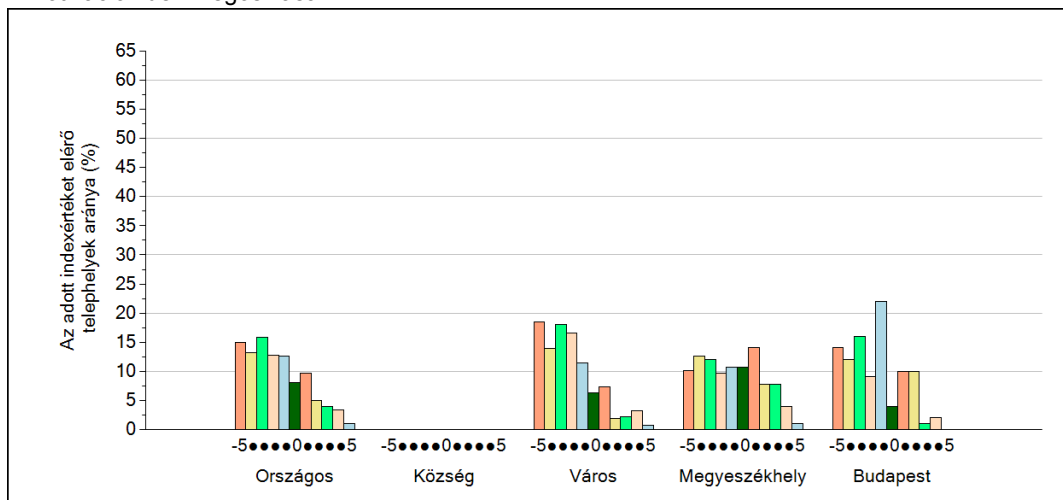
### Szakközépiskola

A Telephelyi kérdőív kérdéseire adott válaszaik alapján az Önök telephelyén a diákok fegyelmeire vonatkozó index értéke 2, a motivációra vonatkozó index értéke 0.

A fegyelemindex megoszlása



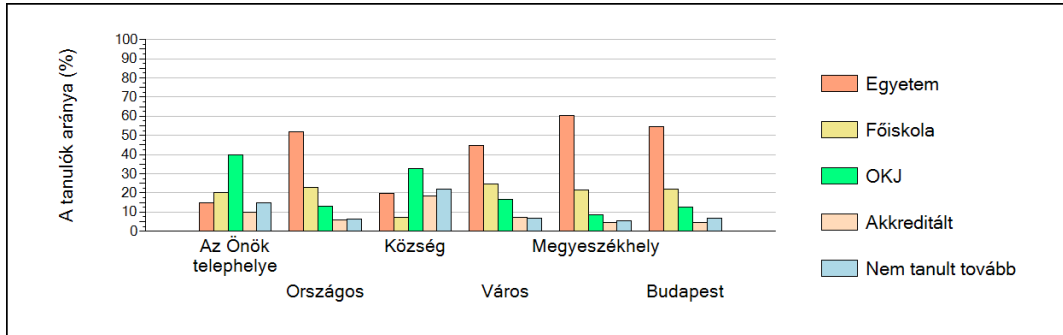
A motivációindex megoszlása



5

## A különböző képzési formákban tanulók továbbtanulási aránya

Gimnáziumok



Szakközépiskolák

